

Kort om toriska IOL vid keratokonus

Anders Behndig, professor



UMEÅ UNIVERSITY

Keratokonus

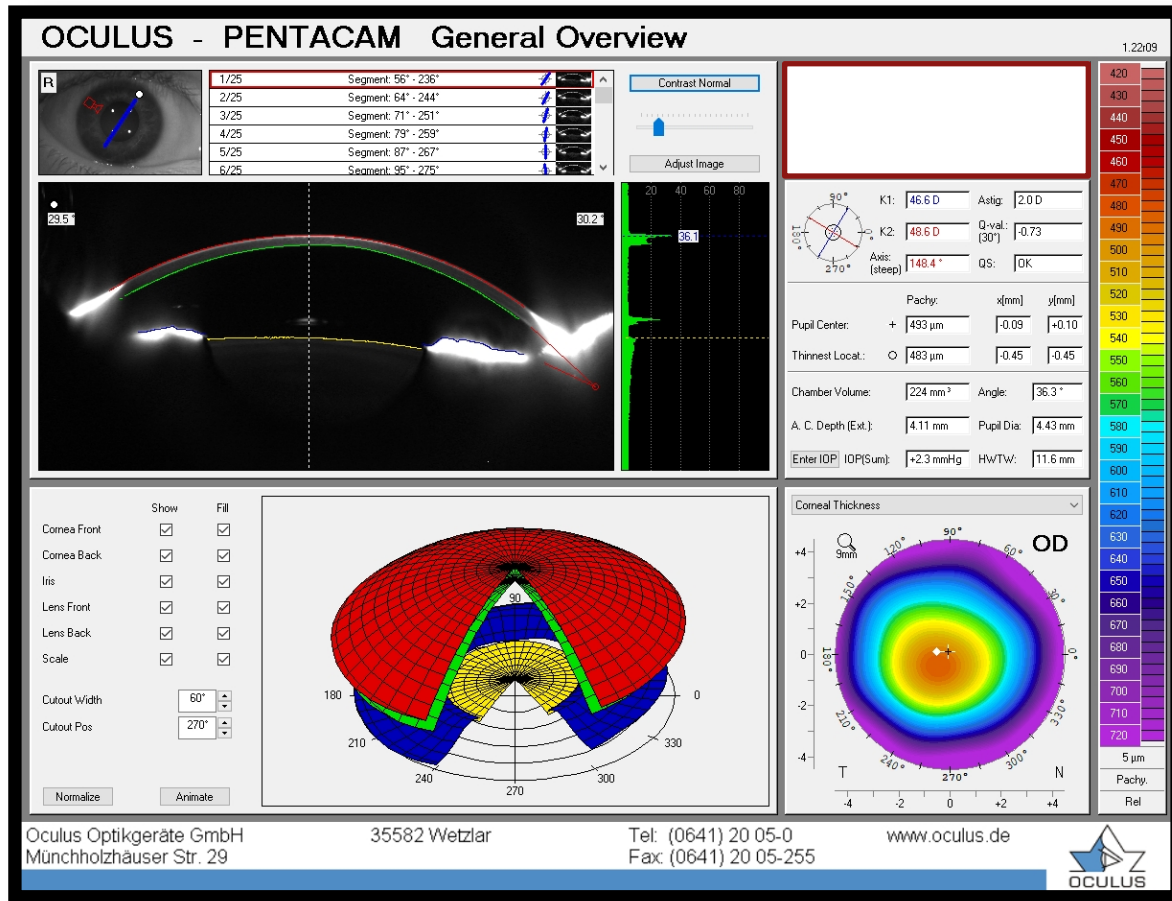
* "Ett klassiskt symptom är att **multipla bilder** kan ses av ett och samma föremål. **Optiska förvrängningar** kring ljuskällor är också vanliga."



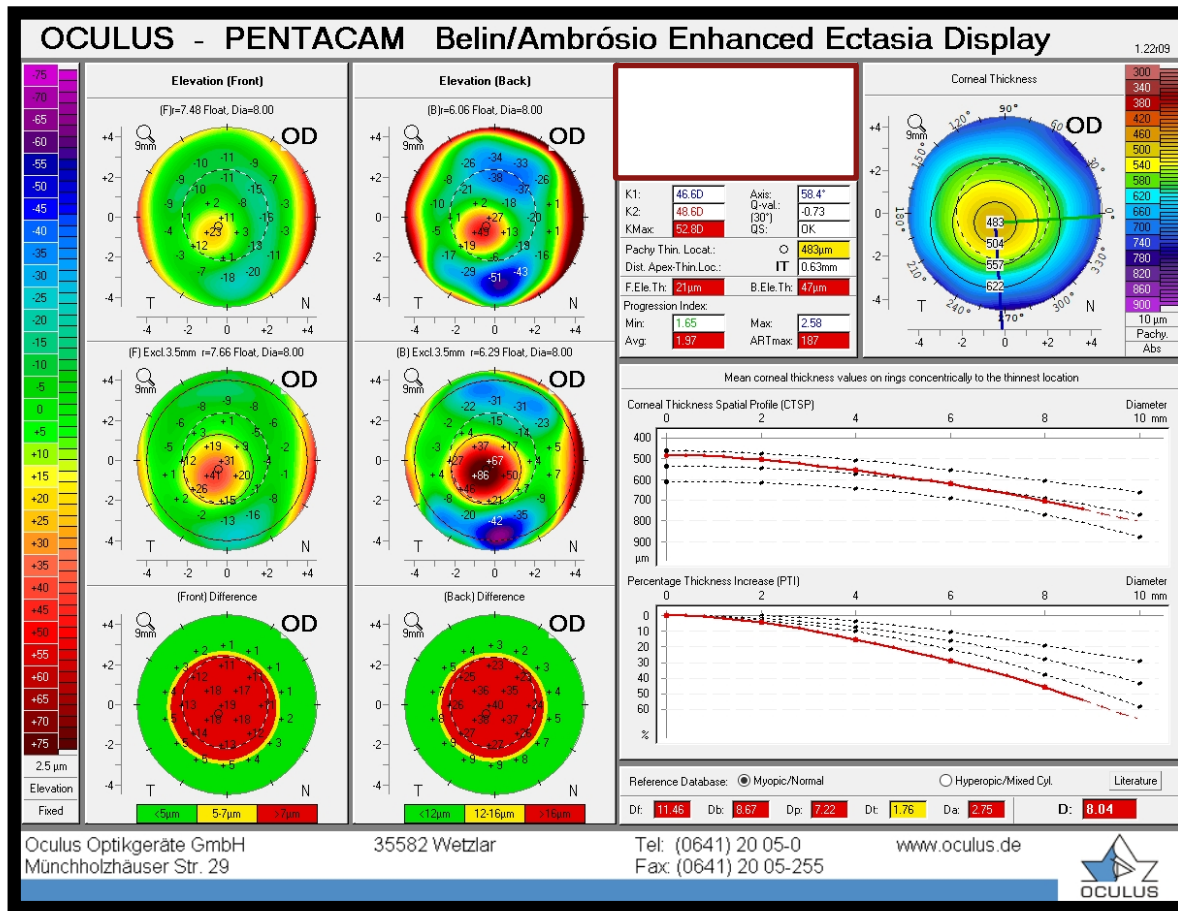
Keratokonus

- * Fenomenet beror egentligen på att cornea är "multifokal" vid keratokonus - olika delar av hornhinnan bryter ljuset helt olika.
- * Periferin av cornea har helt andra K-värden än centrum.
- * Keratometrar mäter ofta i en ganska stor zon, av vilken endast en liten central del bidrar till avbildningen på ögonbotten.
- * Patienten har som regel lärt sig att "välja ut" en bild där en ganska hög andel av ljuset är i fokus, och ignorera "spökbilderna".





*46.6 / 48.6 x 148.4°.



*Keratokonius, men ganska liten, symmetrisk, central kon.

*Visus 1,0 (-2.0-2.5 x 55°) innan katarakten kom.

Läge för torisk IOL?

IOL-beräkning

Sfärisk ekvivalent

- * Konventionella K-värden: +14.5 D ger sf. eq. -0.15.
- * Centrala K-värden: +14.5 ger sf. eq. +0.81; +15.5 ger sf. eq. +0.16!

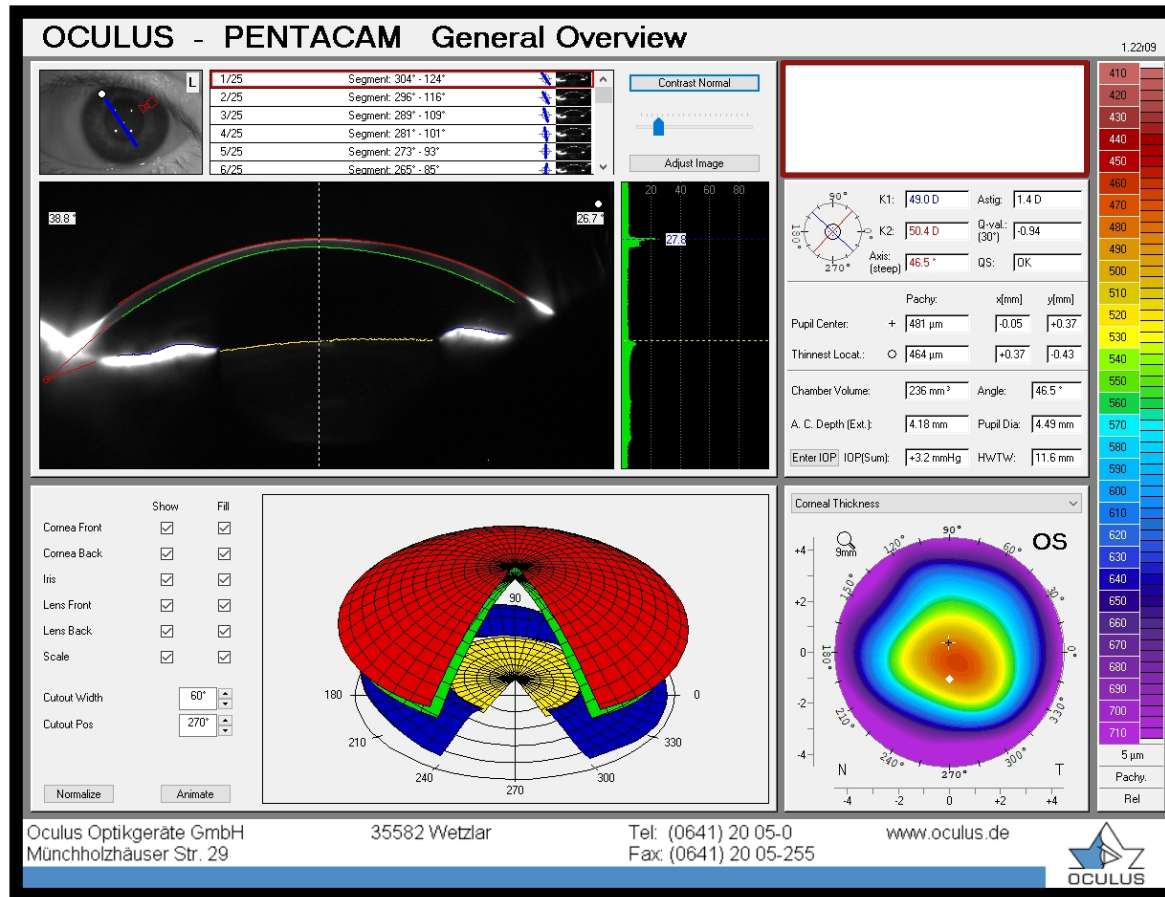


IOL-beräkning

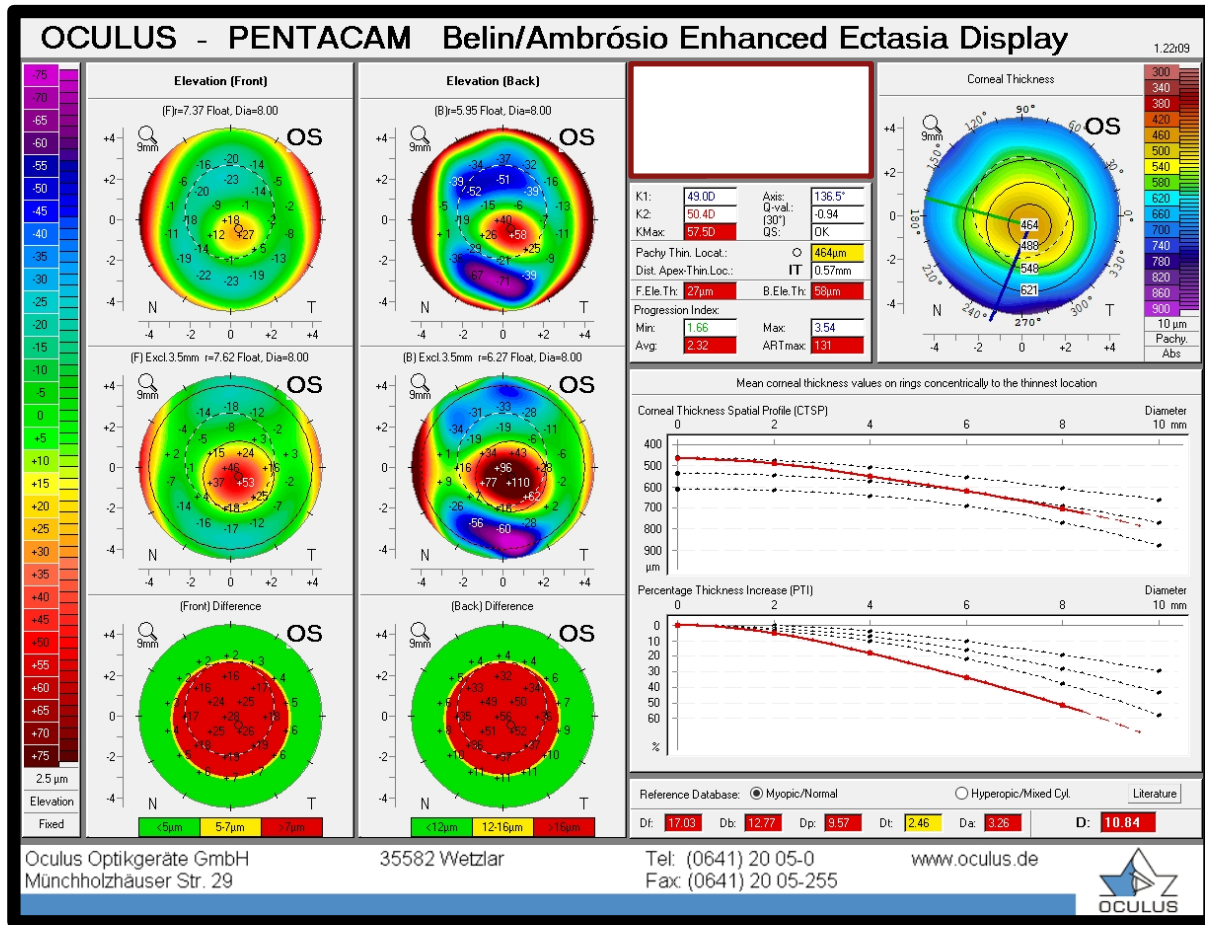
Torisk IOL

- * Konventionella K-värden: T6 i 148° ger 0.11 i 64°.
- * Centrala K-värden: T5 i 143° ger 0.12 i 61°





*49.0 / 50.4 x 46.5°.



*Andra ögat, lite mer keratokonus, men även här ganska liten, symmetrisk, central kon.

*Visus 0.9 (-2.5 -3.0 x 125°) innan katarakten kom.

Läge för torisk IOL?

IOL-beräkning

Sfärisk ekvivalent

- * Konventionella K-värden: +11.0 D ger sf. eq. +0.14.
- * Centrala K-värden: +11.0 ger sf. eq. +1.93; +14.0 ger sf. eq. +0.06!

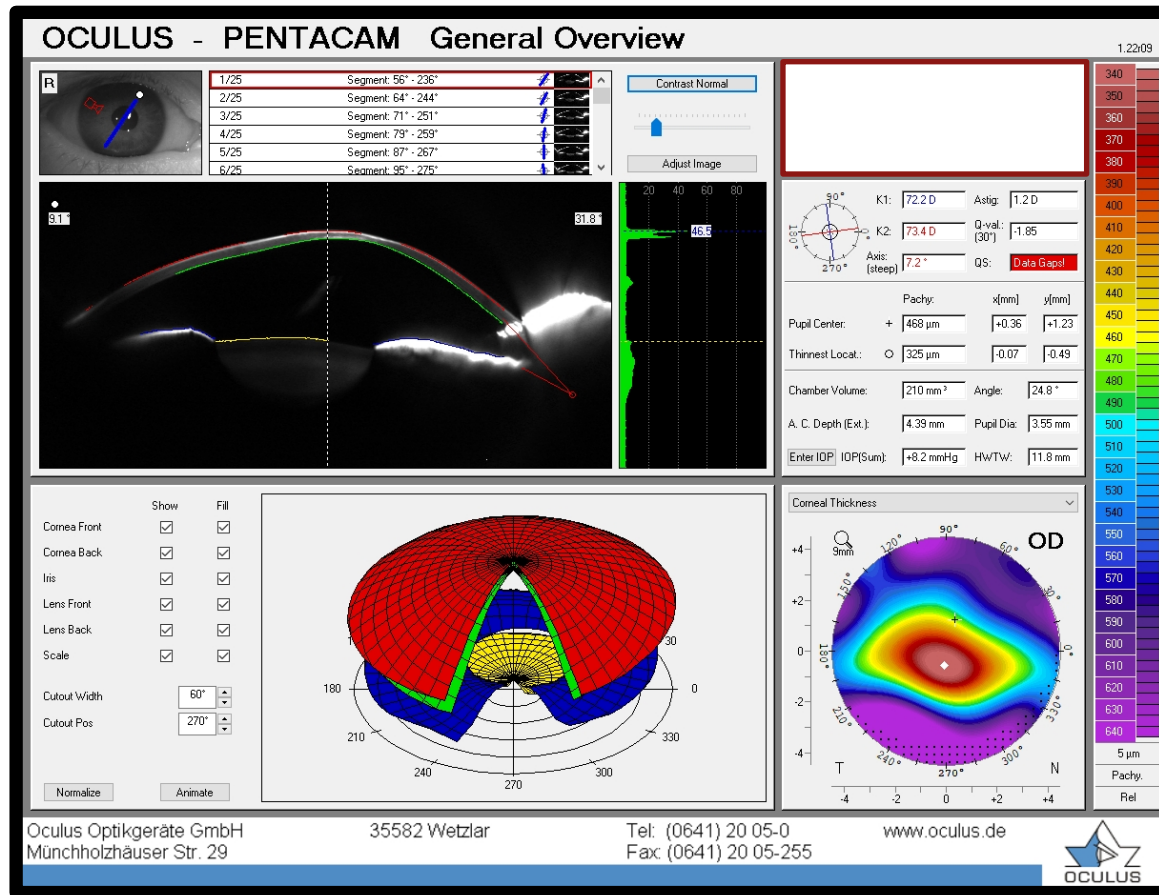


IOL-beräkning

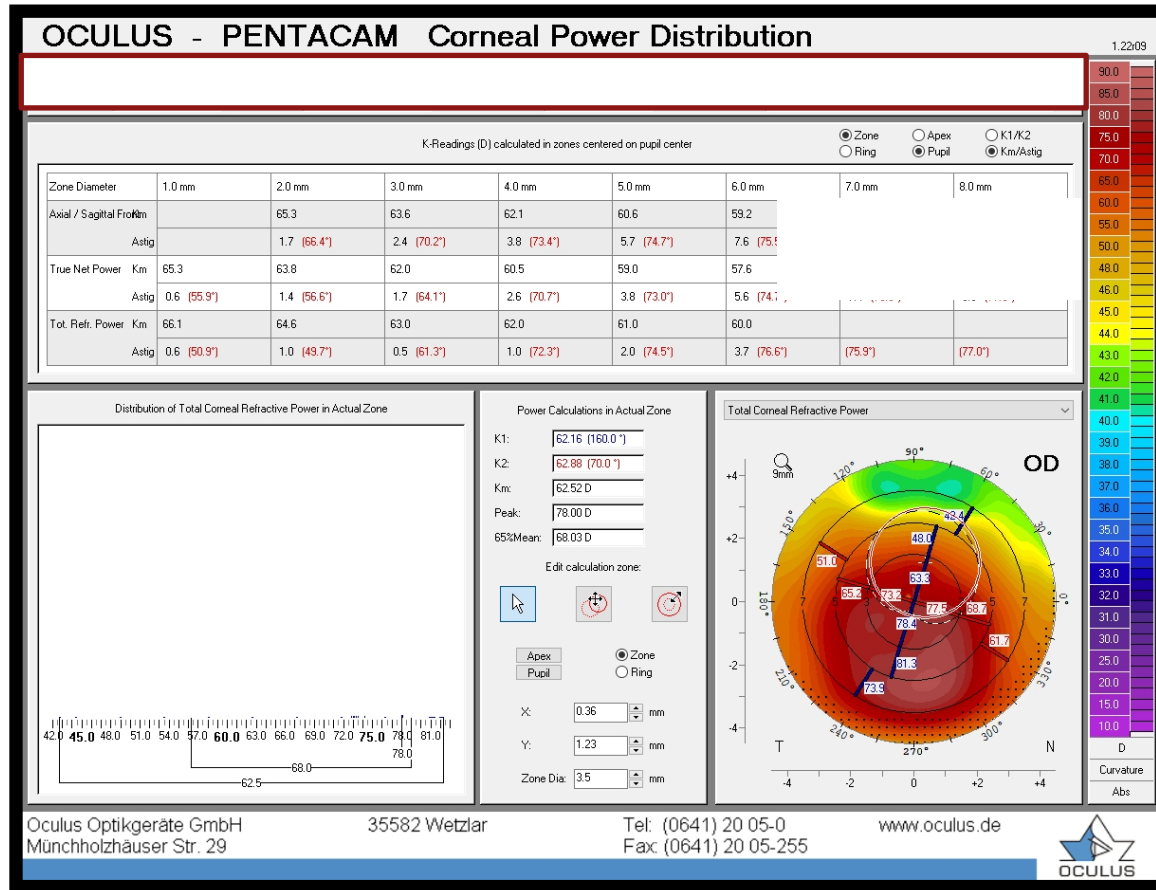
Torisk IOL

- * Konventionella K-värden: T4 i 45° ger 0.06 i 36°.
- * Centrala K-värden: T3 i 83° ger 0.01 i 78°





*72.2 / 73.4 x 7.2°.



*62.16 / 62.88 x 70.0° i en zon centrerad på, och lika stor som, pupillen....

*Visus 0.2 med -7.0 -1.5 x 160° (katarakt)

*Bulblängd 25.13 mm

IOL-beräkning

Sfärisk ekvivalent

- * Konventionella K-värden: -28.5 D ger sf. eq. +0.04.
- * Centrala K-värden: -28.5 ger sf. eq. +11.84; -10.0 ger sf. eq. +0.14; -3.0 ger sf. eq. -4.83.
- * ***Val av IOL???***



IOL-beräkning

Sfärisk ekvivalent / torisk IOL - ännu ett exempel...

- * Konventionella K-värden: 40.34 / 46.30 * 15° (cyl 5.96 D)
+21.5 D ger sf. eq. -0.12. **Torisk IOL?**
- * Centrala K-värden: 43.48 / 43.52 (cyl 0.04 D)
+23.0 ger sf. eq. +0.08.
- * **Op med IOL +23.0.**
Dag 1 visus 0,8 OK, 0,9 med +0.5.



Kirurgdagen 2023

Frivilliga ansvariga?



Tack!

