

NCR

**Välkomna till
Användarmötet
Nationella Kataraktregistret**

17 oktober 2014



Svensk Kataraktkirurgi data från Nationella Kataraktregistret 2013 och 2014

Charlotta Zetterström

Mats Lundström

Per Montan

Anders Behndig

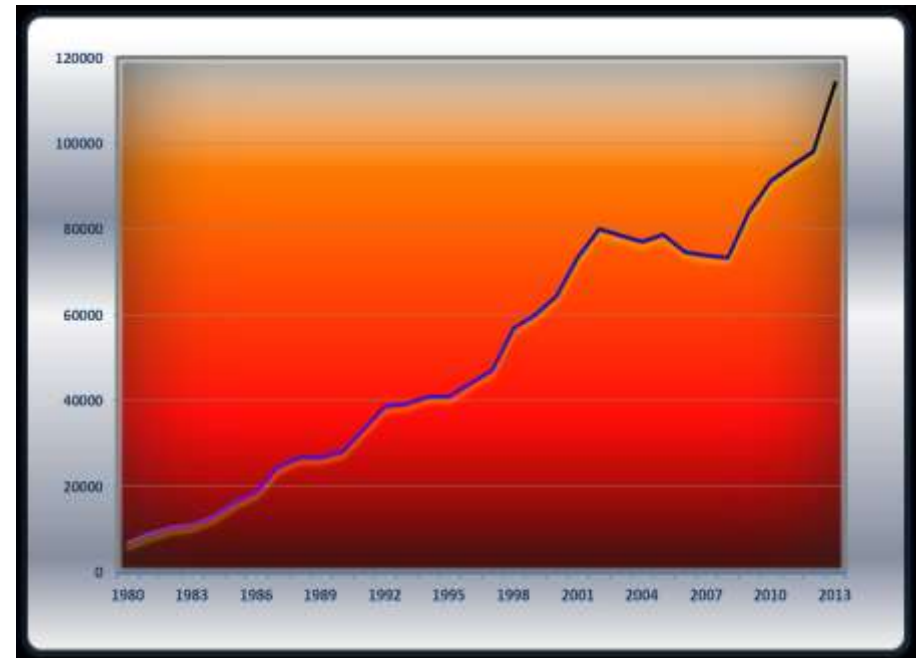
Maria Kugelberg

Irene Serring



Nationella Kataraktregistret

- Basregistret
- Utfallsregistret
- Patientnyttoregistret
- Endoftalmitregistret

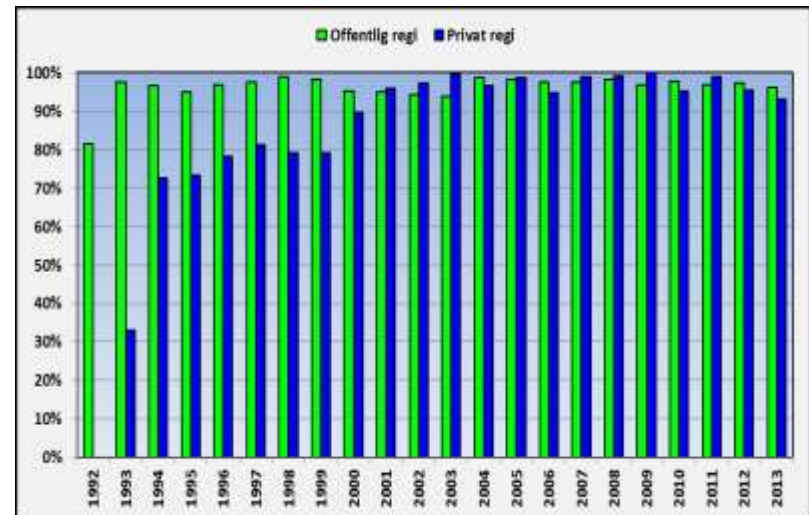


Basregistret

- Start 1992
- 77 kliniker rapporterar
- God täckningsgrad 95 %

96.3% offentlig regi, 59.520

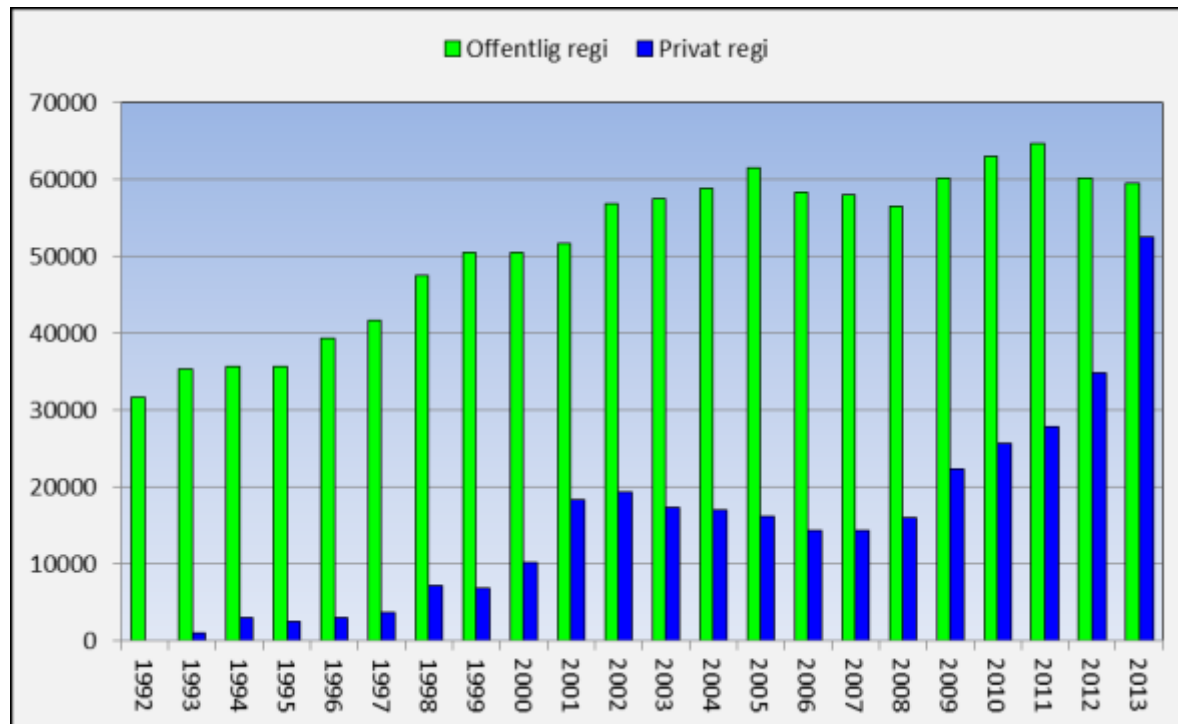
93.1 % privat regi, 48.793



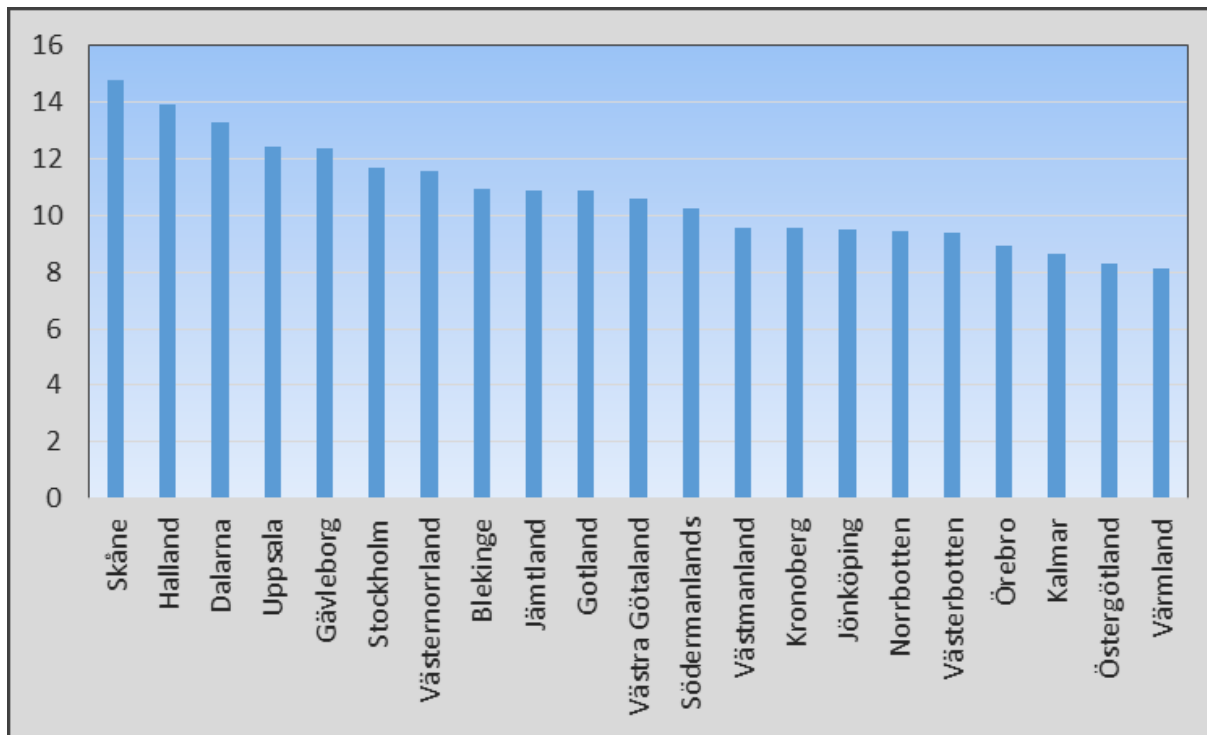
Basregistret fots.

- Inrapportering hela året
- Preoperativ synskärpa bägge ögonen
- Väntetider
- Andra ögonsjukdomar
- Indikationer
- Operationsdata

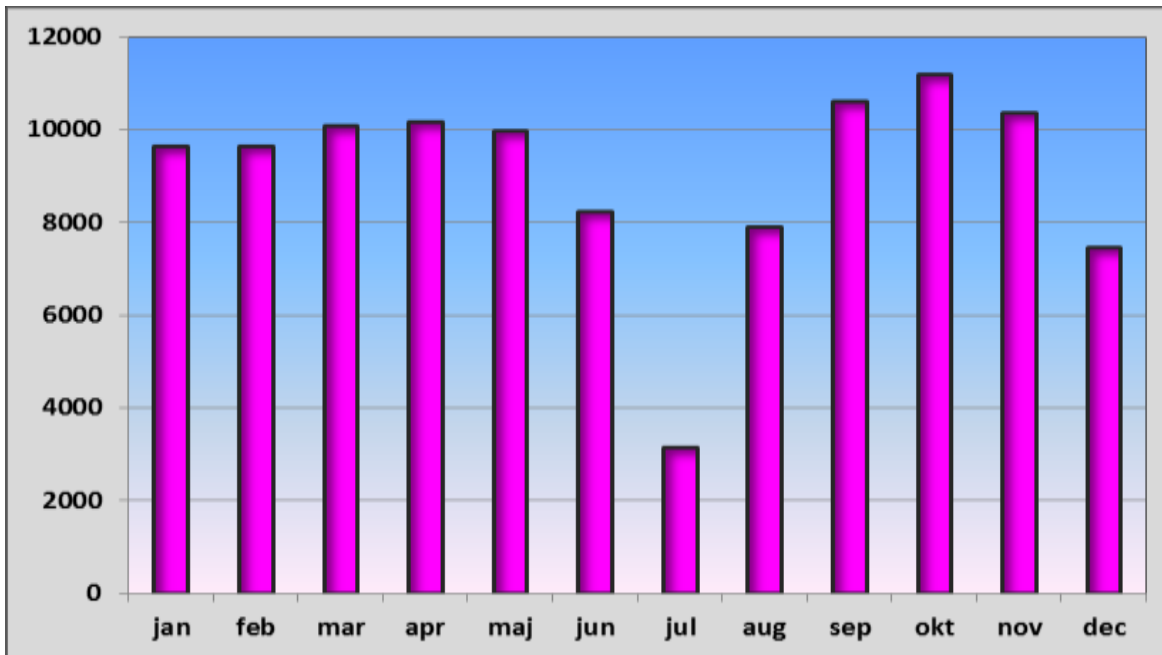
Offentlig kontra privat driven kataraktkirurgi 1992-2013



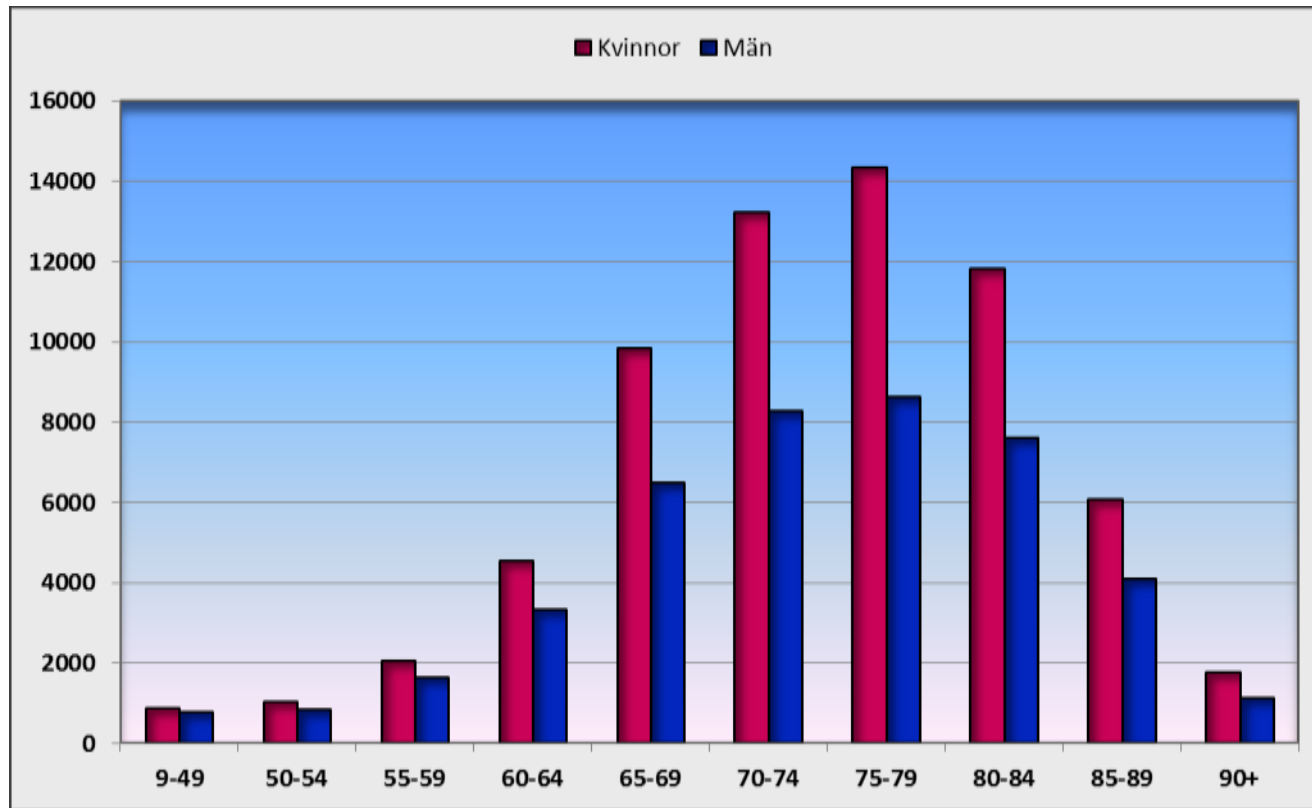
Operationsfrekvens per landstingsområde 2013



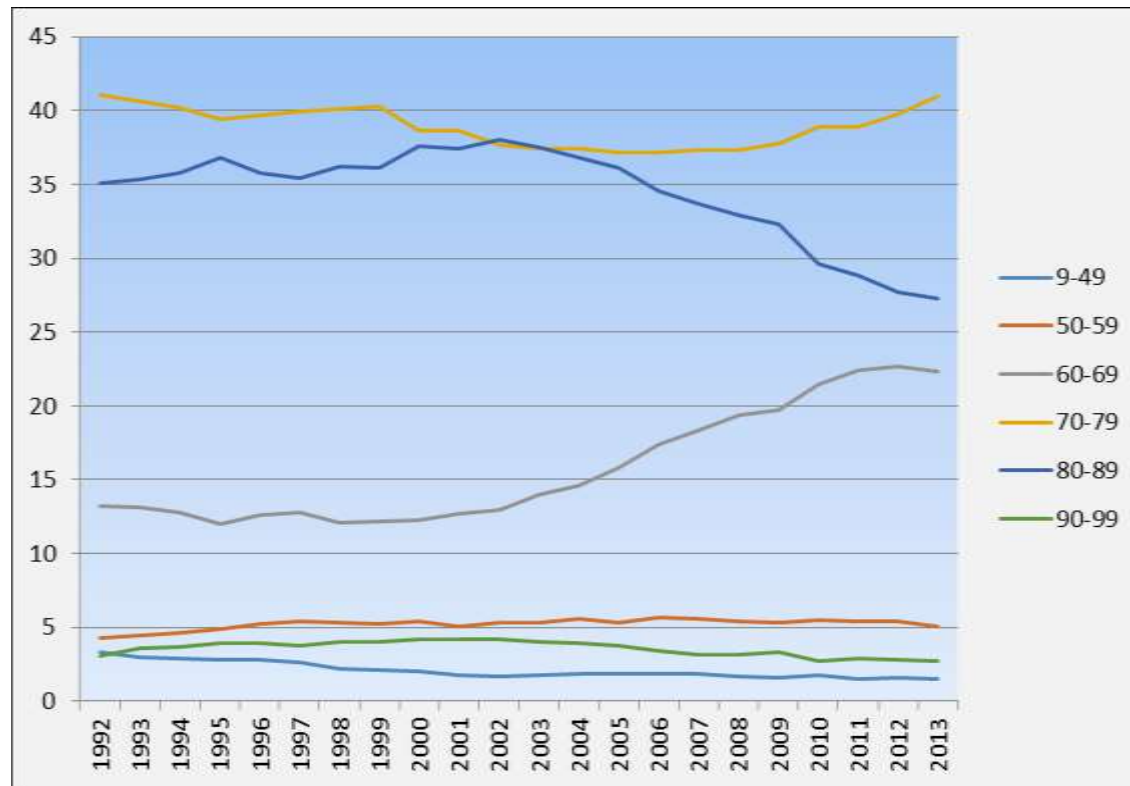
Kataraktoperationer/månad



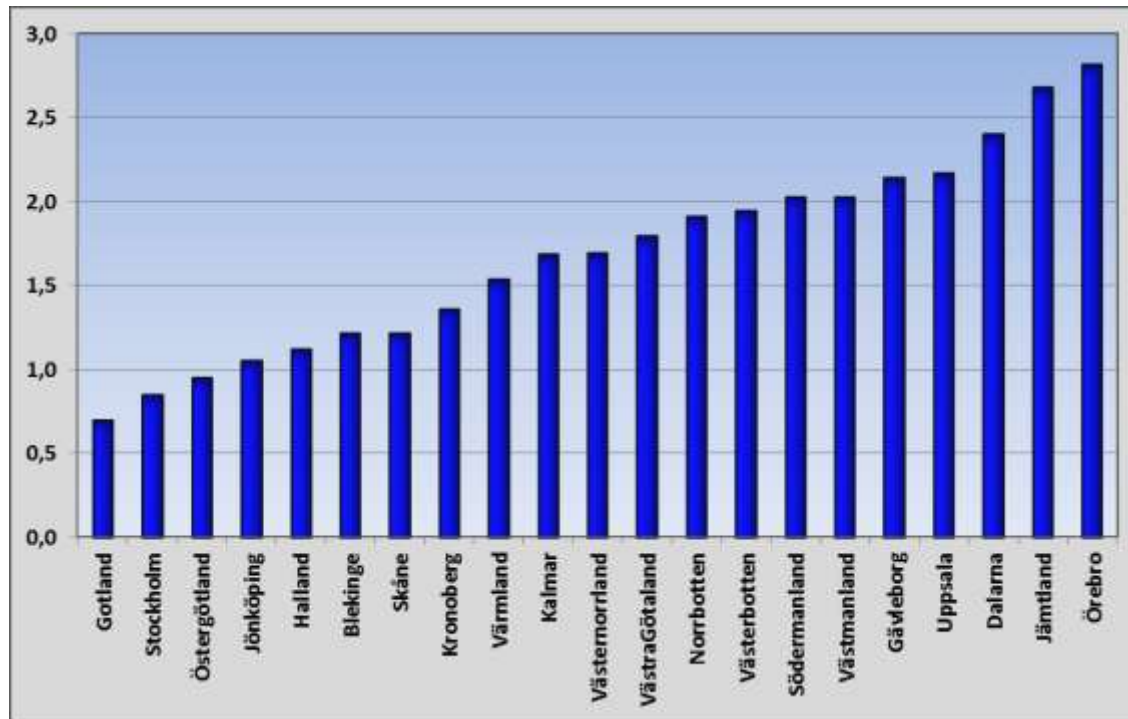
Operationer fördelade på ålder och kön



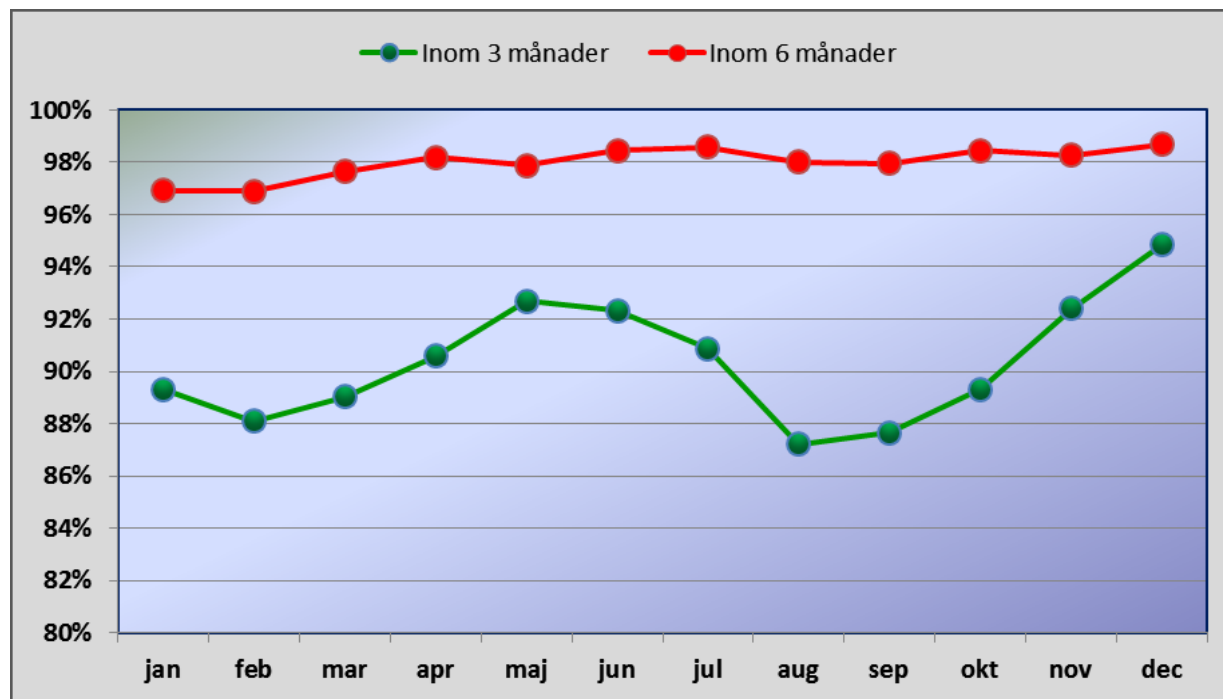
Operationer 1992-2013 visande de olika åldersklasserna



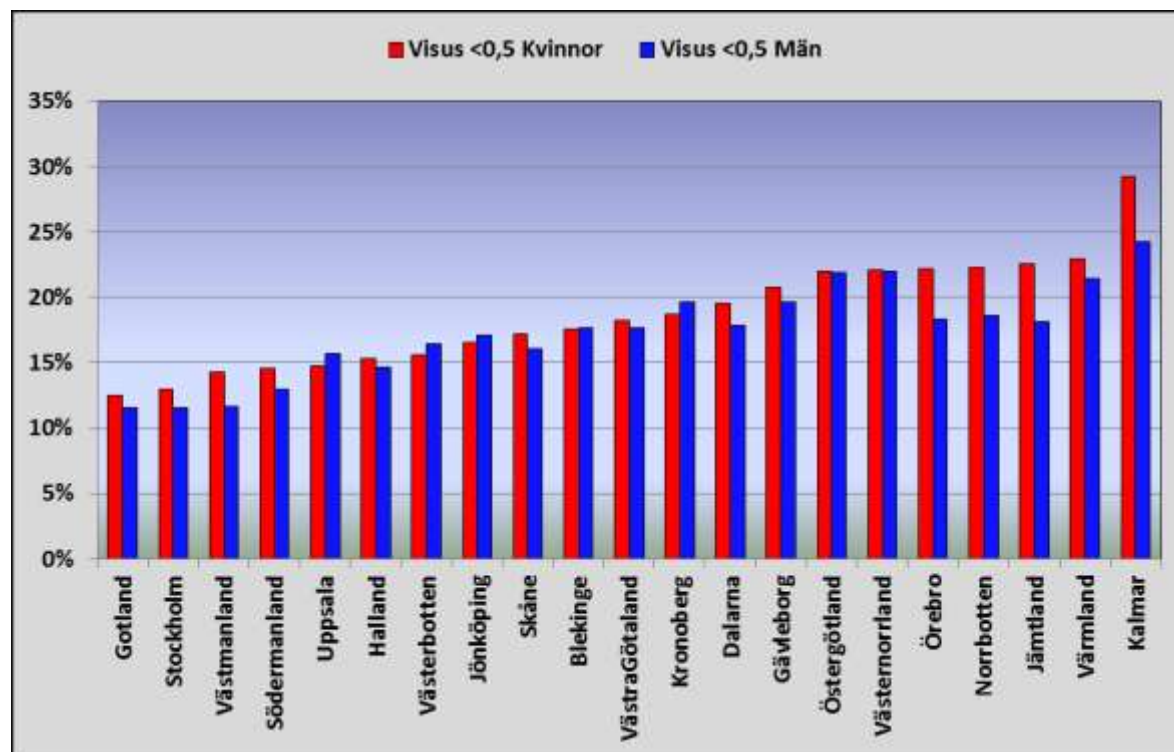
Genomsnittlig väntetid i månader per landstingsområde 2013



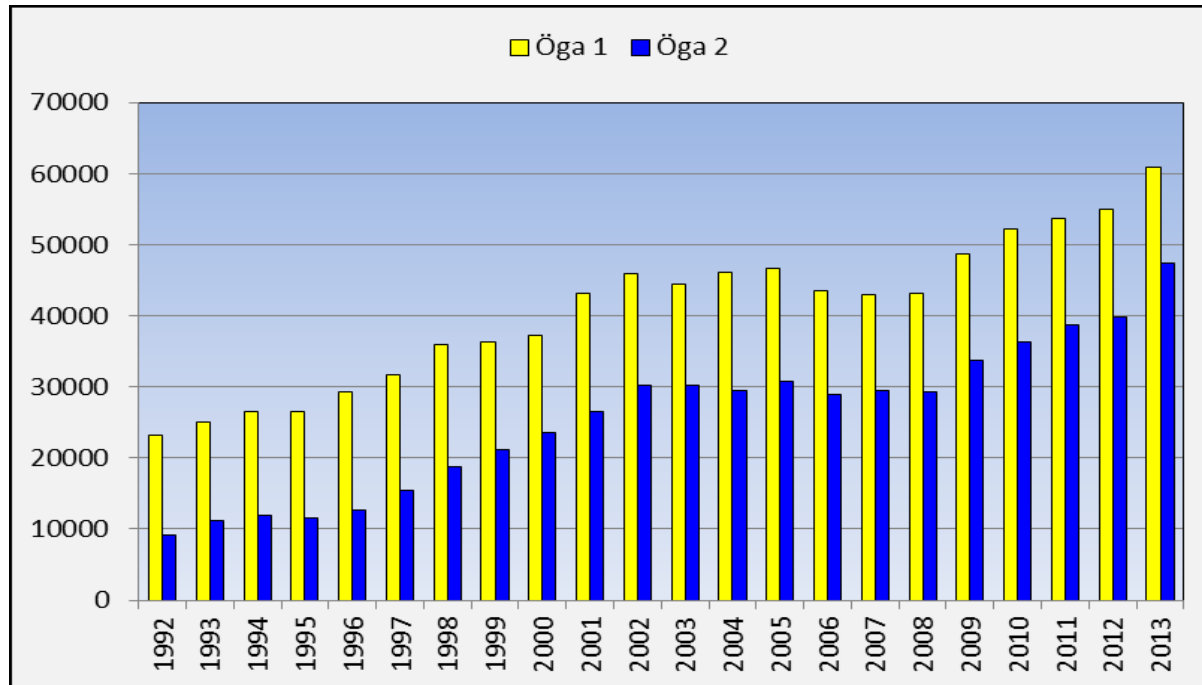
Väntetider visande ögon som blivit opererade inom 3 och 6 månader



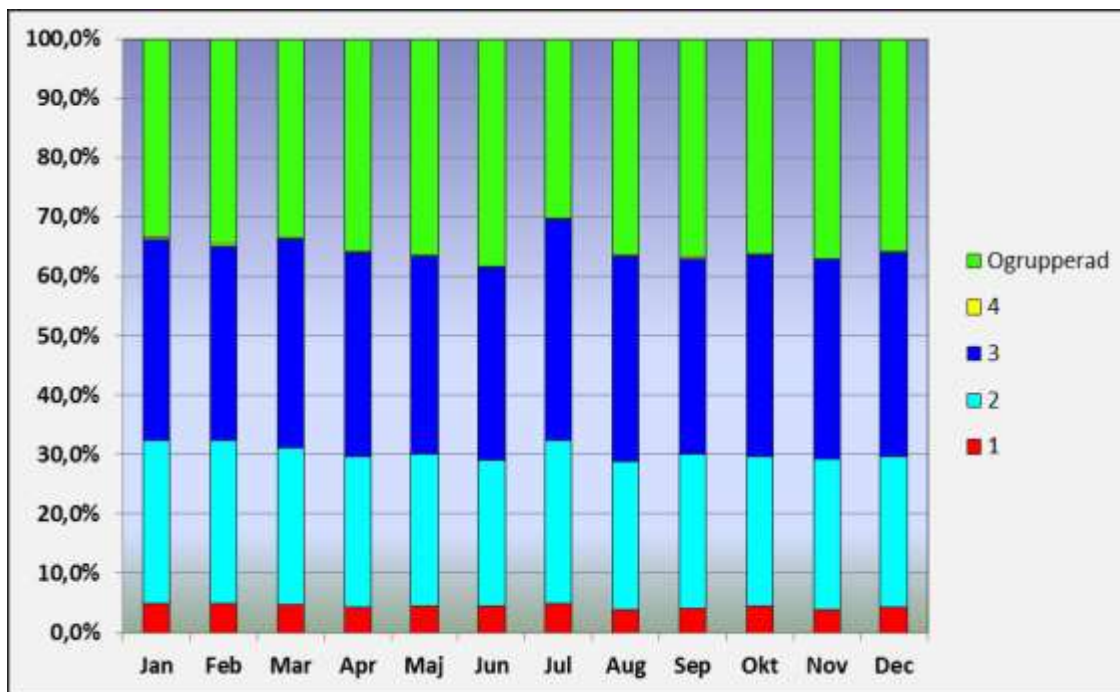
Synskärpa på bästa ögat innan operationen uppdelade i landsting och kön



Antalet operationer öga 1 och öga 2



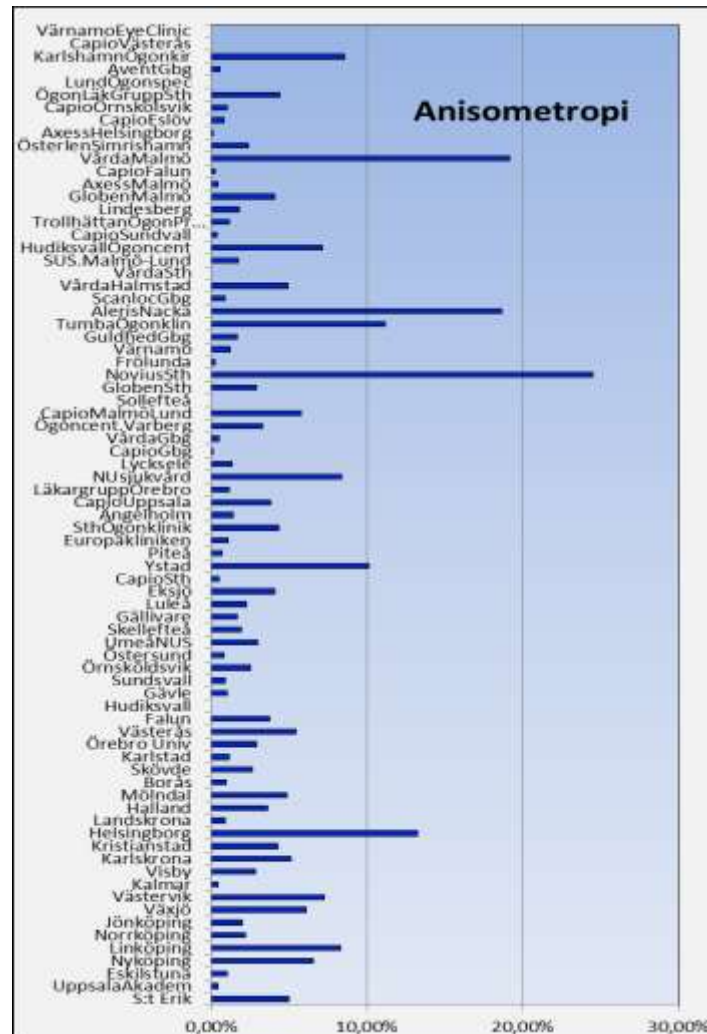
NIKE gruppering (grupp 4 svagast)



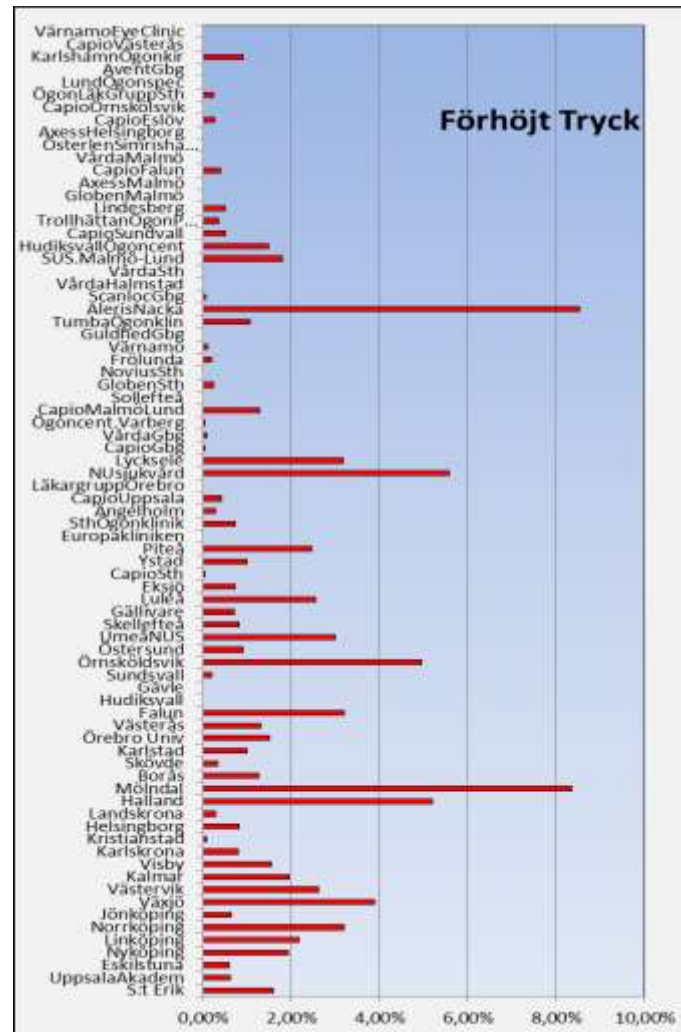
Indikation för operation

- Synnedläggning 99.2 %
- Anisometropi 3.4 %
- Annan synstörning 0.8 %
- Förhöjt tryck 1.2 %
- Annat 0.8 %

Anisometri som indikation på de olika enheterna



Förhöjt tryck som indikation på de olika enheterna



Speciella linsegenskaper

År	Gul lins	Asfärisk lins	Multifokal lins	Torisk lins
2006	14 %	24,5 %	0,07 %	
2007	41,1 %	34,5 %	0,2 %	
2008	56,2 %	38,5 %	0,1 %	
2009	56,5 %	40,8 %	0,2 %	
2010	52,6 %	53,7 %	0,4 %	
2011	55,5 %	66,1 %	0,6 %	0,2 %
2012	53,3 %	-	0,6 %	0,4 %
2013	58,8 %	-	0,7 %	0,4 %

Speciell teknik preoperativa svårigheter 2013 (inom parantes 2012)

- Någon form av åtgärd 7.2 % (8.3)
- Inlagd kapselring 1.5 % (1.7)
- Mekanisk vidgning av pupillen 3.6 % (4.1)
- Färgning av kapseln 3.0 % (3.6)
- Användning av hakar i rhexis 0.9 % (1.3)

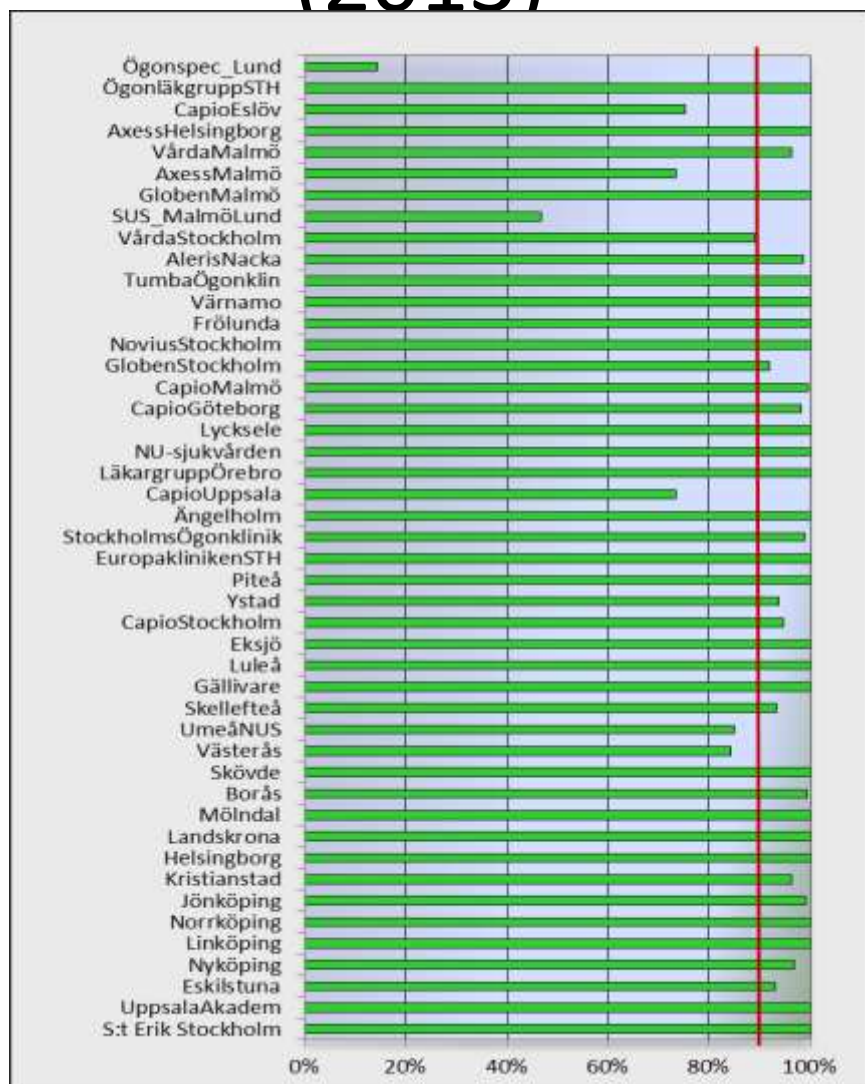
Kapselkomplikationen 2002-2012

- 2002 2.8 %
- 2003 2.6 %
- 2004 2.3 %
- 2005 2.1 %
- 2006 1.8%
- 2007 1.9 %
- 2008 1.7 %
- 2009 1.6 %
- 2010 1.2 %
- 2011 1.3 %
- 2012 1.4 %
- 2013 1.1 %

Utfallsregistret ("Marsregistret") 2013-2014

- Start 1994
 - 46 kliniker rapporterar
 - Rapportering under mars månad
 - Utfallsdata, synskärpa samt refraktion efter op
- Tryck före och efter operationen

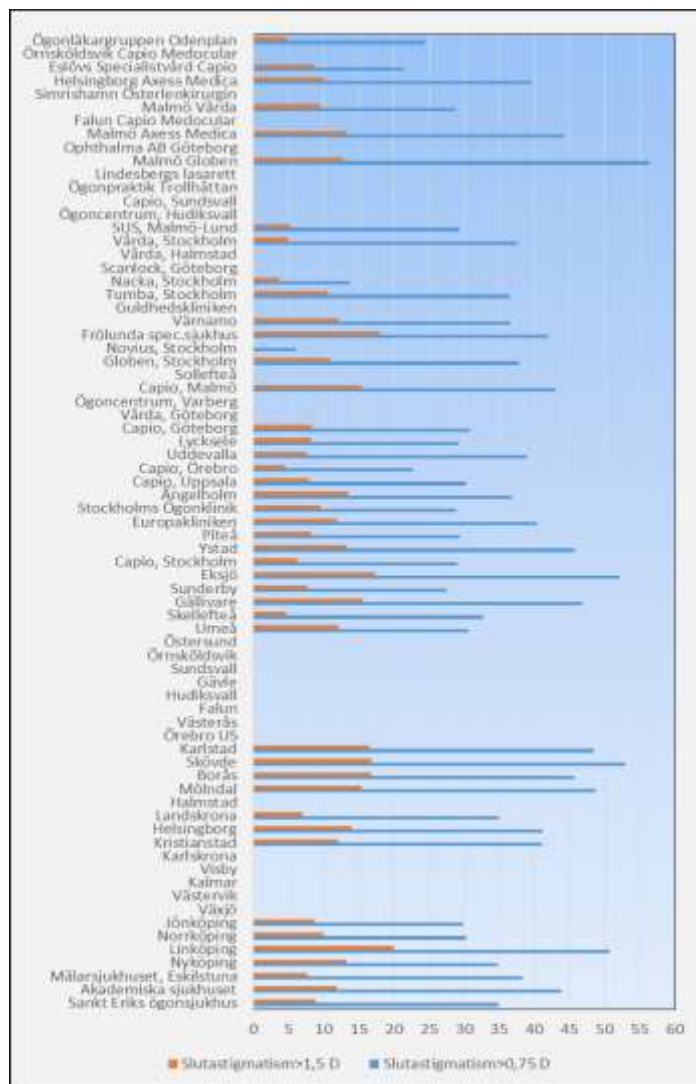
Andel ögon som rapporterats till Utfallsregistret som finns i Basregistret (2013)



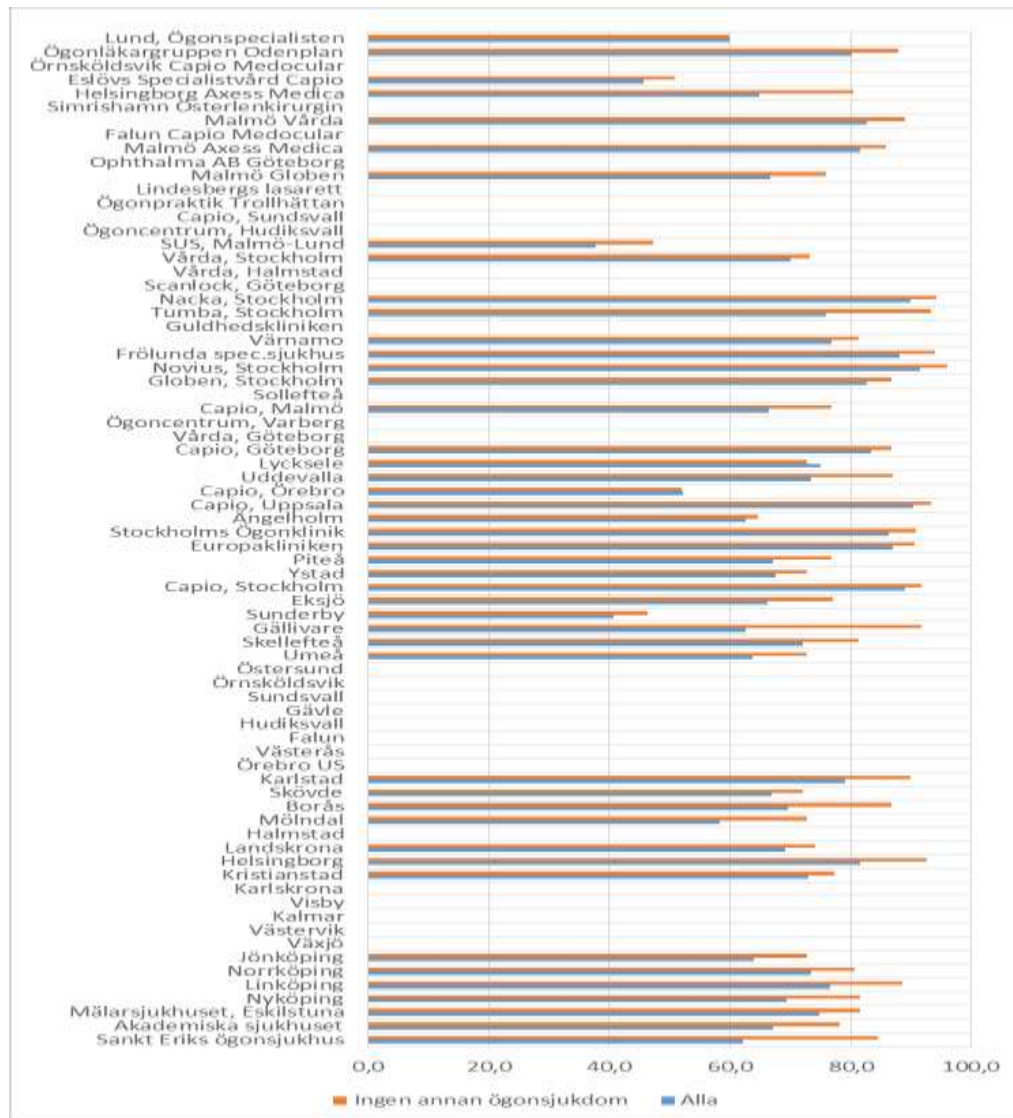
Andel patienter med refraktion inom 0.5D och 1D från det planerade (2013)



Astigmatism efter operationen (%), röd 1.5D, blå 0.75D (2013)



Andel patienter som fått minst synskärpa 0.8 på operationsögat (2013)



Olika linsformler som använts

SRKT	Haigis	HofferQ	Holladay	Annat
3 467	3 156	49	22	114
53,3%	48,5 %	0,8 %	0,3 %	1,8 %

Ögontrycket före/efter operationen (2013)

- Samtliga

preop 15.85

postop 14.39

IOP -1.46

- Trycksänkning som indikation

preop 22.99

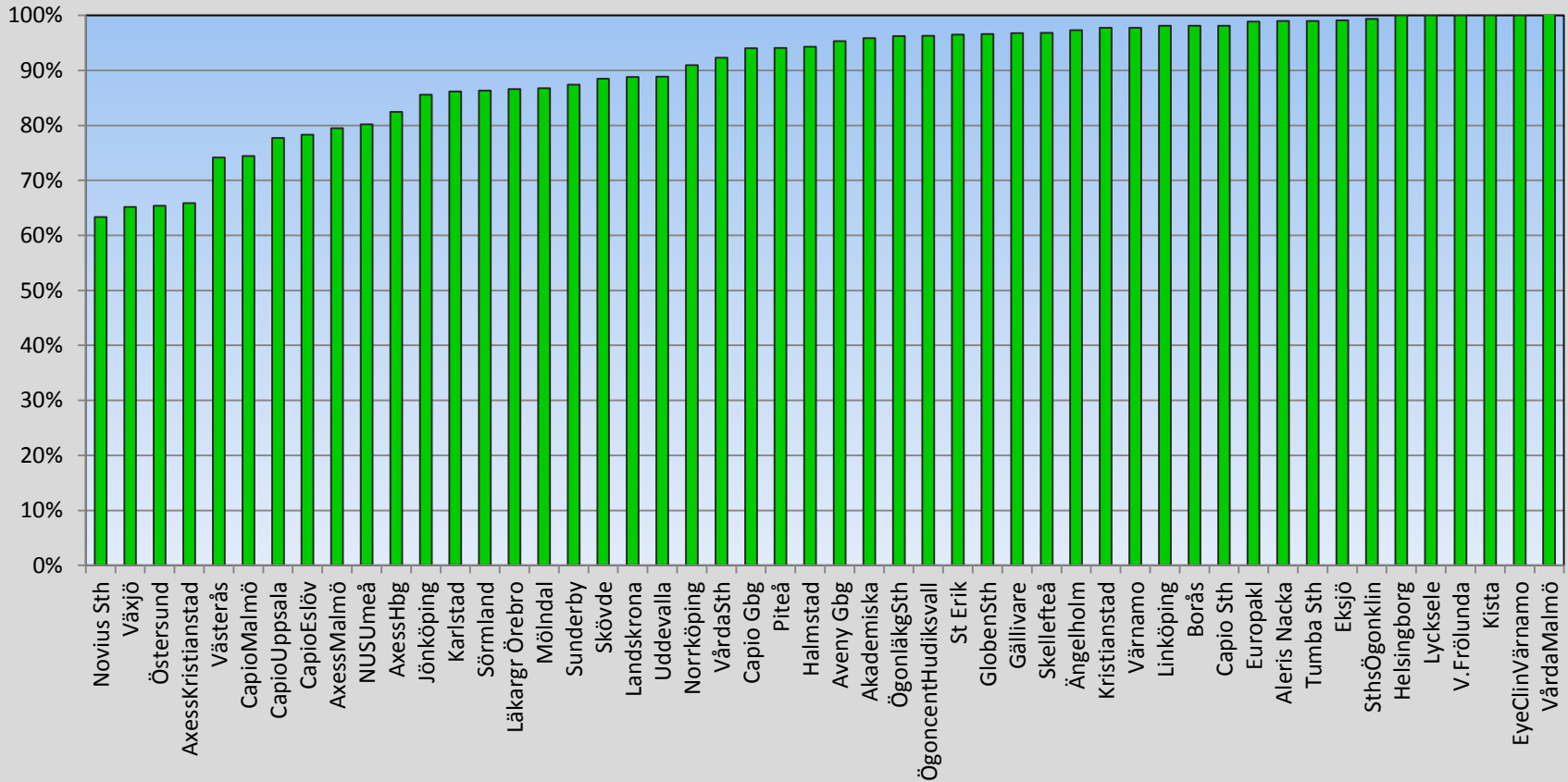
postop 16.75

IOP -6.24



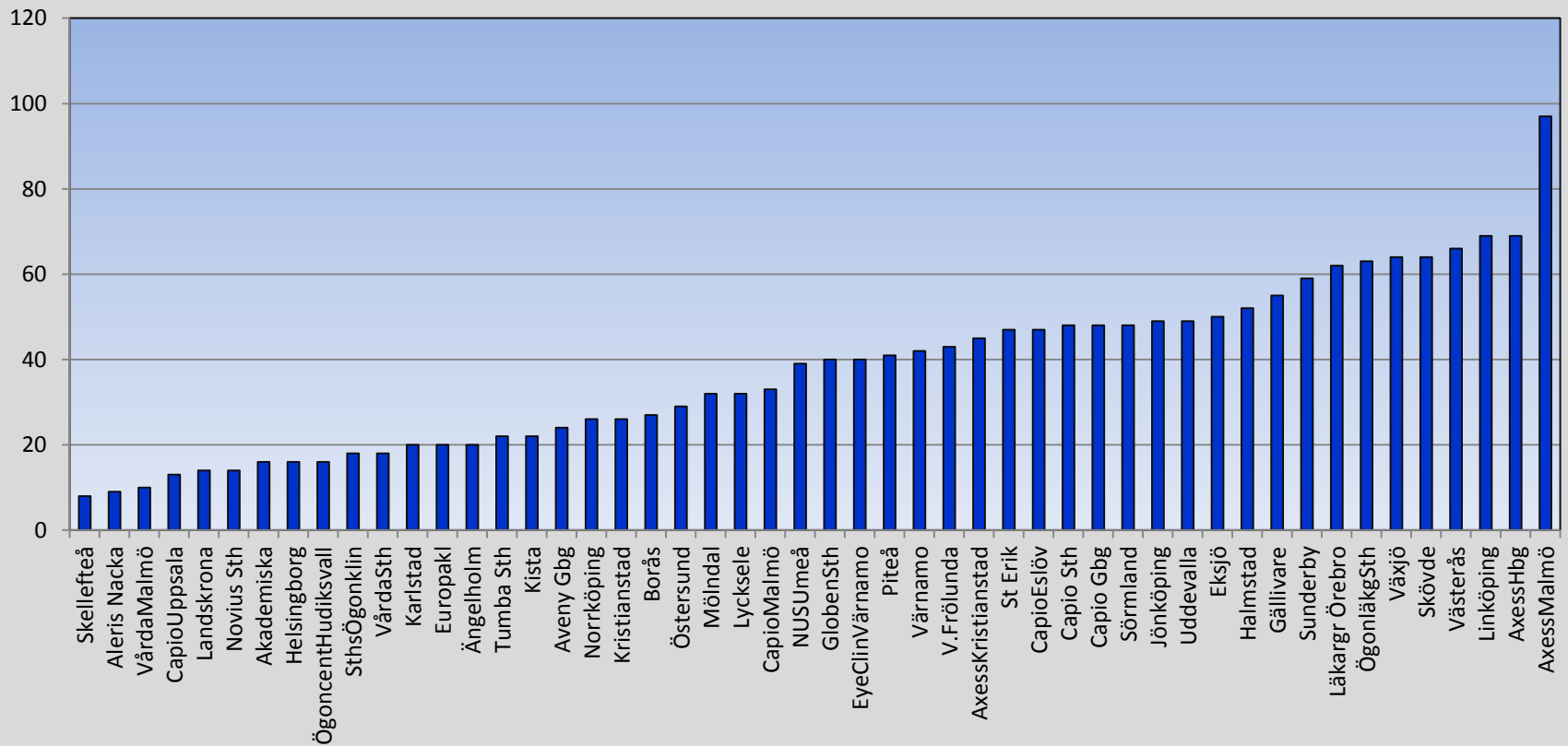
Utfallsregistret 2014

Uppföljningar i % av totala antalet marsoperationer 2014 (medelvärde 90,5 %)



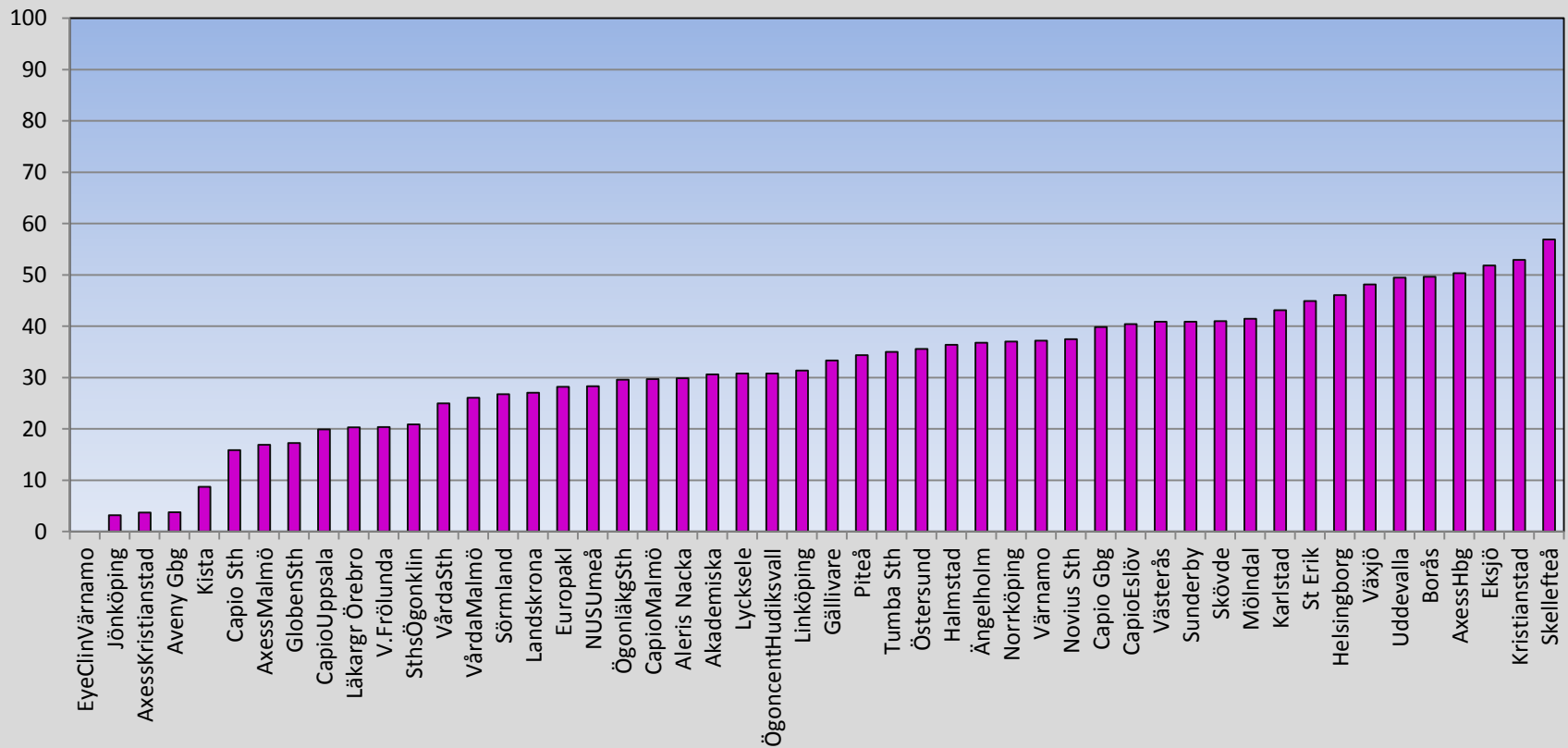
Utfallsregistret 2014

Tid i dagar från operation till uppföljning 2014
(medelvärde 39 dagar)



Utfallsregistret 2014

Annan ögonsjukdom i operationsögat i % 2014
(medelvärde 32,65 %)



Utfallsregistret 2014

Differens mellan planerad och slutlig refraktion i D, sfärisk ekvivalent 2014
(medelvärde 0,41 D)

