

**Välkomna till
Användarmötet
Nationella Kataraktregistret**

18 oktober 2013



Svensk Kataraktkirurgi data från Nationella Kataraktregistret 2012

Charlotta Zetterström

Mats Lundström

Per Montan

Anders Behndig

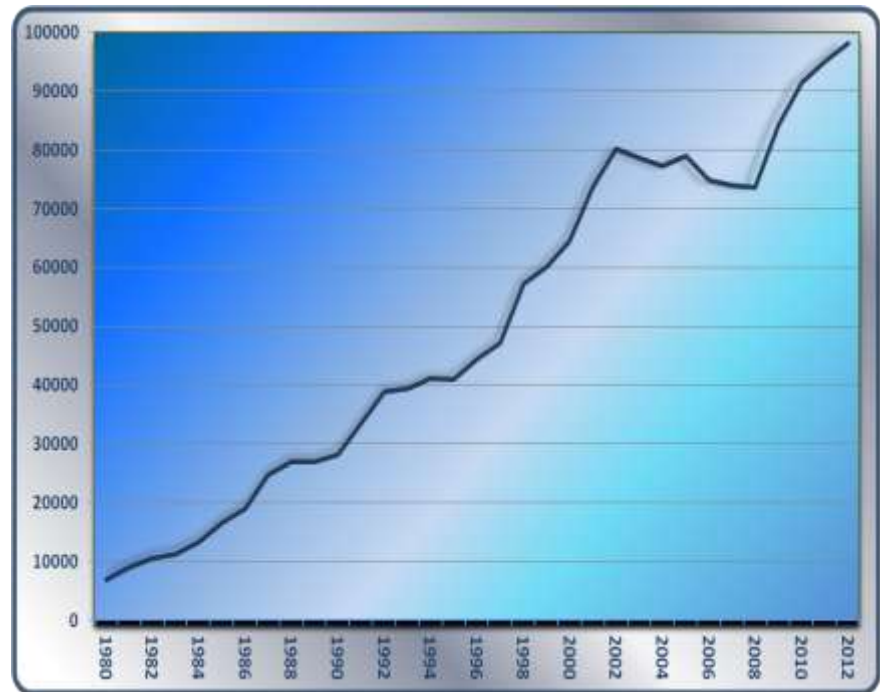
Maria Kugelberg

Irene Serring



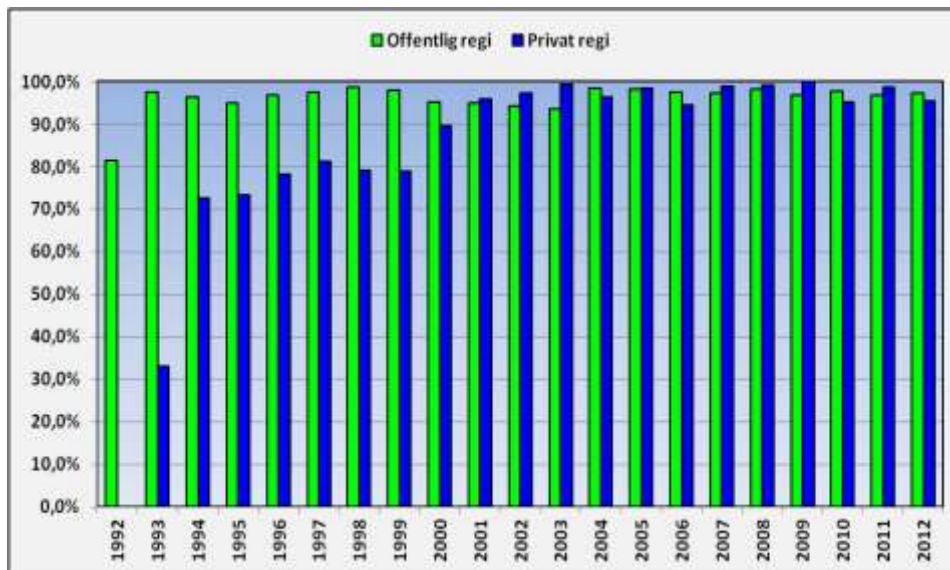
Nationella Kataraktregistret

- Basregistret
- Utfallsregistret
- Patientnyttoregistret
- Endoftalmitregistret



Basregistret

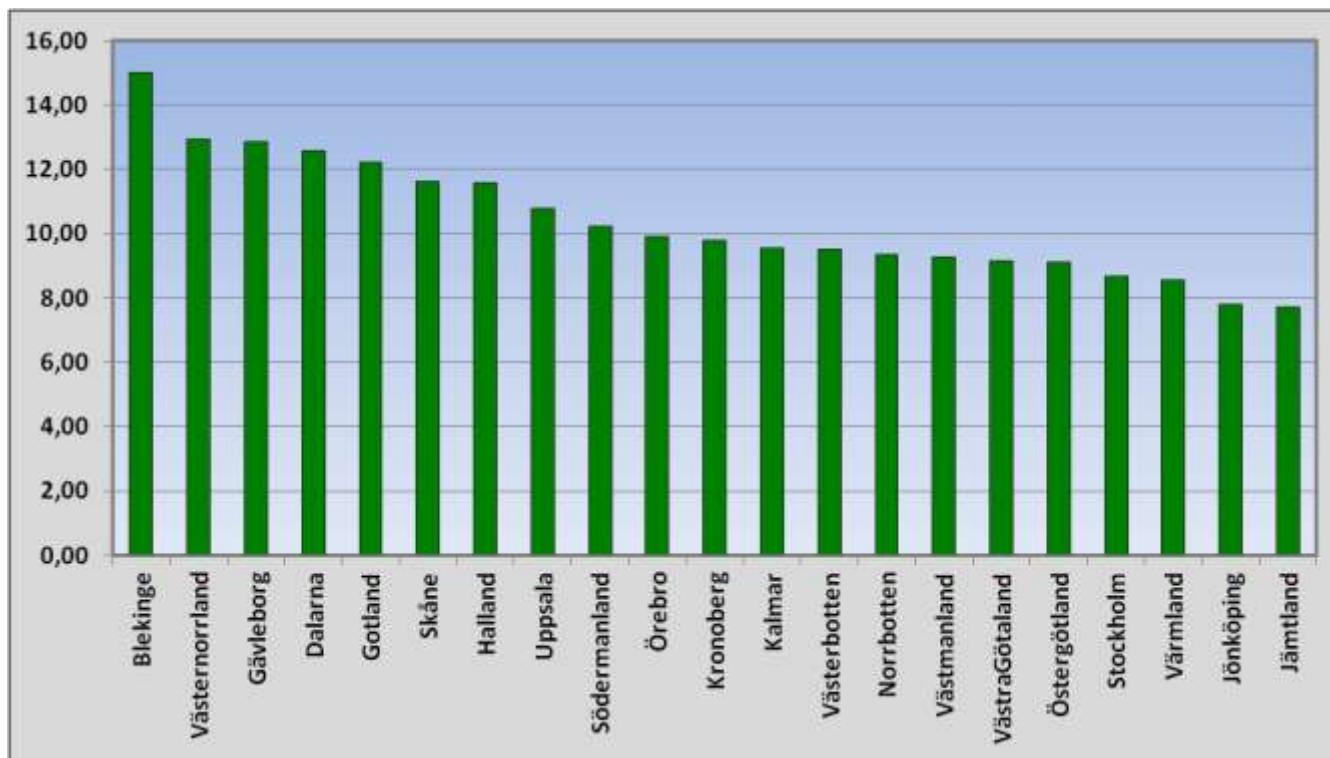
- Start 1992
- 72 kliniker rapporterar
- God täckningsgrad 96.6 %
(97.3% offentlig regi, 95.4 % privat regi)



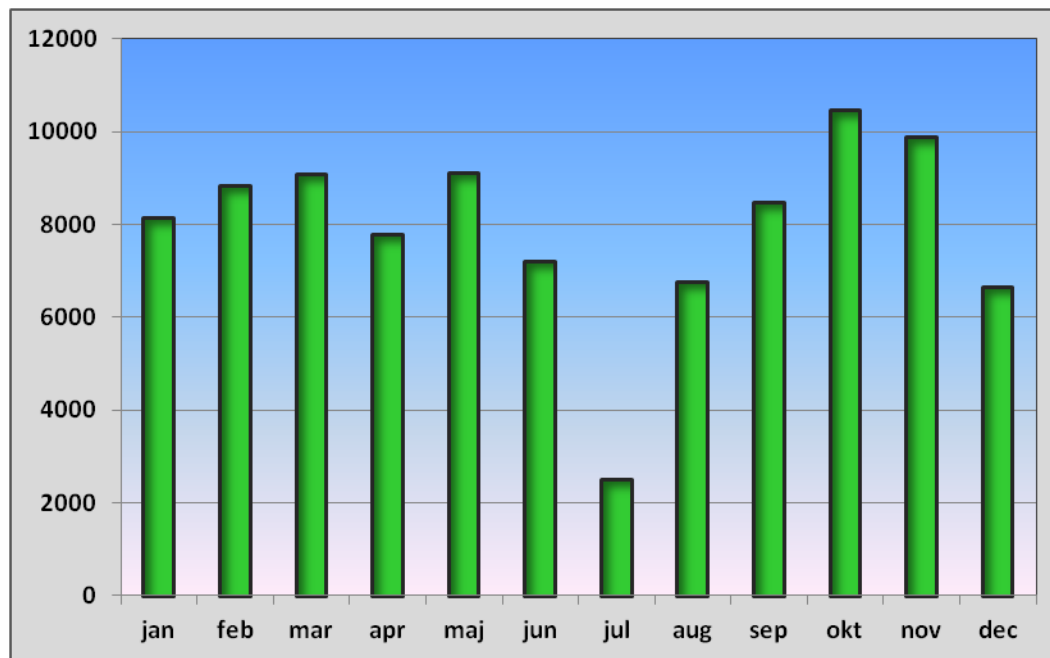
Basregistret fots.

- Inrapportering hela året
- Preoperativ synskärpa bägge ögonen
- Väntetider
- Andra ögonsjukdomar
- Indikationer (ny variabel)
- Operationsdata

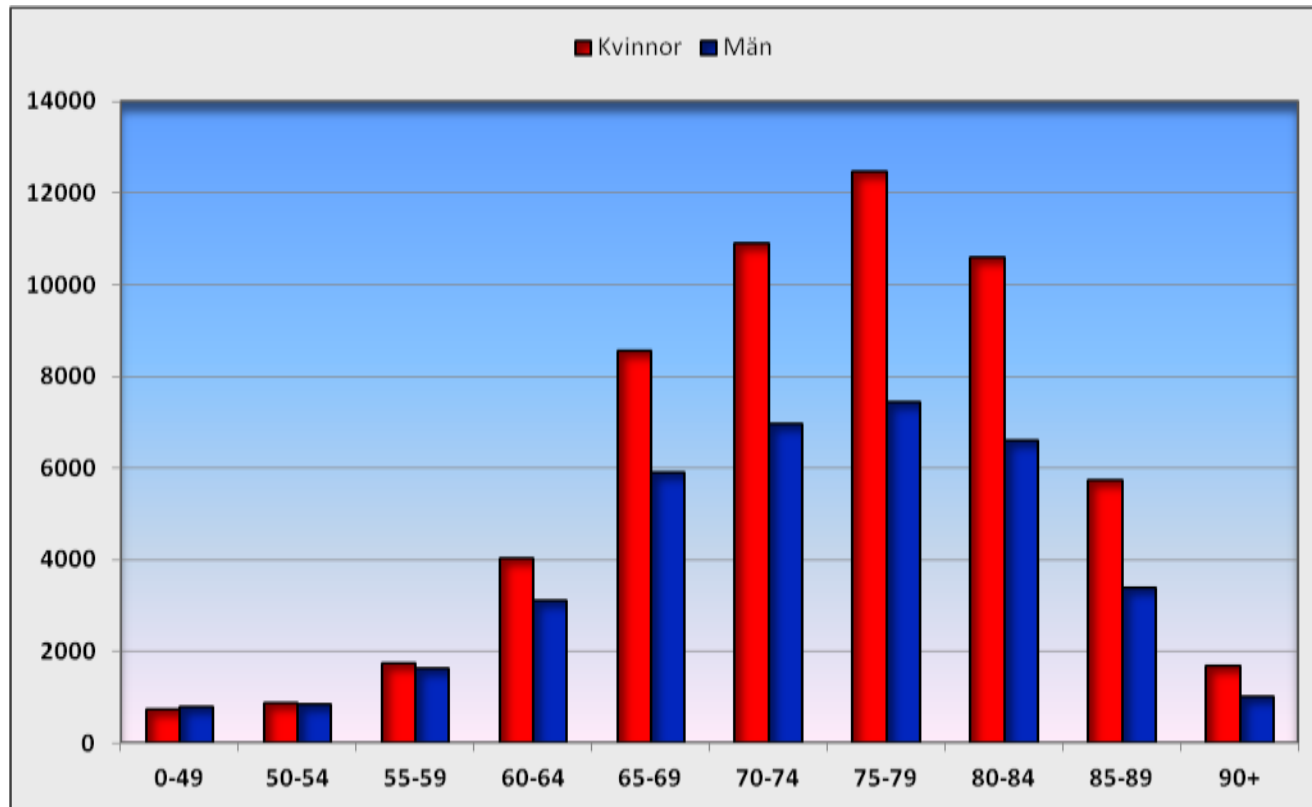
Operationsfrekvens per landstingsområde 2012



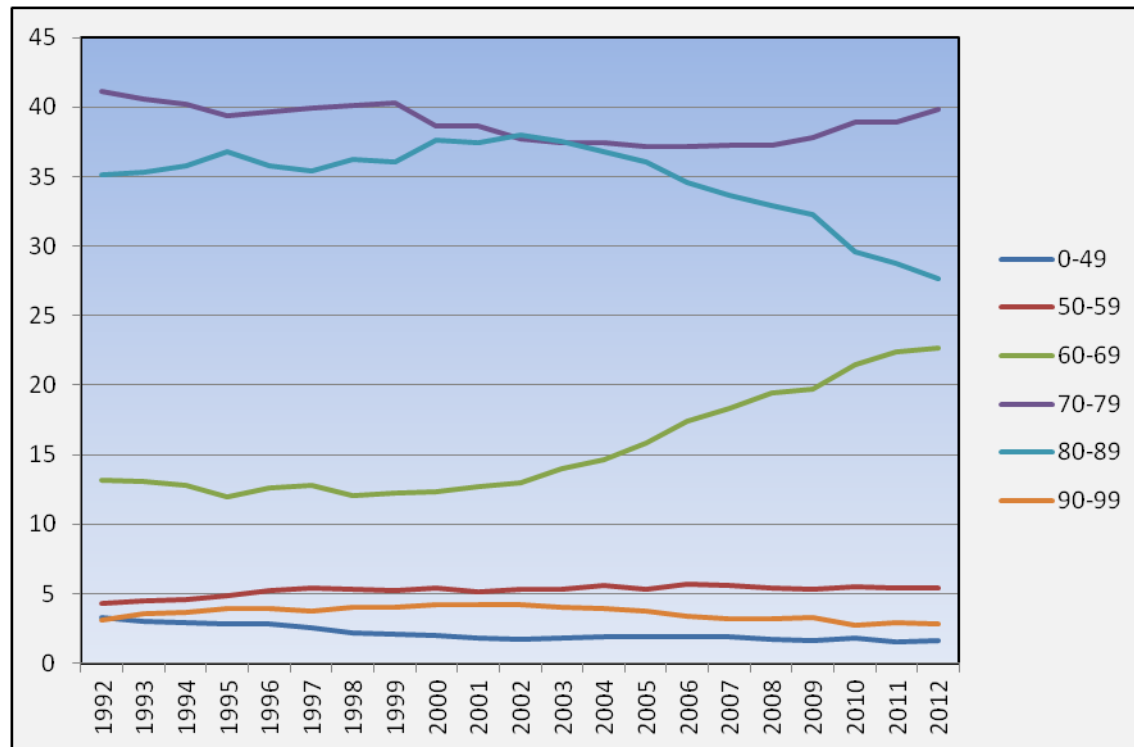
Kataraktoperationer/månad



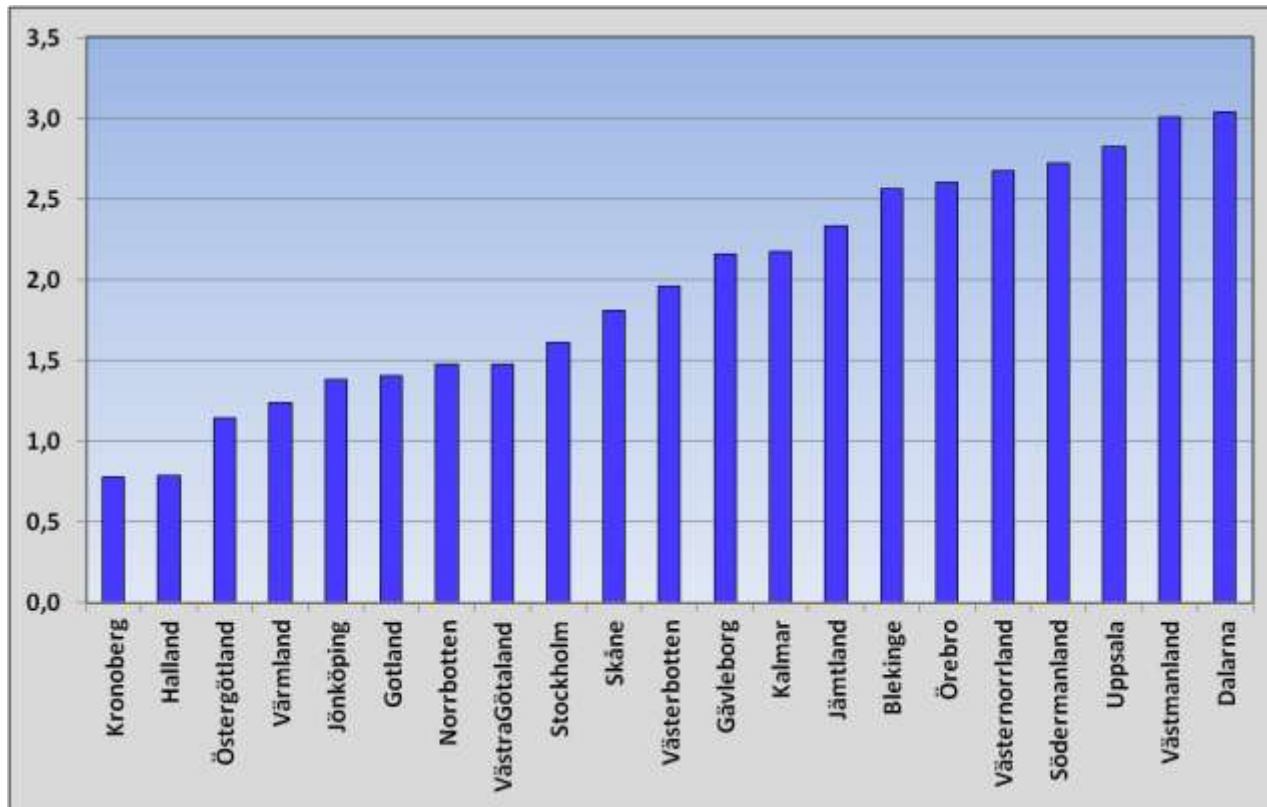
Operationer fördelade på ålder och kön



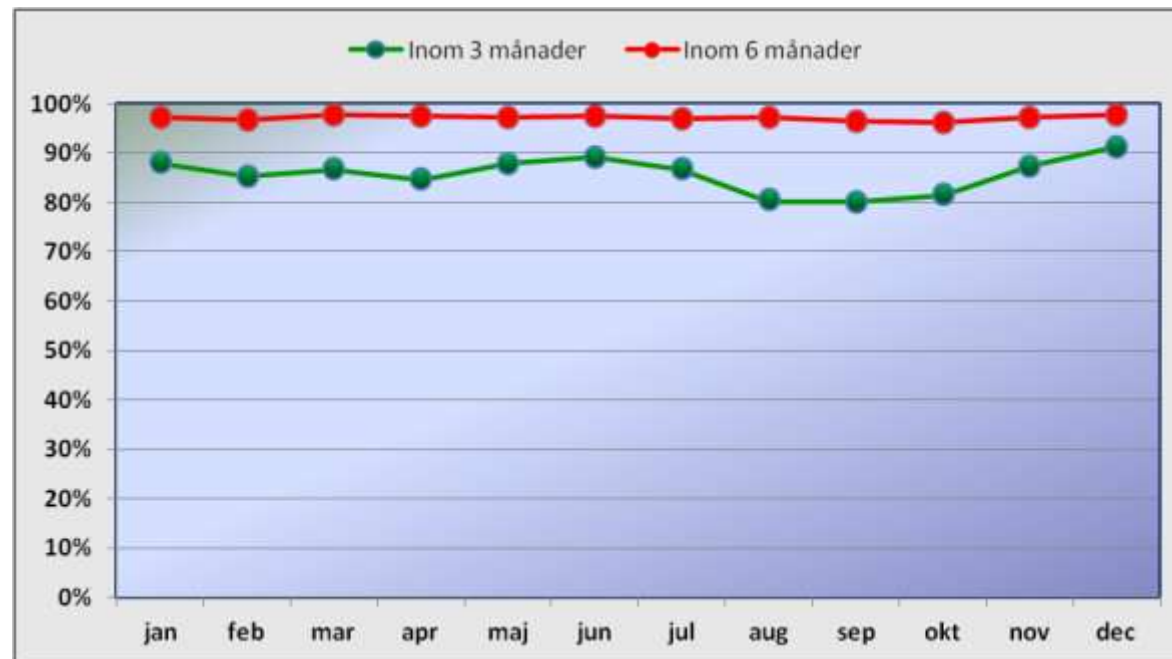
Operationer 1992-2012 visande de olika åldersklasserna



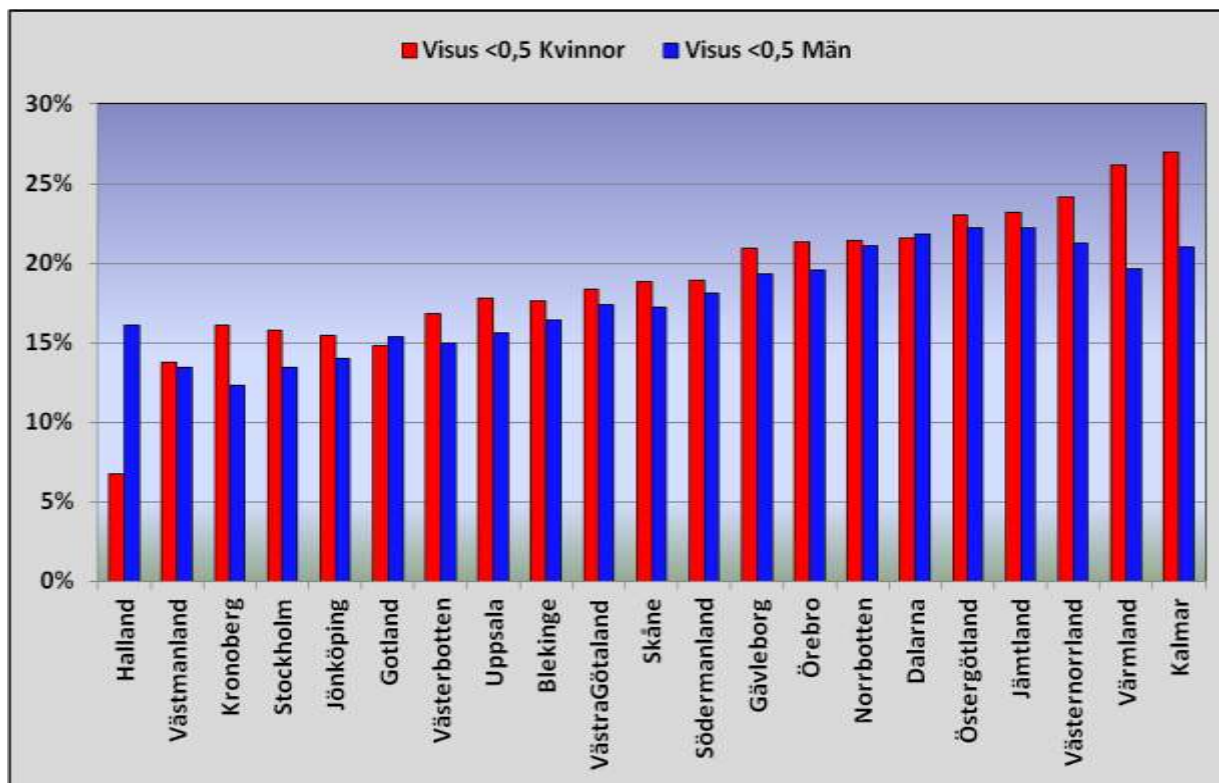
Väntetid i månader per landstingsområde



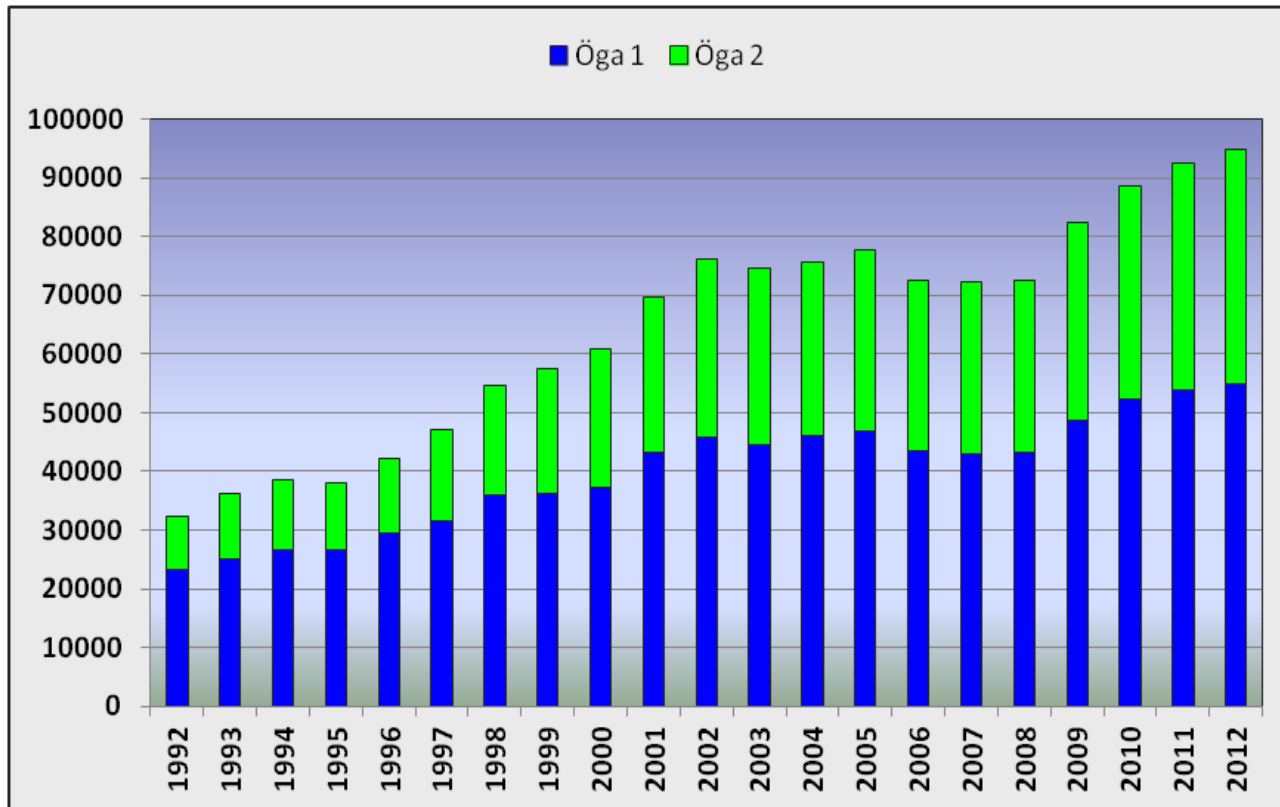
Väntetider visande ögon som blivit opererade inom 3 och 6 månader



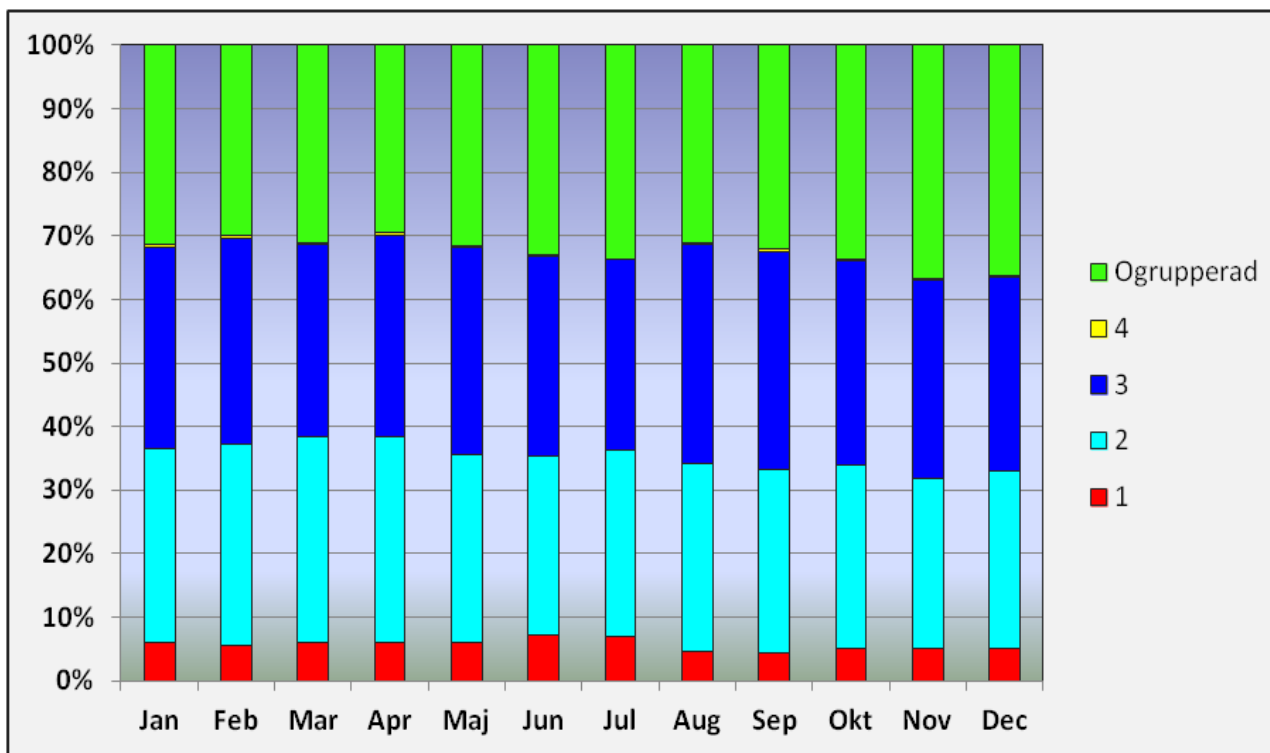
Synskärpa på bästa ögat innan operationen uppdelade i landsting och kön



Antalet operationer öga 1 och öga 2



NIKE gruppering (grupp 4 svagast)



Indikation för operation

- Synnedläggning 98.9%
- Anisometropi 3.7%
- Annan synstörning 1.8%
- Förhöjt tryck 1.2%
- Annat 1.1%

Speciella linsegenskaper

- Gul lins 53.3 %
- Multifokal IOL 0.6%
- Torisk IOL 0.4 %

(RLE 10.585 inrapporterade 2012)

Speciell teknik preoperativa svårigheter

- Någon form av åtgärd 8.3%
- Inlagd kapselring 1.7%
- Mekanisk vidgning av pupillen 4.1%
- Färgning av kapseln 3.6%
- Användning av hakar i rhexis 1.3%

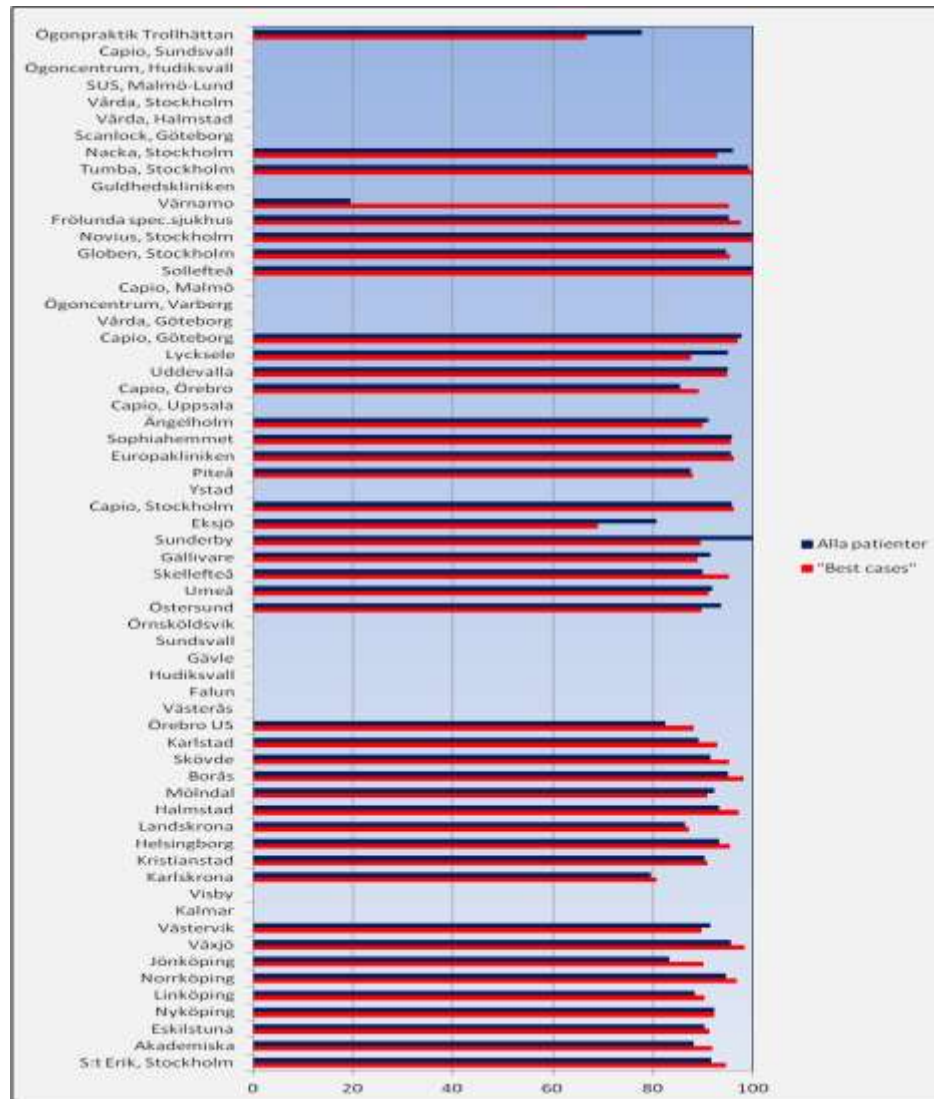
Kapselkomplikationen 2002-2012

- 2002 2.8 %
- 2003 2.6 %
- 2004 2.3 %
- 2005 2.1 %
- 2006 1.8%
- 2007 1.9 %
- 2008 1.7 %
- 2009 1.6 %
- 2010 1.2 %
- 2011 1.3 %
- 2012 1.4 %

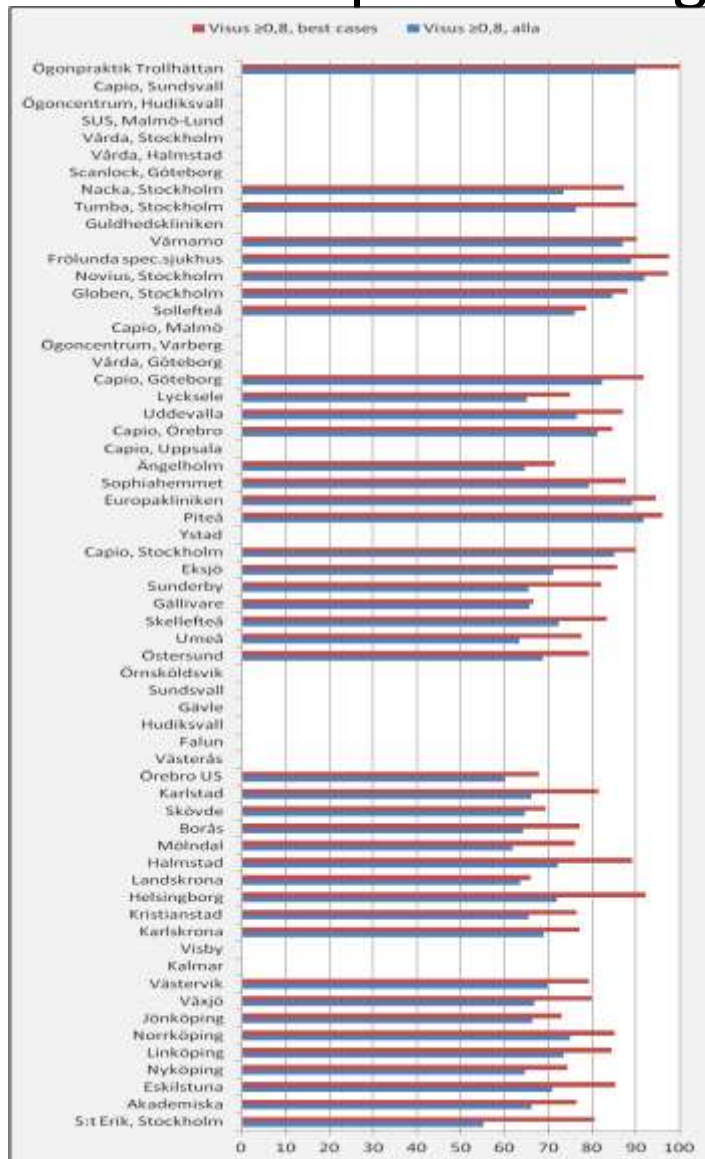
Utfallsregistret ("Marsregistret")

- Start 1994
 - 42 kliniker rapporterar
 - Rapportering under mars månad
 - Utfallsdata, synskärpa samt refraktion efter op
- Tryck före och efter operationen

Andel patienter medrefraktion inom 1 D från det planerade



Andel patienter som fått minst synskärpa 0.8 på operationsögat



Ögontrycket före/efter operationen

- Samtliga

preop 15.72

postop 14.32

IOP -1.40

- Trycksänkning som indikation

preop 23.97

postop 17.58

IOP -6.39