

# AmbuReg

SVENSKA AMBULANSREGISTRET

## Datainsamling för 2023

**Flisa**

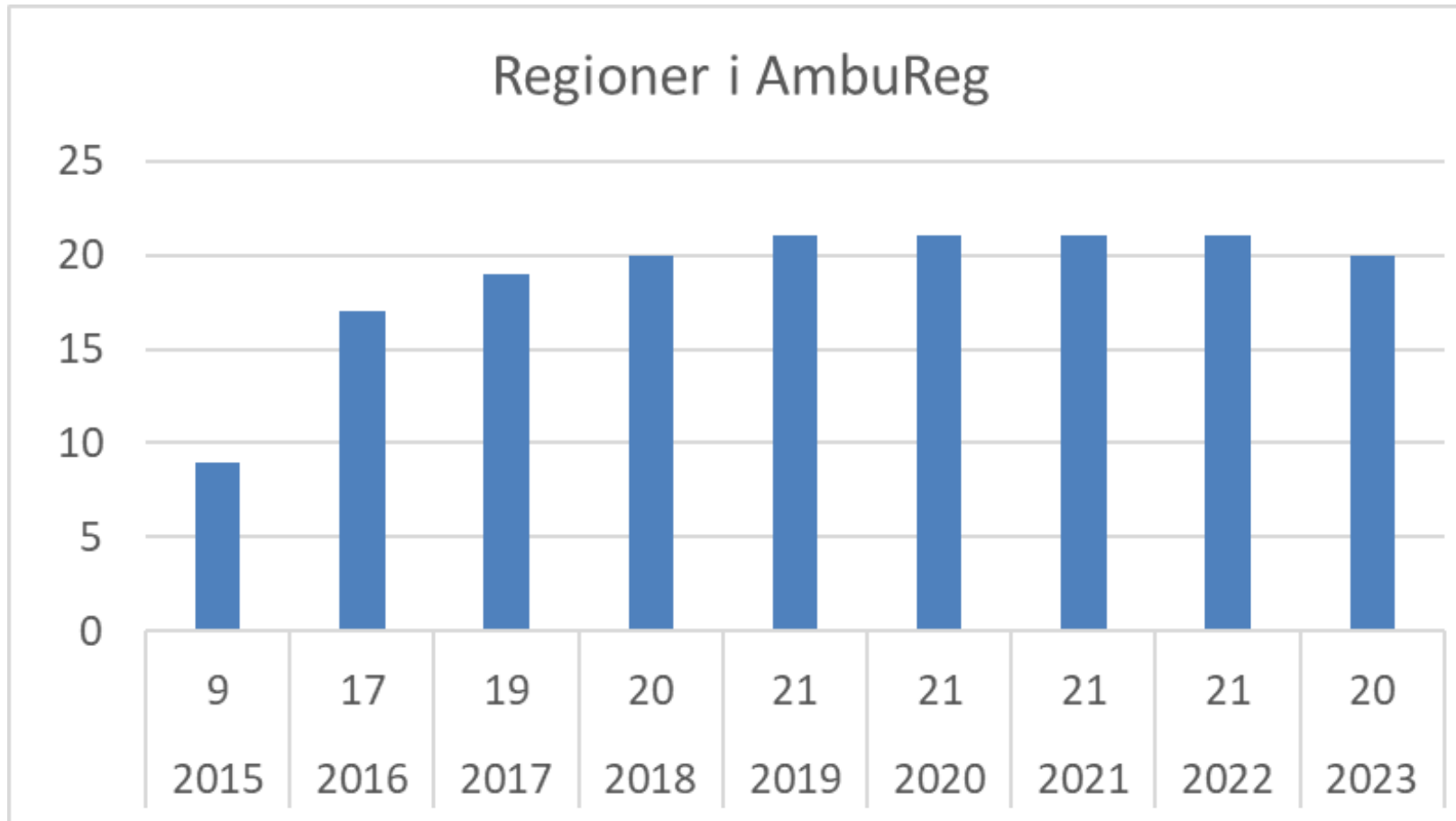
 **RC SYD**  
REGISTERCENTRUM  
KARLSKRONA • LUND



HÖGSKOLAN I BORÅS

**PICTA** 

# Regioner i AmbuReg från 2015



---

# Datinsamling 2023

778 290 primär uppdrag (20 regioner)

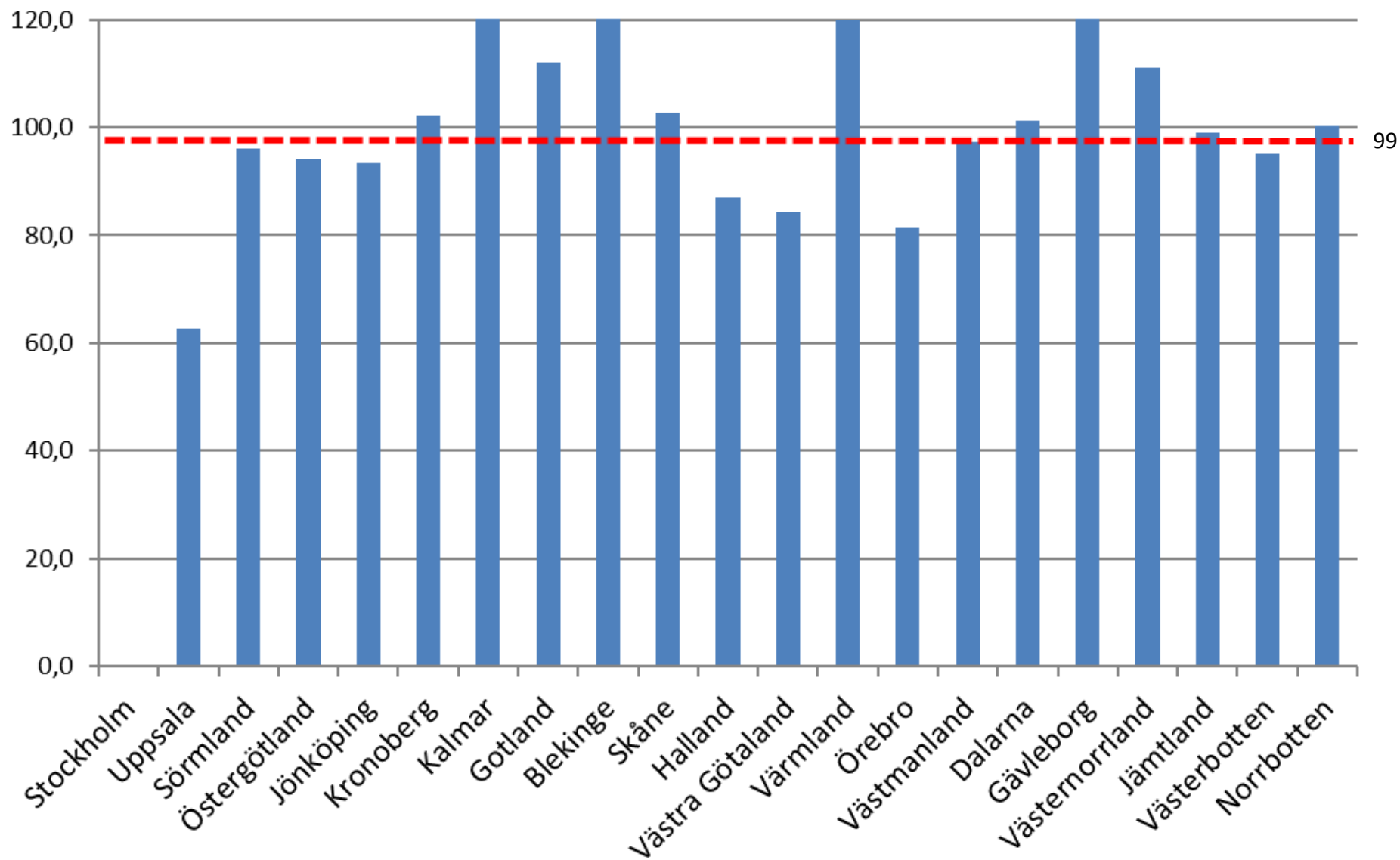
68 857 sekundär uppdrag (17 regioner)

10 551 707 invånare

20 regioner och fyra journalsystem

Totalt: 847 147 ambulansuppdrag

## Antal prim.uppdr./1000 inv - AmbuReg 2023



A large orange circle is positioned on the left side of the slide, partially overlapping the text area.

Sammanställning  
20 regioner  
primär uppdrag

---

**Kön**

---

**Kvinnor: 50,1%**

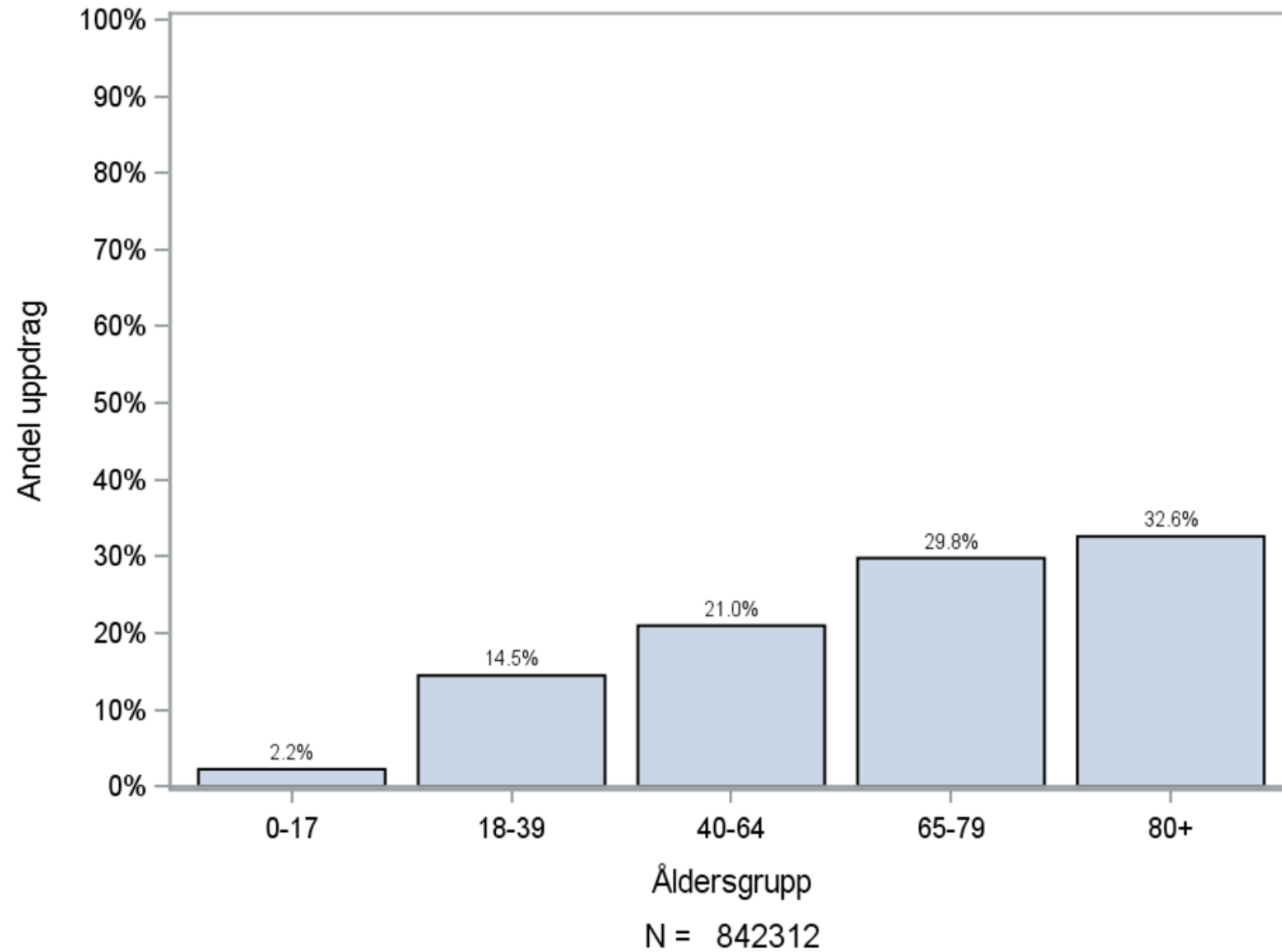
---

**Män: 49,2%**

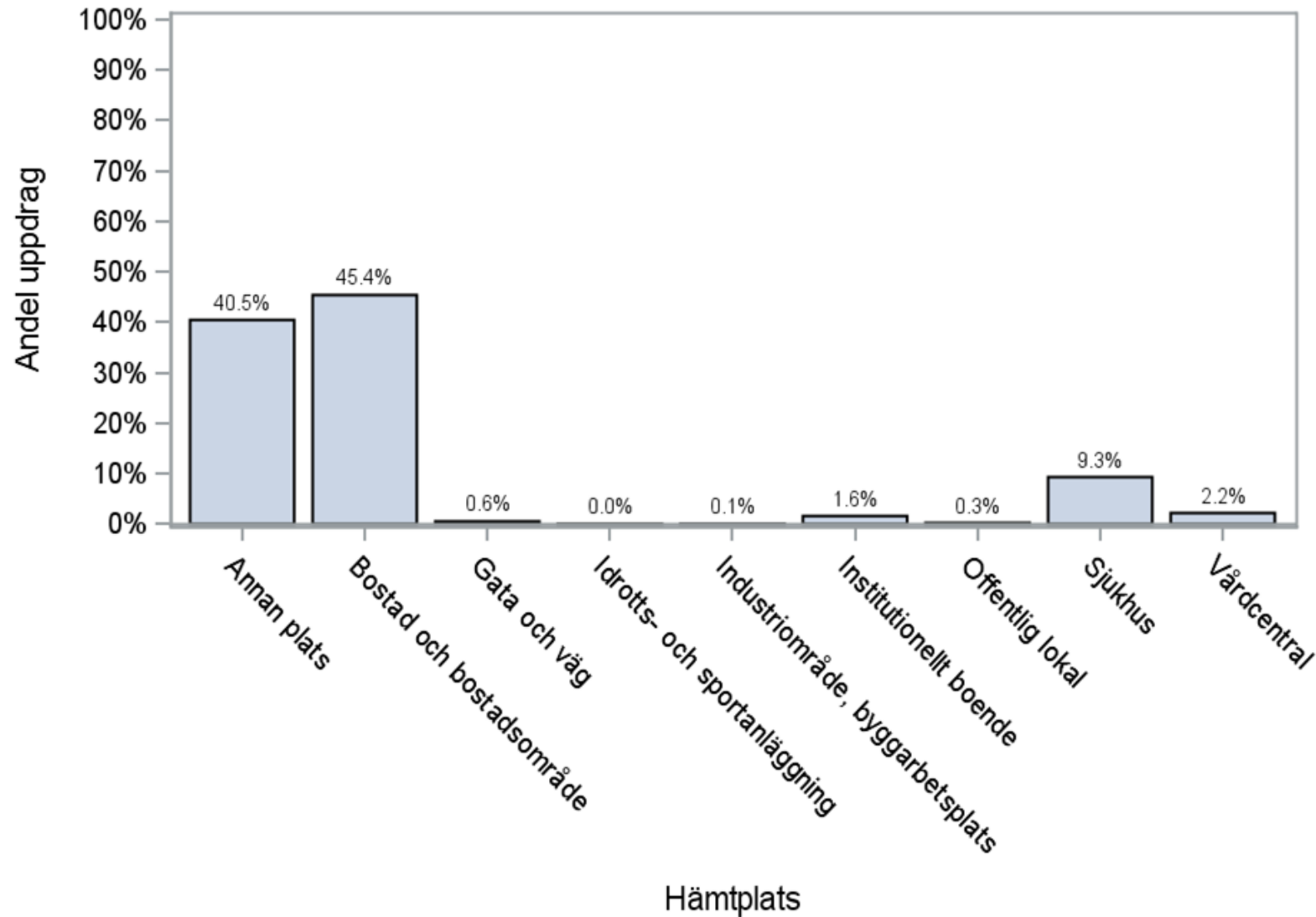
---

**Ej känt 0,7%**

## Åldersfördelning

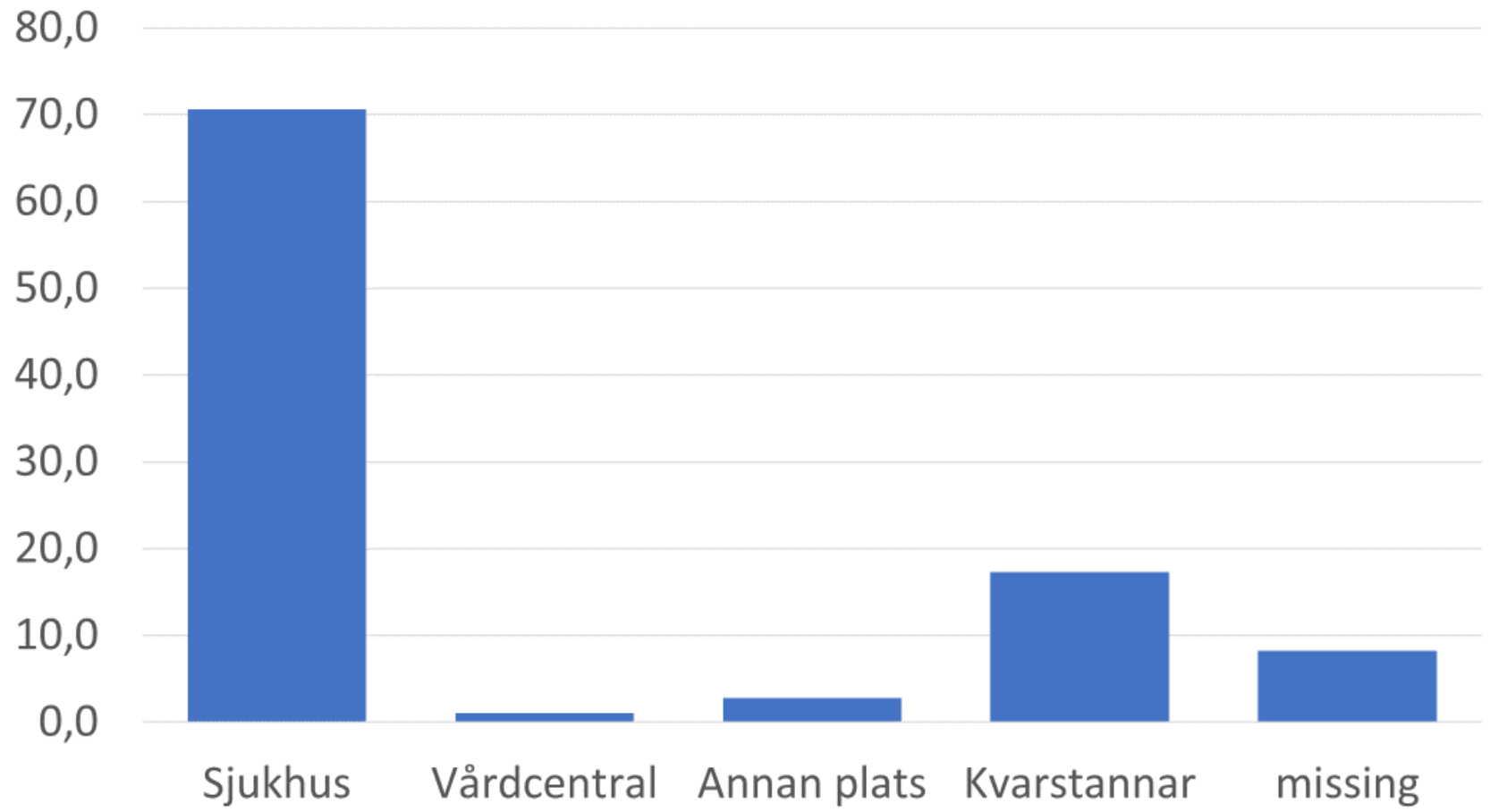


## Fördelning av hämtplats

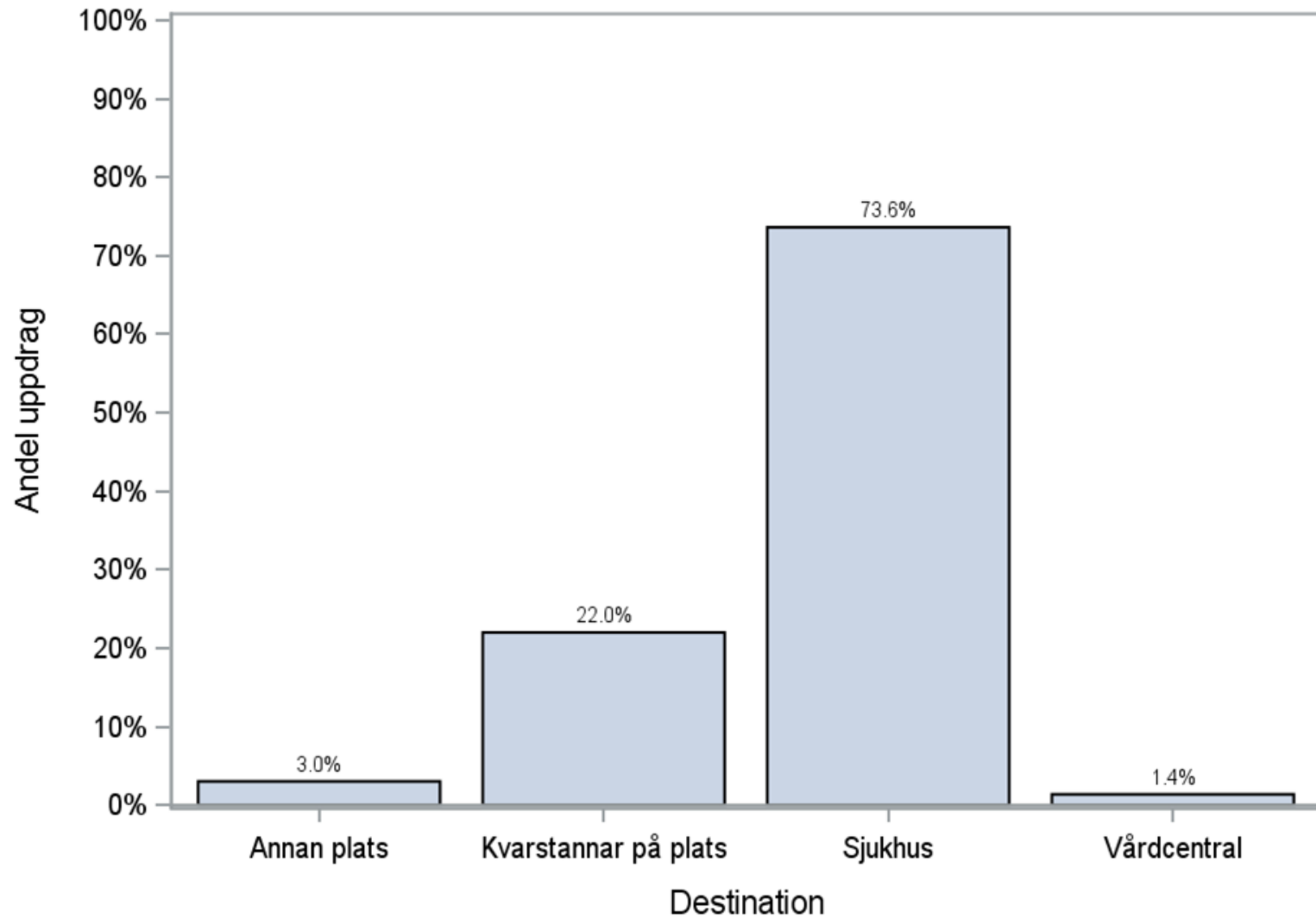


N = 813009

Destination

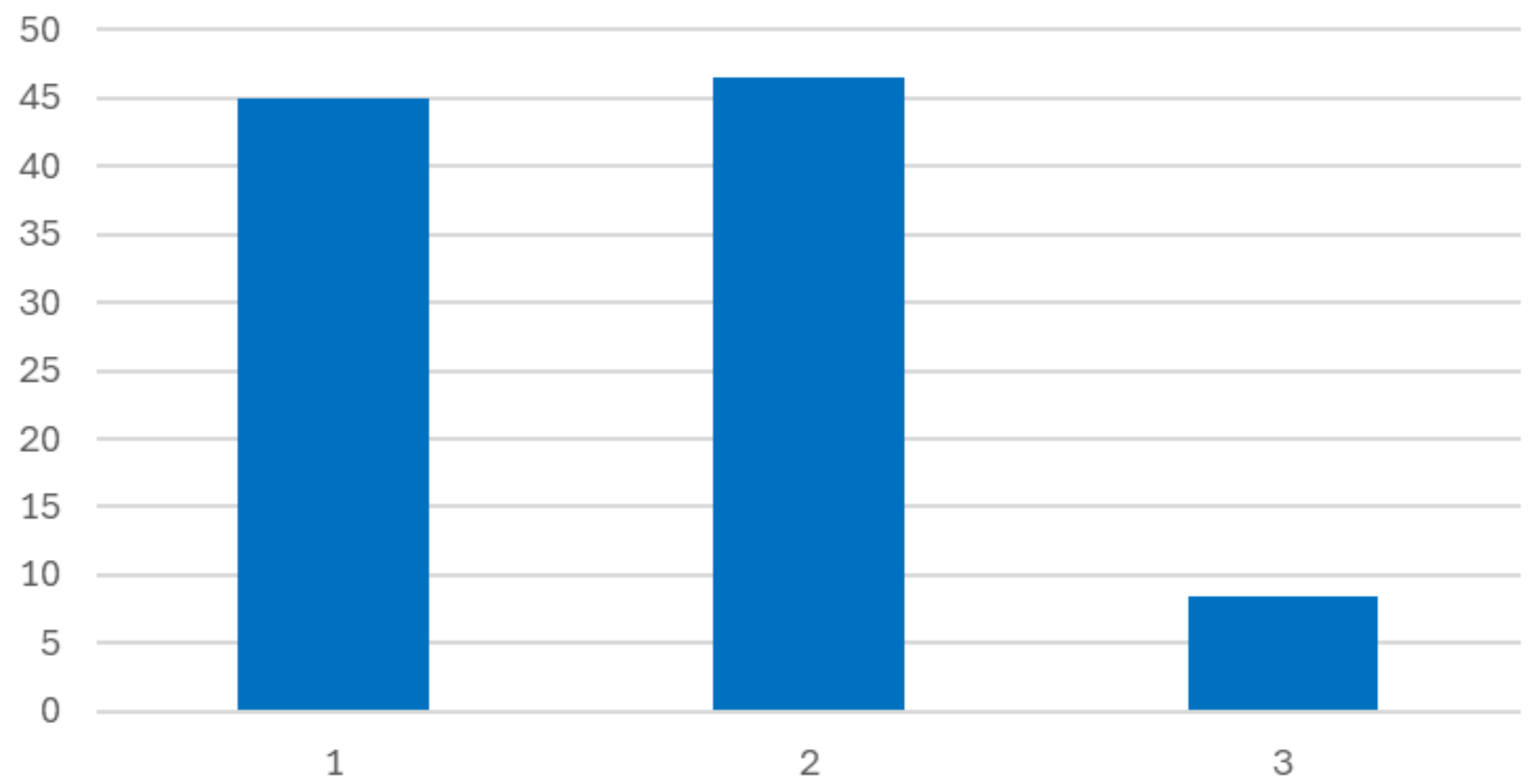


### Fördelning av destination



N = 817955

## Prio larmcentral (%)



# Prio ambulans

12,1%

30,2%

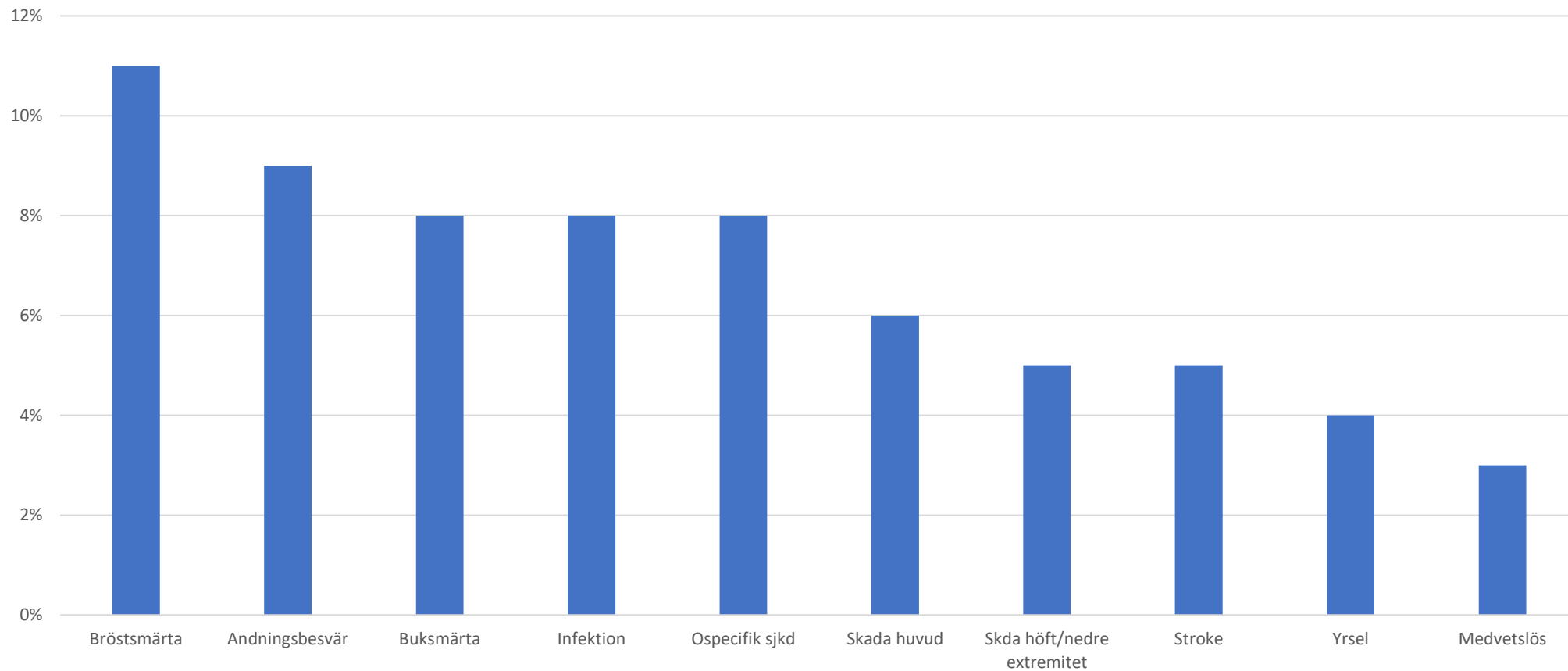
33,6%

17,3%

0,2%

Saknas: 6,6% (VGR, Uppsala ej medräknade)

## 10 vanligaste kontaktorsakerna 2023

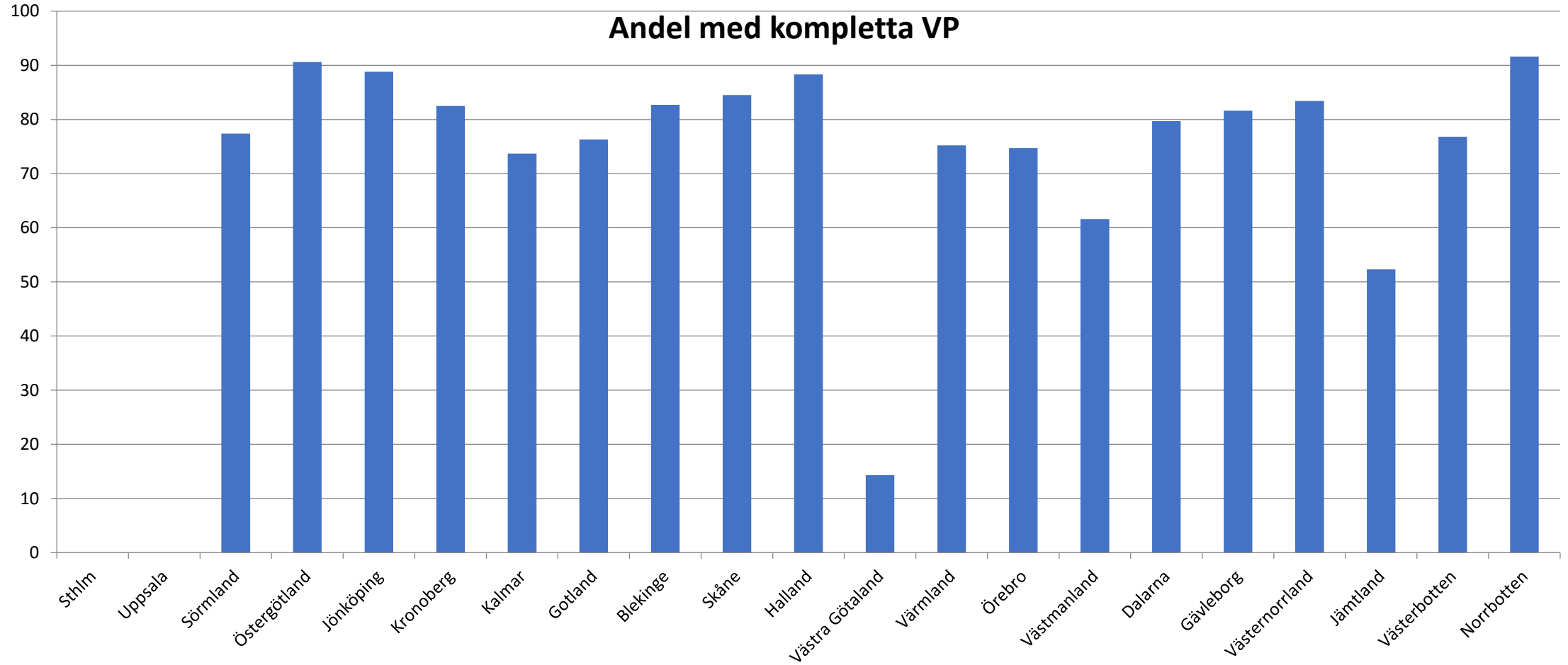




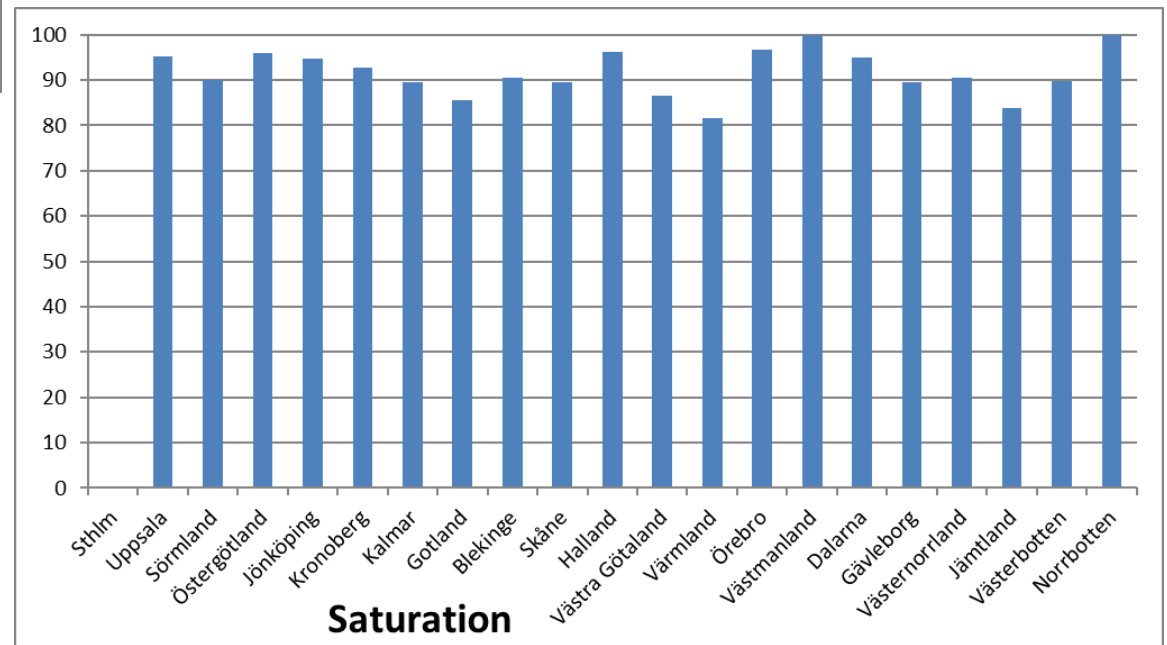
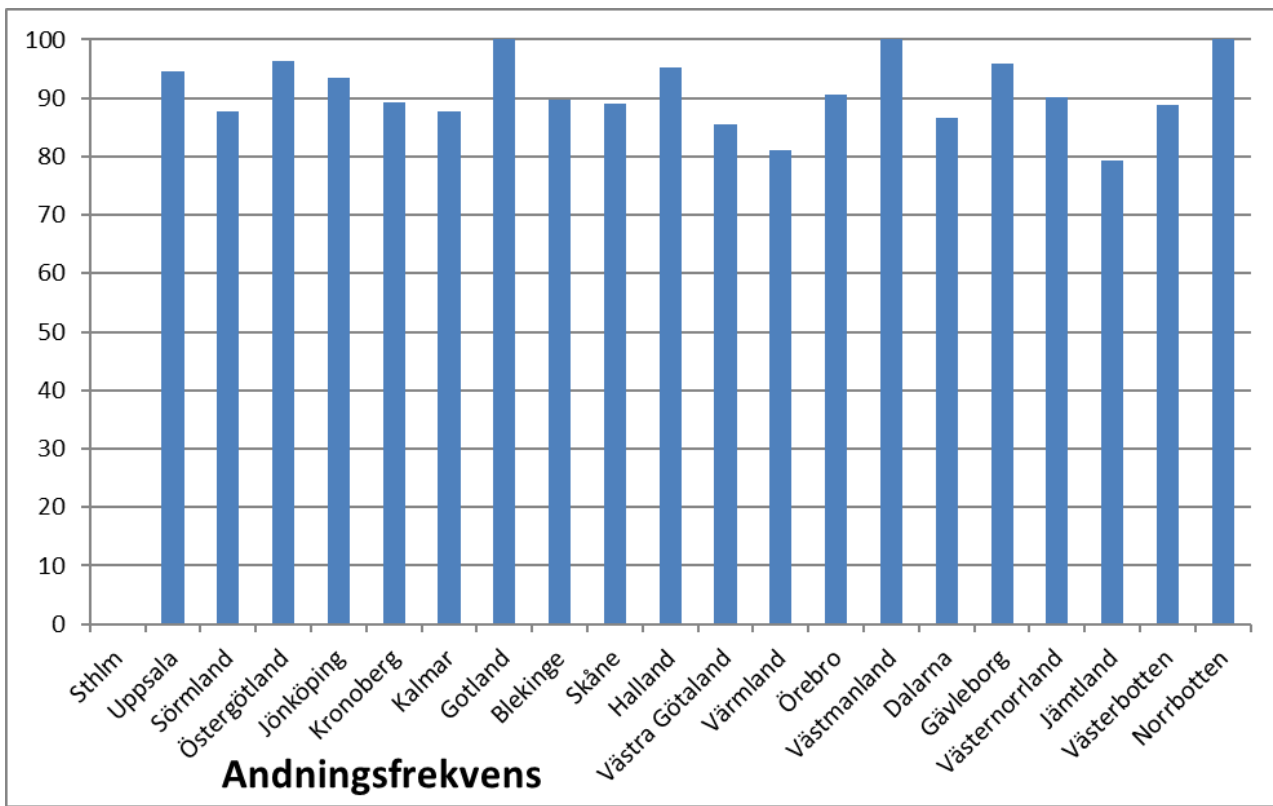
## Kvalitetsindikatorer

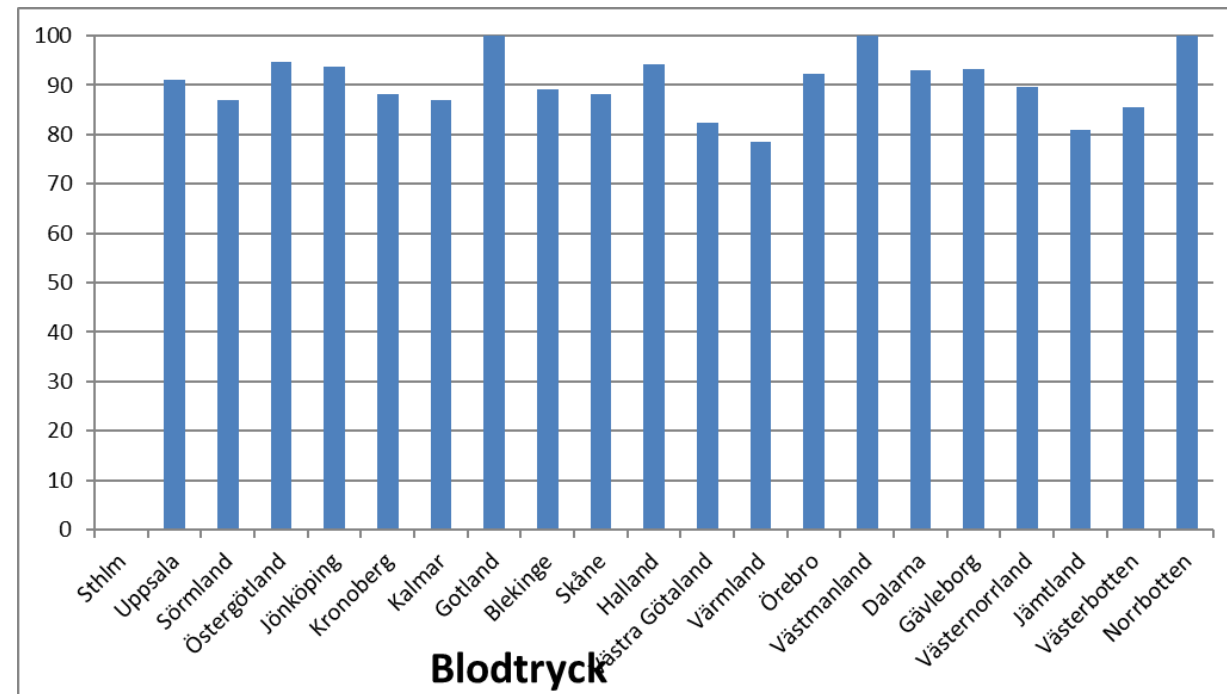
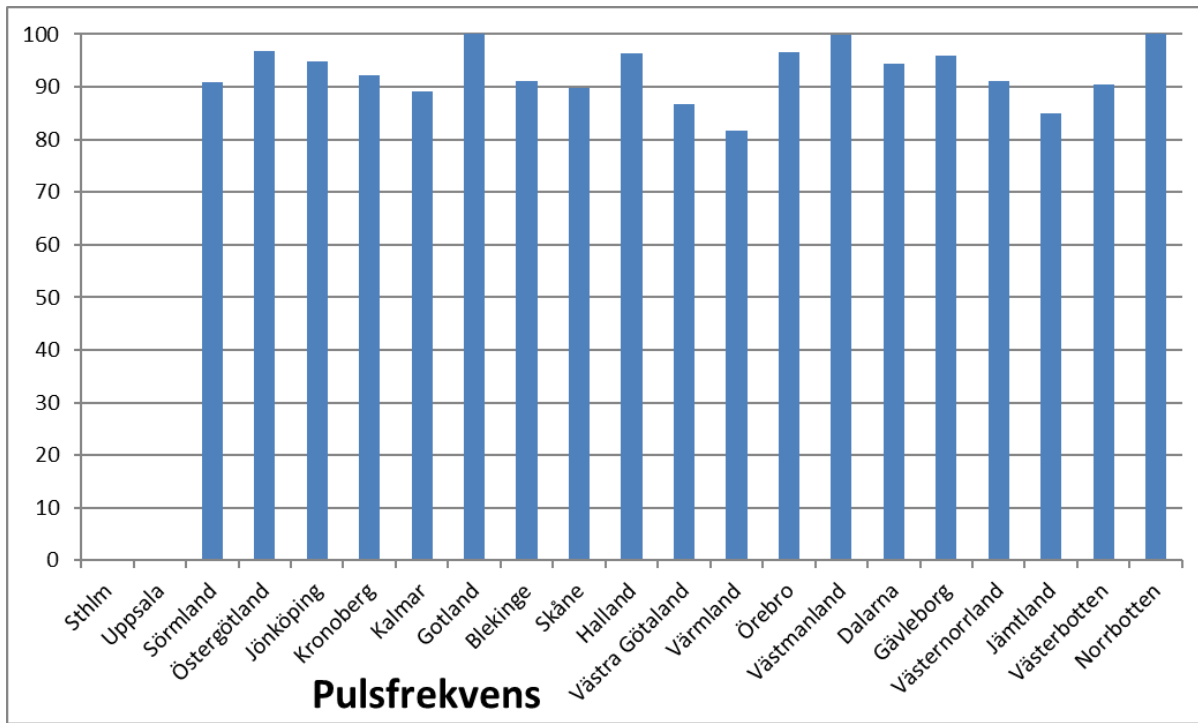
- 1 Andel uppdrag med VP som är kompletta (samtliga ESS KODER)
- 2 Andel uppdrag med VP som är kompletta för ESS KOD 47 Infektion
- 3 Andel uppdrag med VP som är kompletta för ESS KOD 4
- 4 Andel uppdrag med VP som är kompletta för ESS KOD 5
  
- 5 Andel uppdrag där EKG är taget för ESS KOD 5
- 6 Andel uppdrag där EKG är taget för ESS KOD 5 och RÖD PRIORITET
- 7 Andel uppdrag där EKG är taget för ESS KOD 4
- 8 Andel uppdrag där EKG är taget för ESS KOD 6
  
- 9 Andel uppdrag med smärta/skada i bedömning där VAS har skattats vid första
- 10 Andel uppdrag med smärta/skada i bedömning där VAS har skattats vid sista
- 11 Andel uppdrag med smärta/skada i bedömning som behandlats med smärtlindrande läkemedel
- 12 Andel uppdrag med smärta/skada i bedömning där VAS har skattats < 4 vid sista
  
- 13 Andel uppdrag med Spo2 <90 som behandlats med syrgas
- 14 Andel uppdrag med ESS KOD 5 och RÖD PRIORITET som behandlats med ASA läkemedel (Trombyl)
- 15 Andel uppdrag med RLS >2 där P-glukos är registrerat

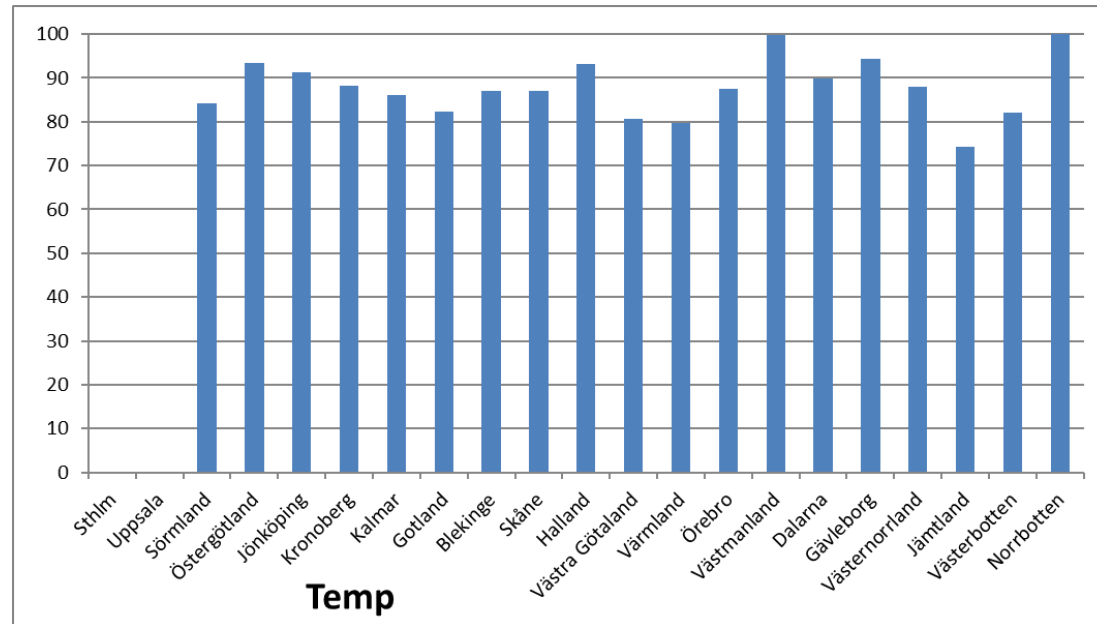
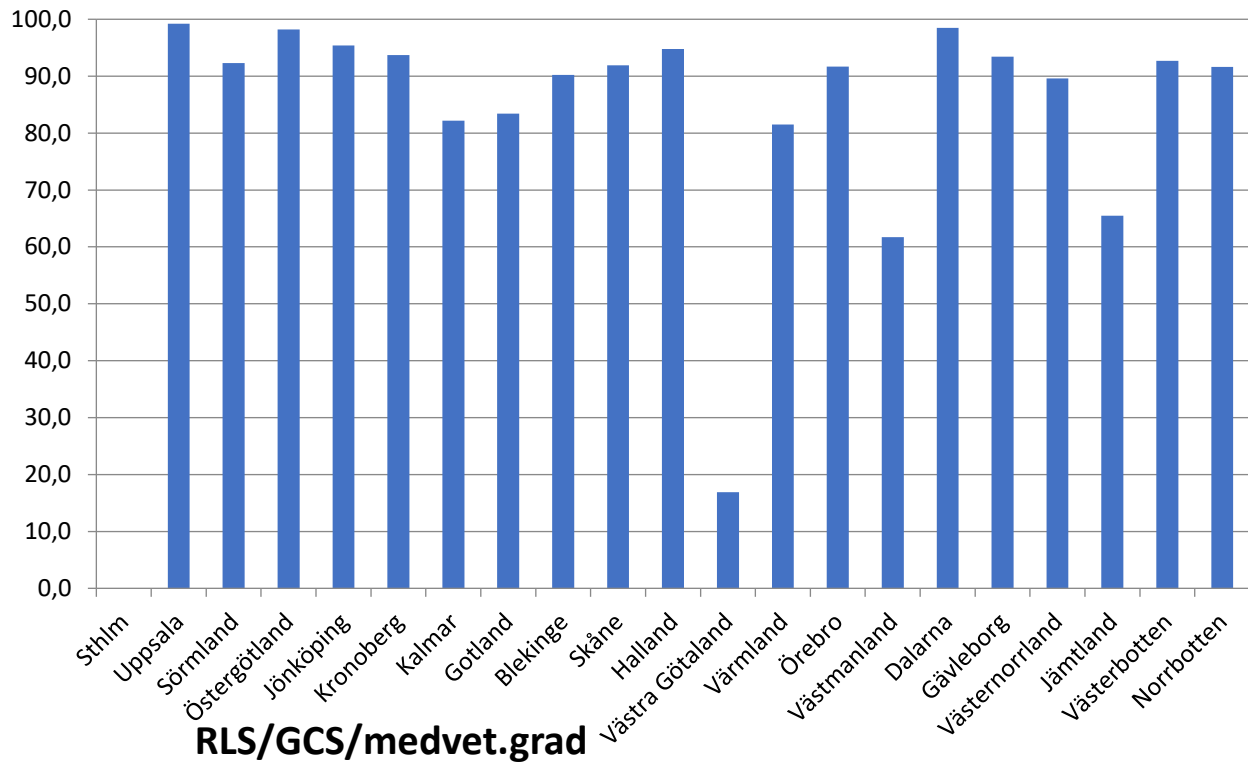
## Andel med kompletta VP

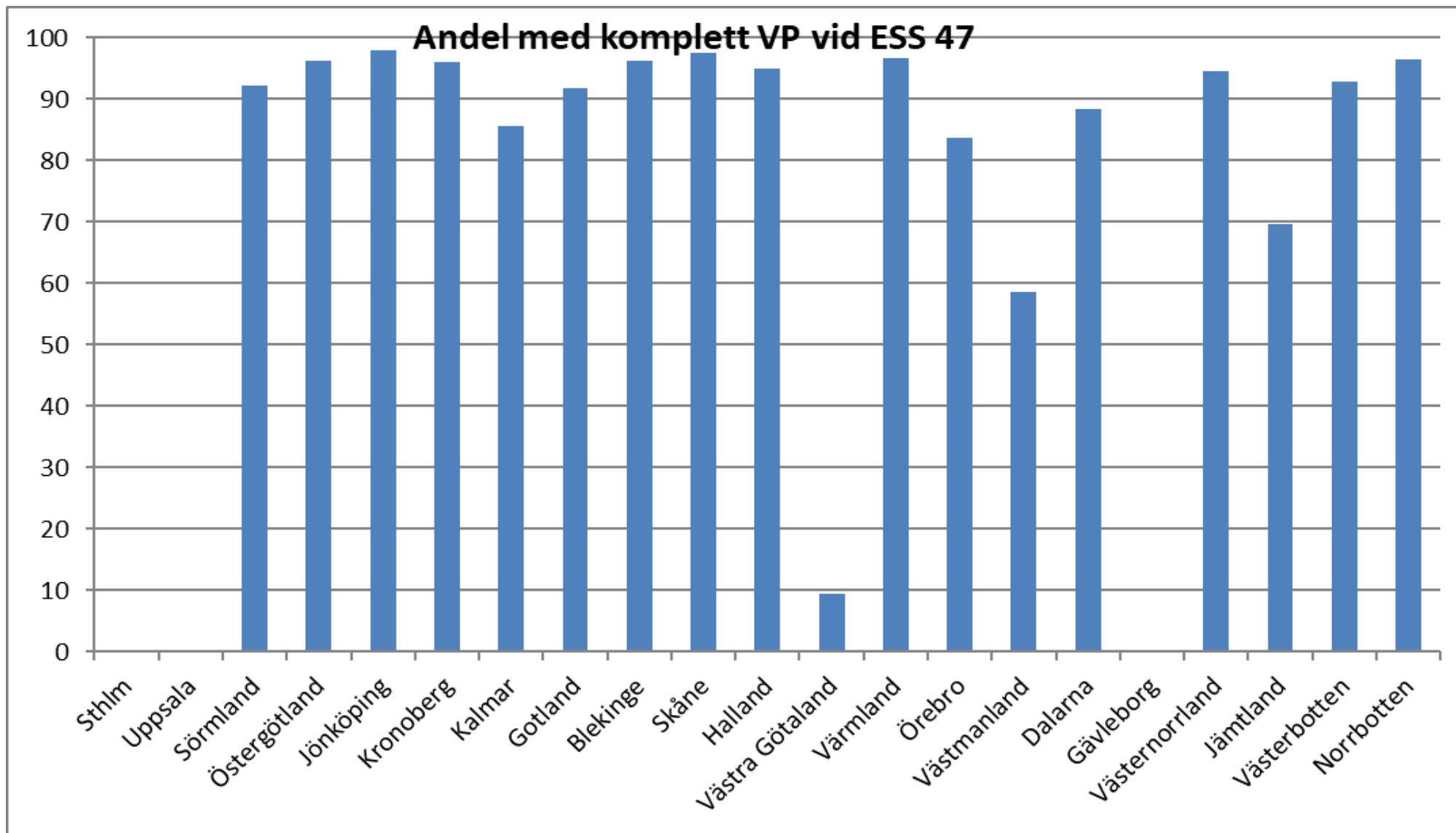


1. Andel uppdrag med VP som är kompletta (samtlige ESS KODER)



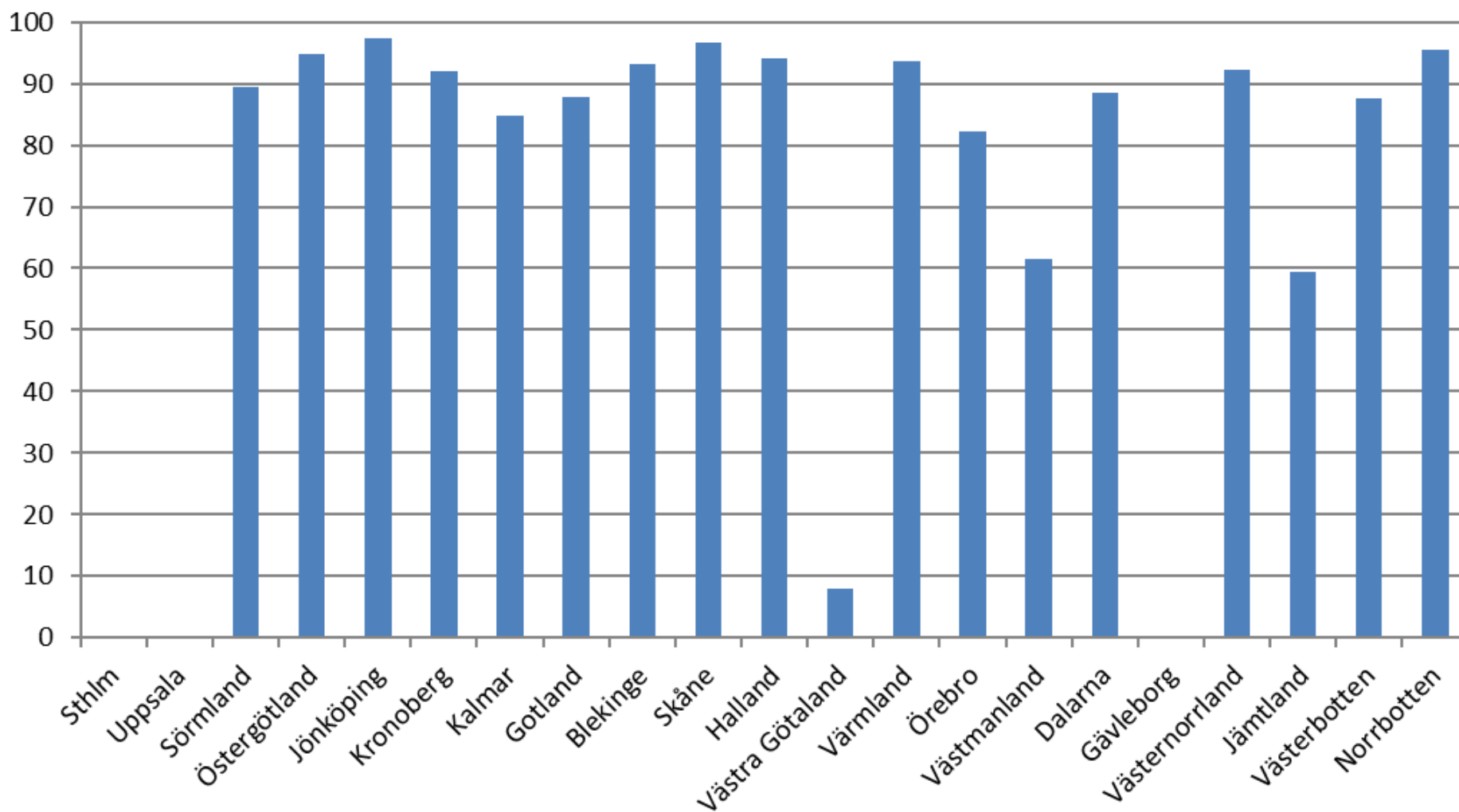






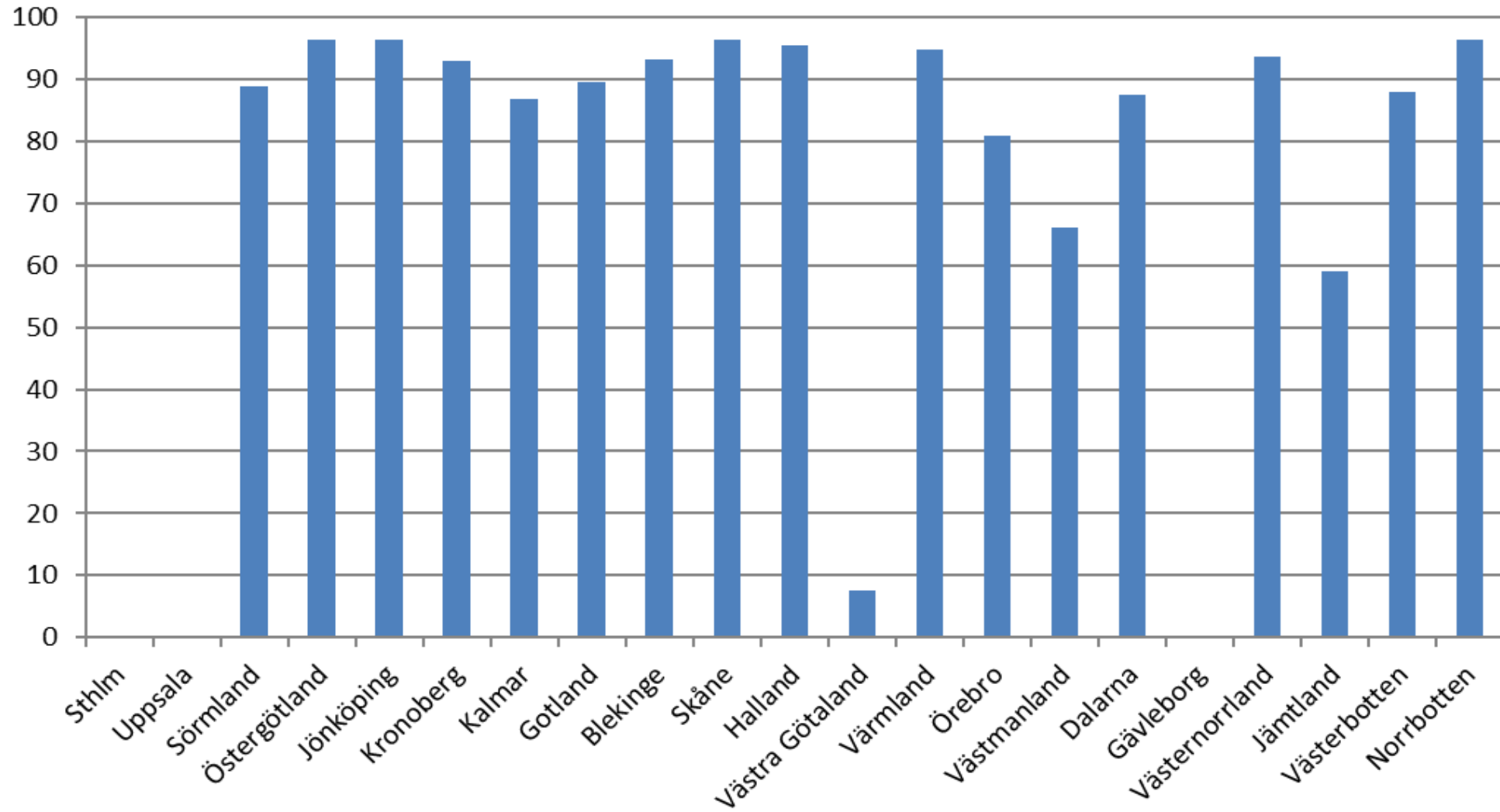
2. Andel uppdrag med VP som är kompletta för  
ESS KOD 47 Infektion

### Andel med komplett VP vid ESS 4 Andnöd

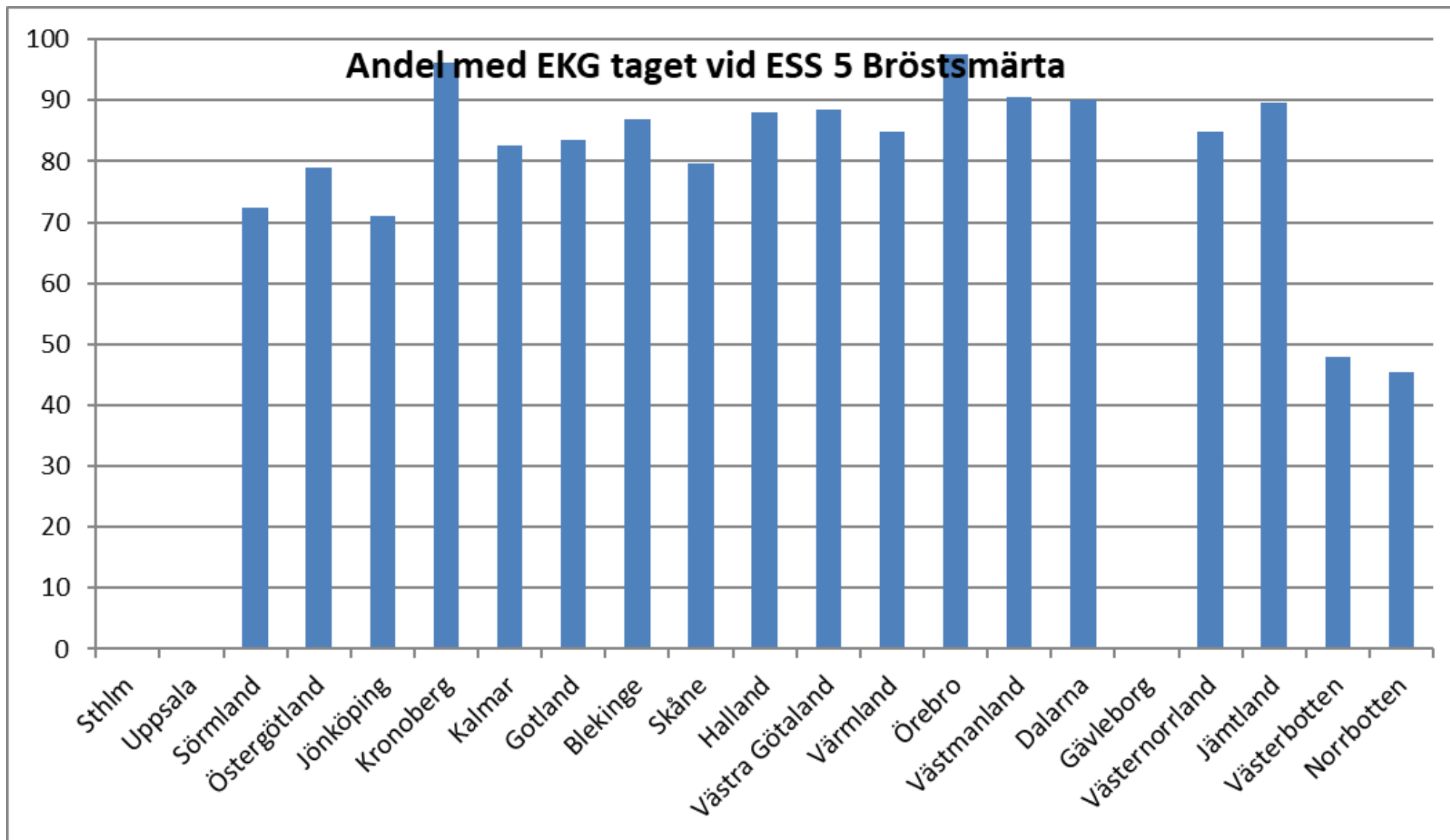


3. Andel uppdrag med VP som är kompletta för ESS KOD 4 Andnöd

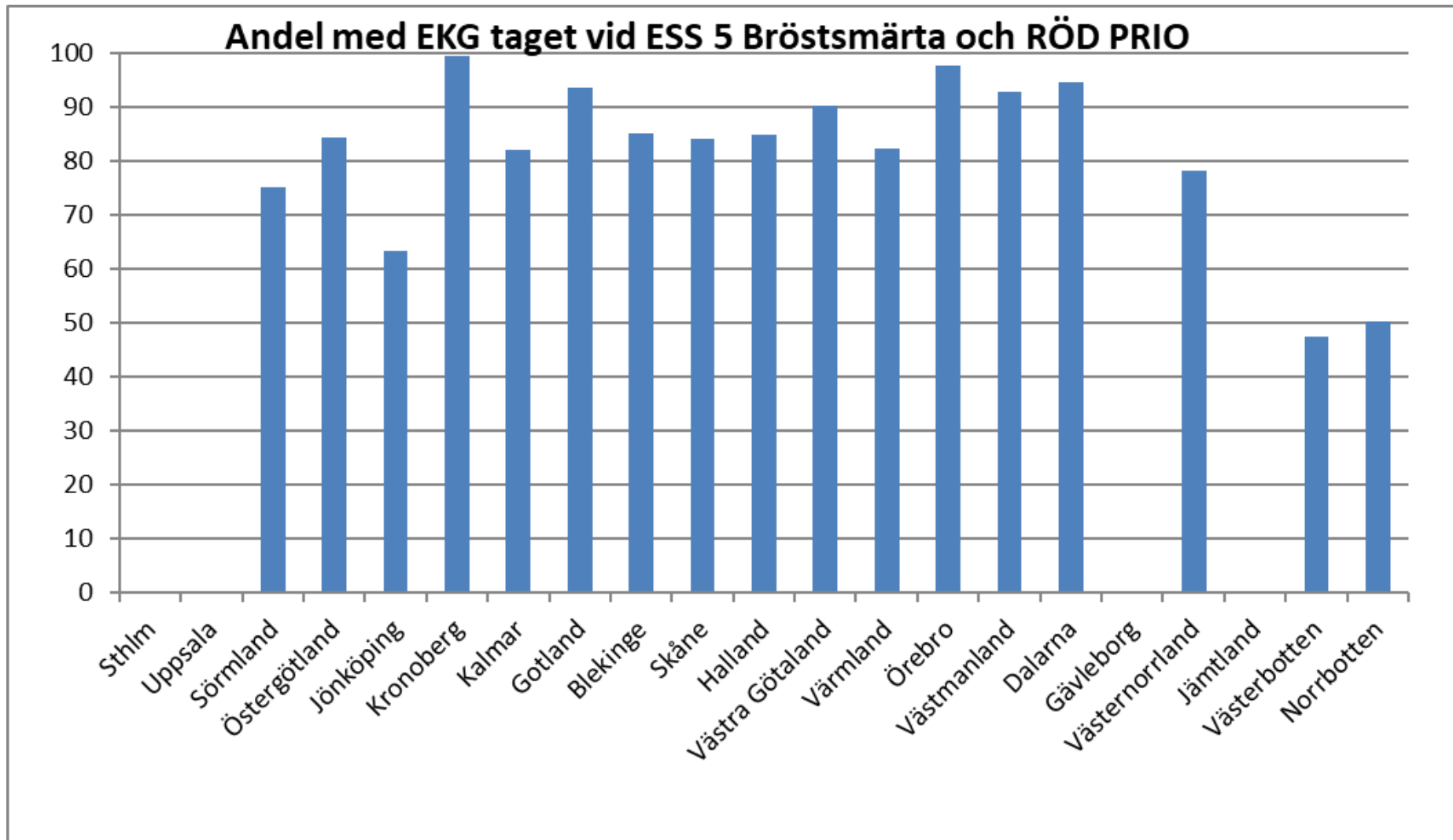
## Andel med komplett VP vid ESS 5 Bröstsmärta



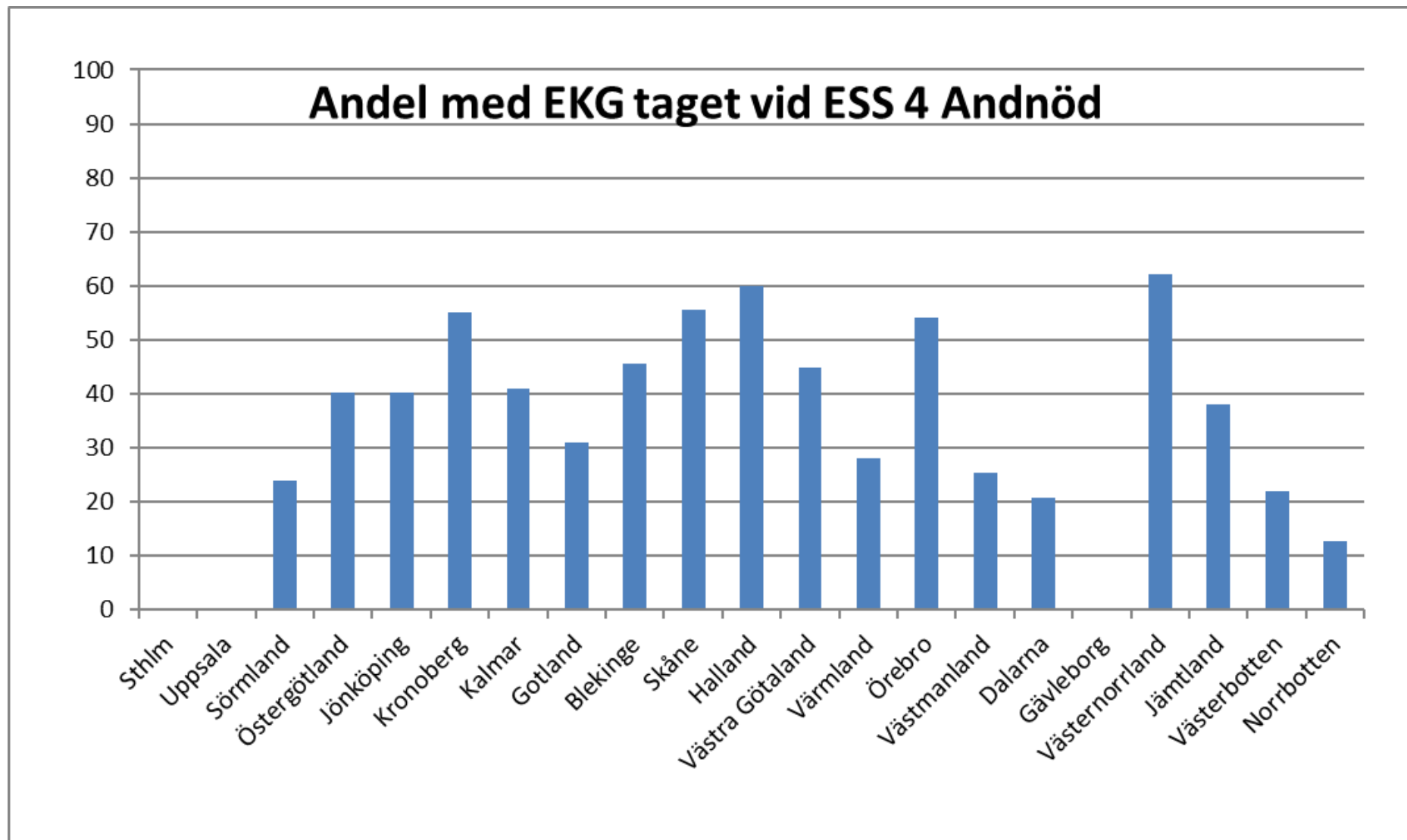
4. Andel uppdrag med VP som är kompletta för ESS KOD 5 Bröstsmärta



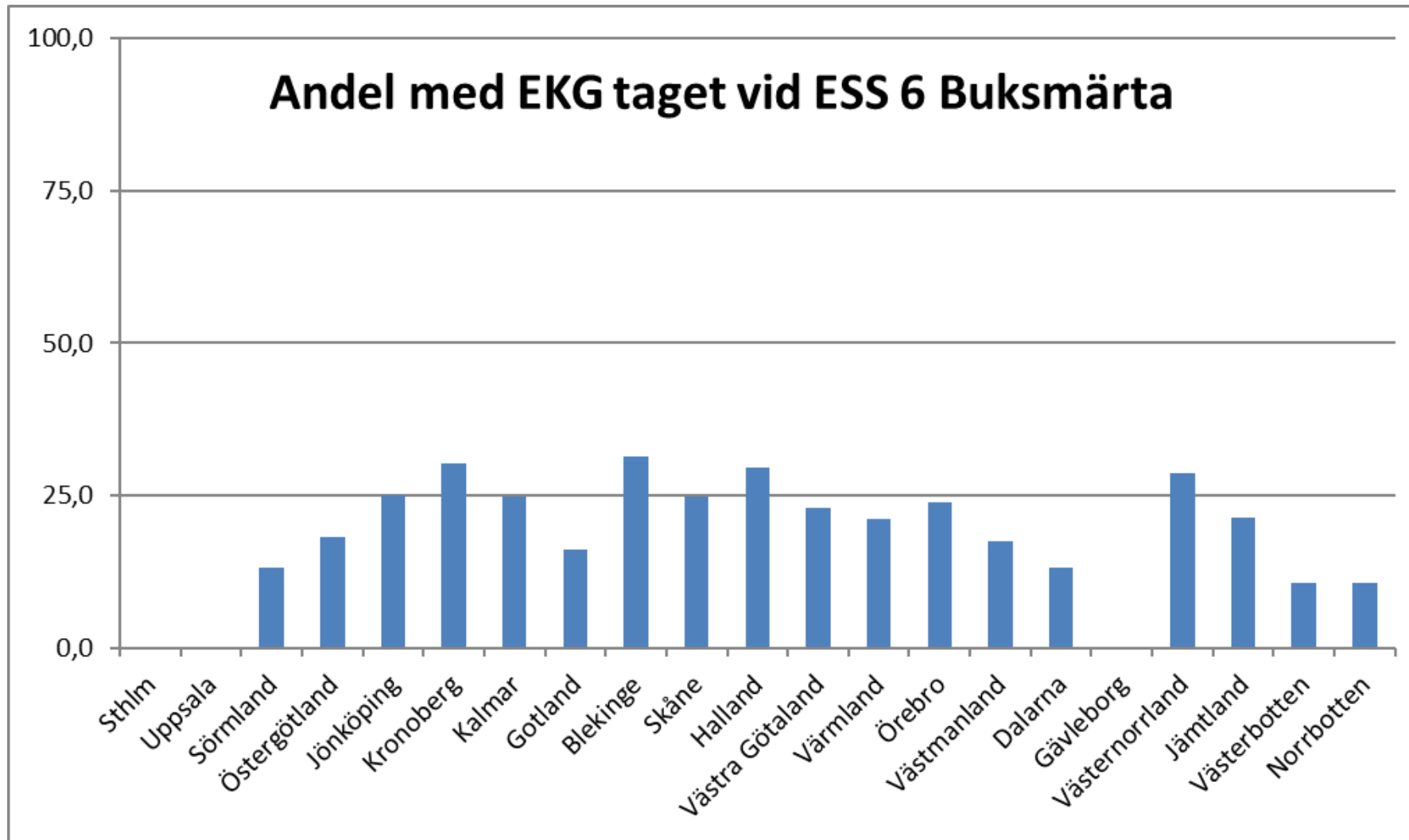
5. Andel uppdrag där EKG är taget för ESS  
KOD 5 Bröstsmärta



6. Andel uppdrag där EKG är taget för  
ESS KOD 5 och RÖD PRIORITET

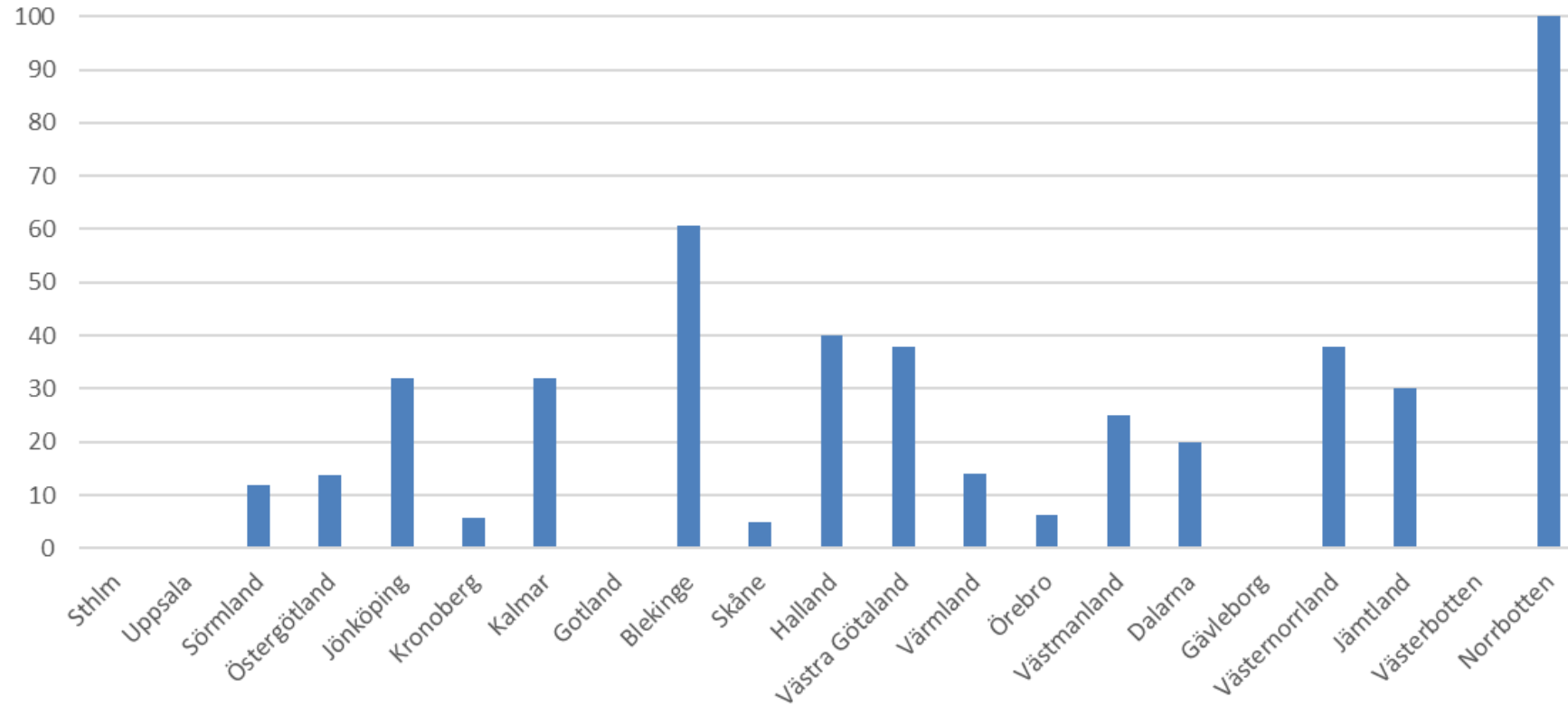


7. Andel uppdrag där EKG är taget för ESS KOD 4 Andnöd



8. Andel uppdrag där EKG är taget för  
ESS KOD 6 Buksmärta

## Andel VAS1 vid smärta/skada

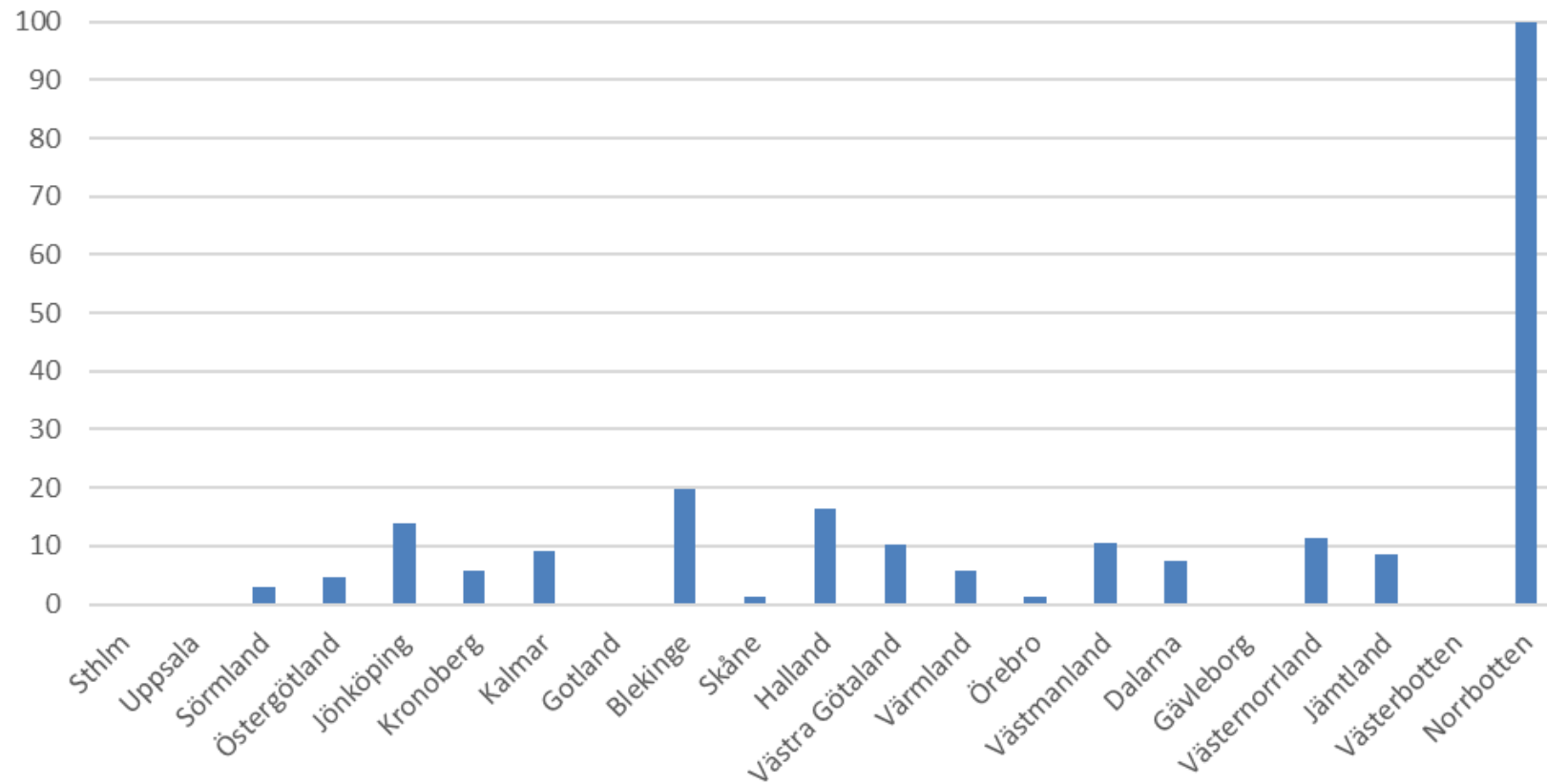


ESSkod=5  
ESSkod=6  
ESSkod=13  
ESSkod=14  
ESSkod=15  
ESSkod=17  
ESSkod=19  
ESSkod=31  
ESSkod=33  
ESSkod=34  
ESSkod=38  
ESSkod=41  
ESSkod=42  
ESSkod=71

9 Andel uppdrag med smärta/skada i bedömning där VAS har skattats vid första

Smärta/skada svårdefinierat pga ostrukturerade bedömningskategorier, här enligt ssk urval ESSkod

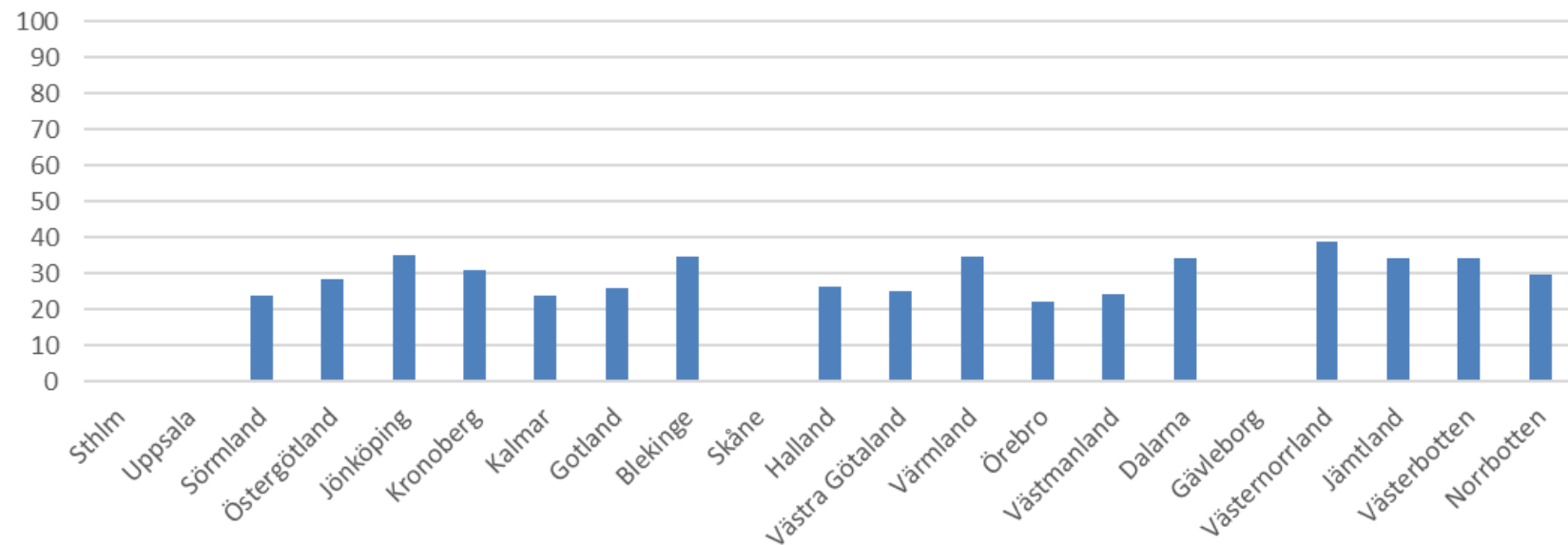
## Andel VAS2 vid smärta/skada



ESSkod=5  
ESSkod=6  
ESSkod=13  
ESSkod=14  
ESSkod=15  
ESSkod=17  
ESSkod=19  
ESSkod=31  
ESSkod=33  
ESSkod=34  
ESSkod=38  
ESSkod=41  
ESSkod=42  
ESSkod=71

10 Andel uppdrag med smärta/skada i bedömning där VAS har skattats vid sista

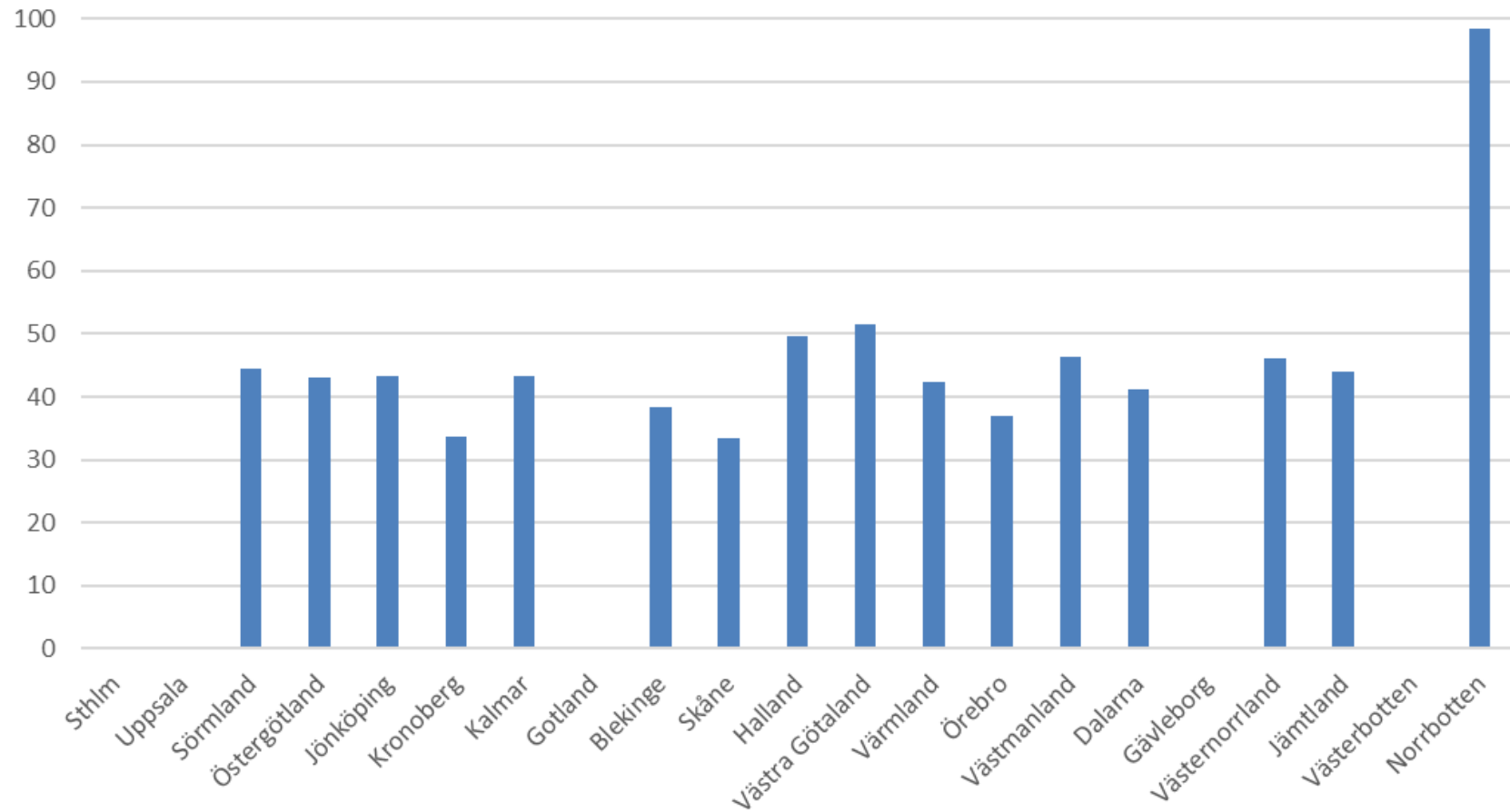
## Andel av patienter med smärta/skada som fått smärtstillande läkemedel



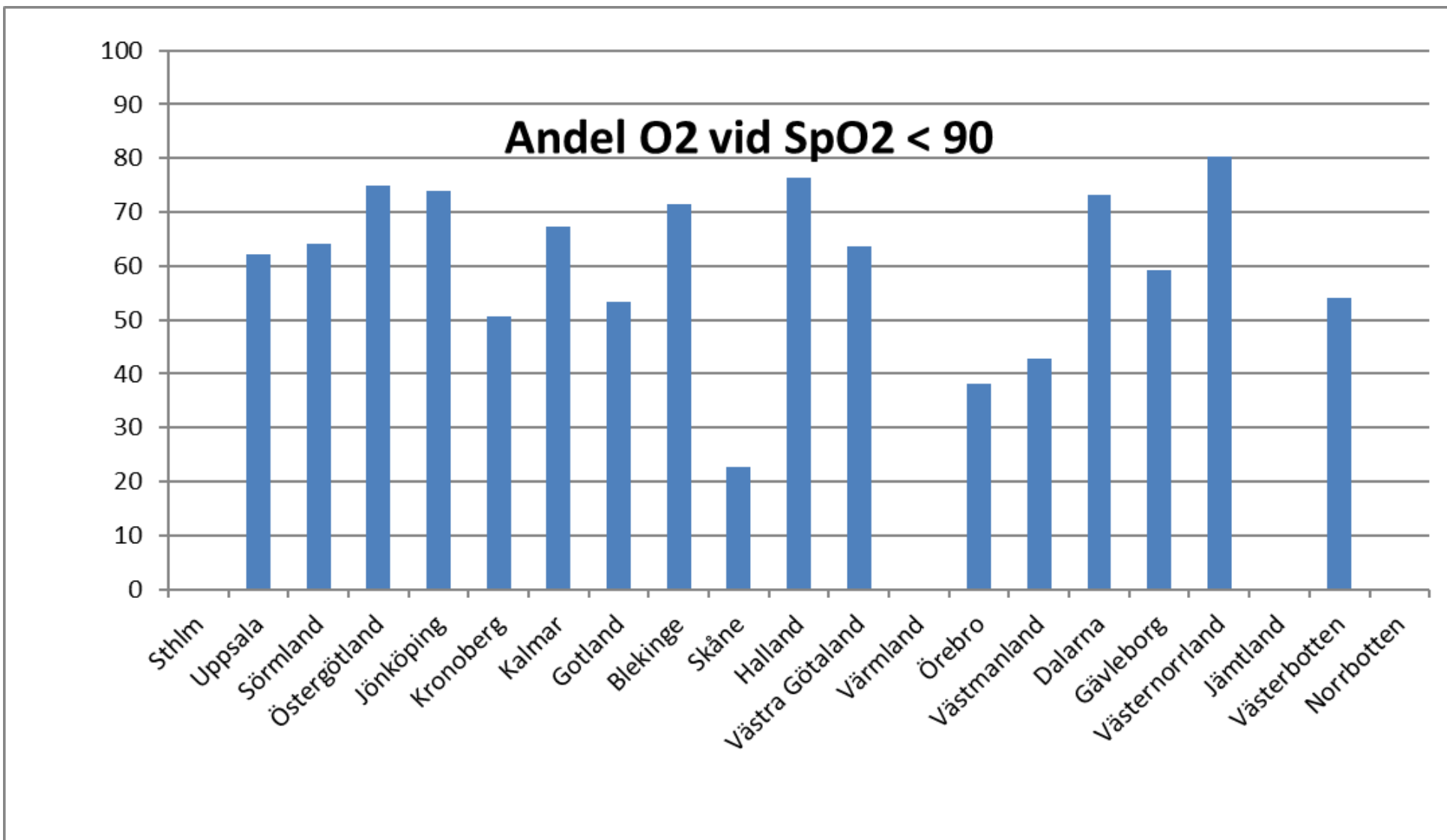
ESSkod=5  
ESSkod=6  
ESSkod=13  
ESSkod=14  
ESSkod=15  
ESSkod=17  
ESSkod=19  
ESSkod=31  
ESSkod=33  
ESSkod=34  
ESSkod=38  
ESSkod=41  
ESSkod=42  
ESSkod=71

11 Andel uppdrag med smärta/skada i bedömning som behandlats med smärtlindrande läkemedel

## Andel VAS2 <4 vid smärta/skada

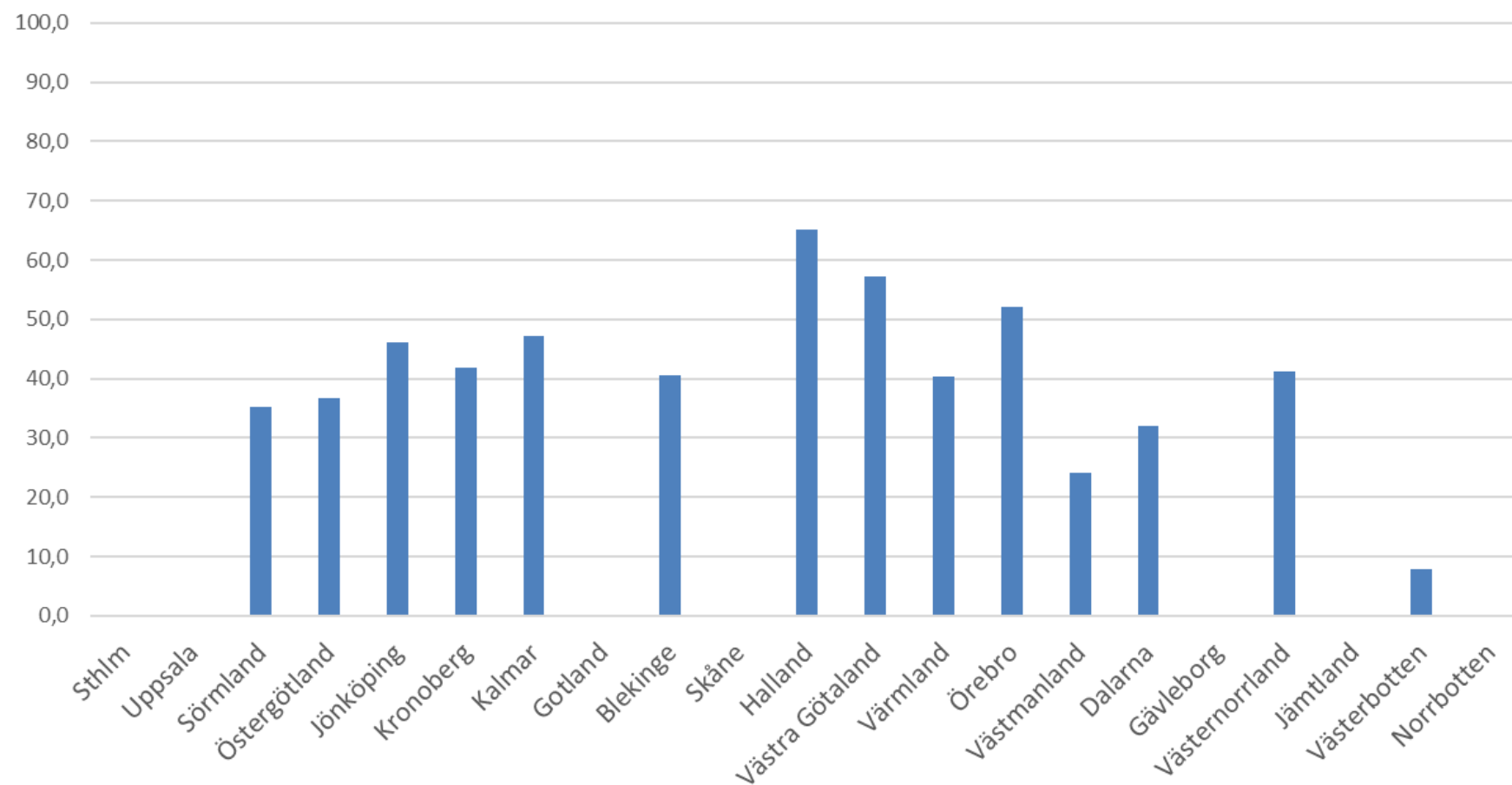


12 Andel uppdrag med smärta/skada i bedömning där VAS2 har skattats < 4  
Beräknat som andel <4 av de som har VAS2 registrerat

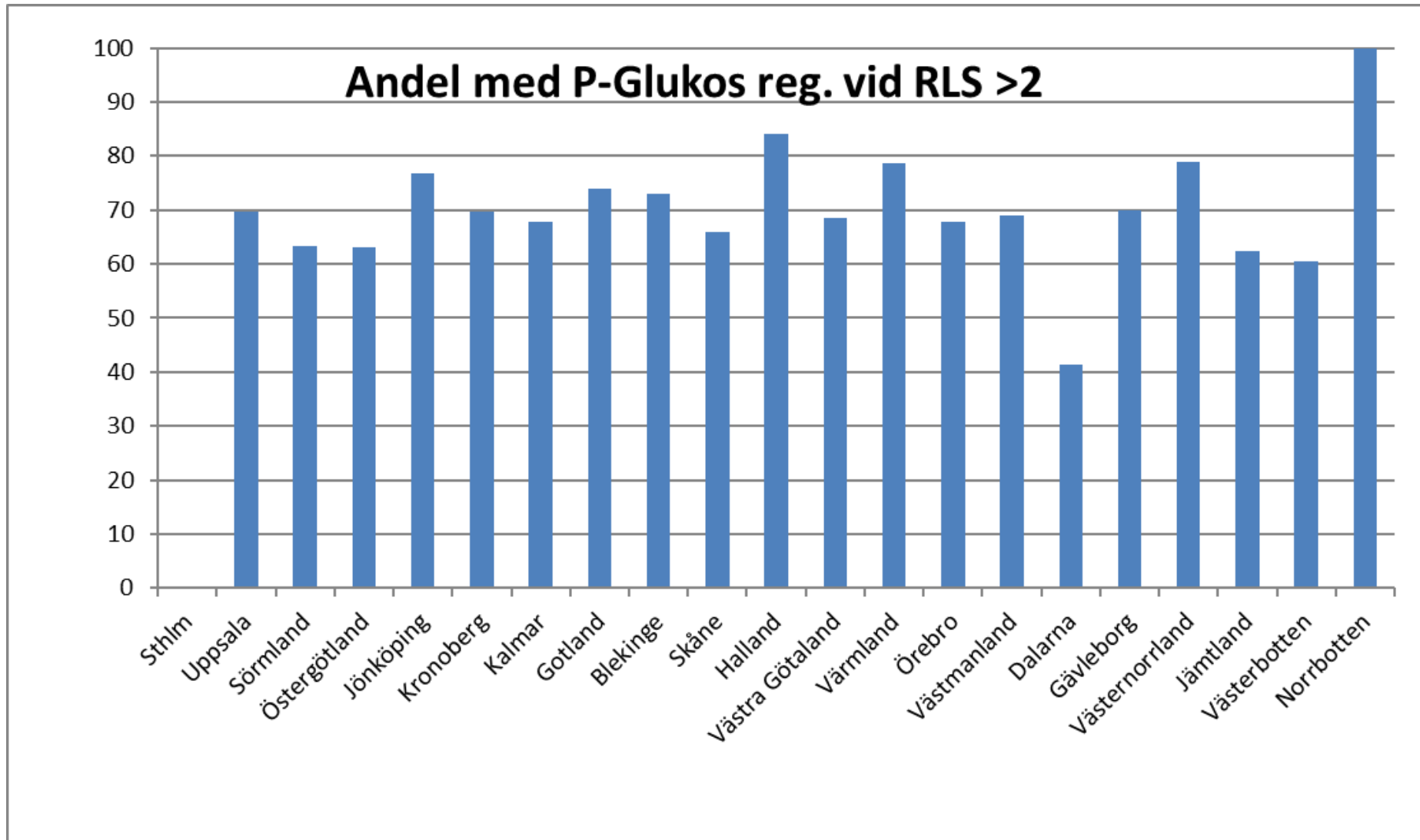


13 Andel uppdrag med Spo2 <90 som behandlats med syrgas

## Andel som givits Trombyl, motsv. vid bröstsmärta och Röd prio



14 Andel uppdrag med ESS KOD 5 och RÖD PRIORITET som behandlats med ASA läkemedel (Tromblyl)



Uppsala, Gotland, VGR, Örebro=GCS  
Dalarna, Gävleborg=AVPU