

TUMBASARTROS - operation (diagnoskod M18.1 eller M18.9, operationskod NDG12) - 1 juli 2018

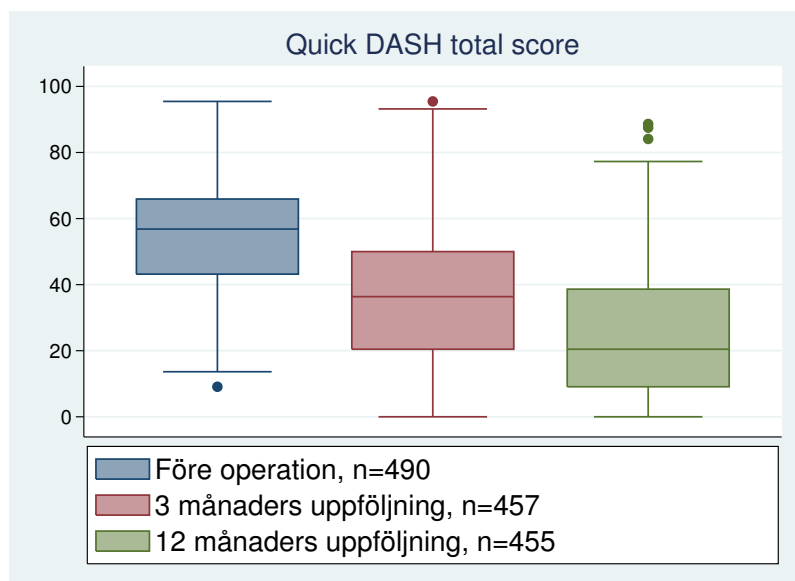
Artrös är en ledsjukdom där ledbrosket successivt förstörs, vilket leder till värk och belastningssmärta samt ibland instabilitet i leden. Orsakerna till artrös är ej helt kända, men man vet att ärftliga faktorer spelar in. Artrös i basen av tummen är mycket vanlig och brukar ge besvär i form av belastningssmärta och svaghet framförallt i tumpekfingergreppet. Kvinnor är oftare drabbade än män och sjukdomen brukar debutera i 50-60 års åldern. Operation är inte nödvändig i alla fall av tumbasartros, ofta kan ett stödbandage, kortisoninjektion i leden och/eller anti-inflammatorisk medicin hjälpa. Patienter med långvarig vilovärk erbjuds oftast operation och ett flertal olika operationsmetoder används runt om i Sverige. Det finns i nuläget inga vetenskapliga belägg för att någon av operationsmetoderna är bättre än de andra. Här redovisas enkätsvaren för de patienter som opererats med den vanligaste metoden, där man tar ut ett av benen i mellanhanden (trapezium) och stabiliserar med hjälp av en bit av en handledssena (sk senplastik). Efter operationen är handen oftast gipsad i 4-5 veckor och full belastning brukar inte tillåtas förrän efter 3 månader. Patienter med tumbasartros har ofta besvär från båda tummarna vilket kan påverka enkätresultaten, t ex upplevd funktionsförmåga.

1 Förklaring av diagram

Box-plots, sk 'låda-diagram' Svar på alla enkätfrågorna och Quick DASH-enkäten redovisas med sk box-plots, låda-diagram. I rutorna, boxarna, finns ett streck som anger det sk medianvärdet. Detta betyder att hälften av de som svarat har angett ett högre värde och hälften ett lägre. Hälften av alla svar ligger inom 'boxen', 25% över och 25% under boxen. Strecken uppåt och nedåt anger de värden som ligger längre ifrån boxen än 1,5 gånger avståndet mellan de yttre kvartilerna. Punkterna anger enstaka personer som svarat annorlunda än 95% av de andra som svarat, sk outliers.

1.1 Quick DASH

Quick DASH är kortversionen av en mycket använd enkät för att utvärdera resultat av olika behandlingar av besvär inom hand, arm och axel. DASH betyder Disabilities of the Arm, Shoulder and Hand och enkäten kommer från Canada, men är översatt till många olika språk. QuickDASH enkäten utvärderar upplevt funktionshinder inom arm och hand baserat på 11 frågor om hur man klarar olika dagliga aktiviteter, graderat från 1-5. Svaren på de 11 frågorna görs om till en total score. 0 motsvarar inget upplevt funktionshinder från arm och hand och 100 maximalt funktionshinder. Enkäten tar inte hänsyn till om man är höger- eller vänsterhänt eller om man opererat höger eller vänster hand. Andra skador eller sjukdomar inom arm och hand kan också påverka svaret. Om operationen har minskat upplevda besvär från arm hand skall alltså värdet minska efter operation.

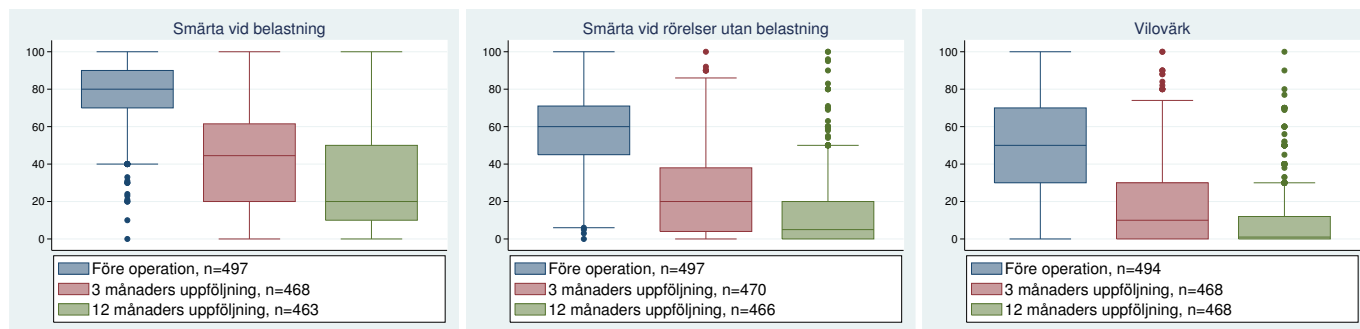


1.2 Smärta. 0=inga problem, 100=värsta tänkbara problem.

Smärta vid belastning - Här anges om det gör ont när handen används i tyngre aktiviteter.

Smärta vid rörelser utan belastning - Här anges om det gör ont när man rör på lederna i handen även om man inte belastar i någon aktivitet.

Vilovärk - Här anges om man har ont även om man inte använder handen, t ex nattetid.

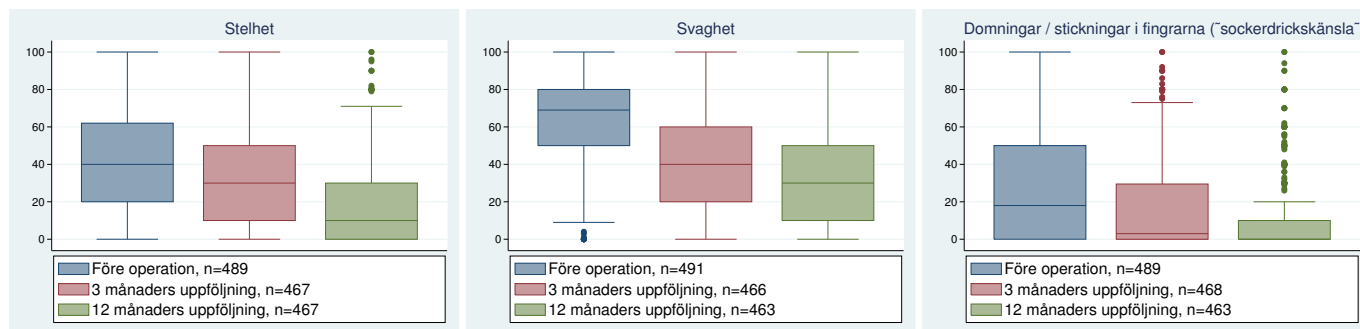


1.3 Stelhet, svaghet samt domningar / stickningar. 0=inga problem, 100=värsta tänkbara problem.

Stelhet - Denna fråga gäller upplevd stelhet i (svårighet att röra) handens leder.

Svaghet - Frågan gäller upplevd svaghet (kraftlöshet) i handen.

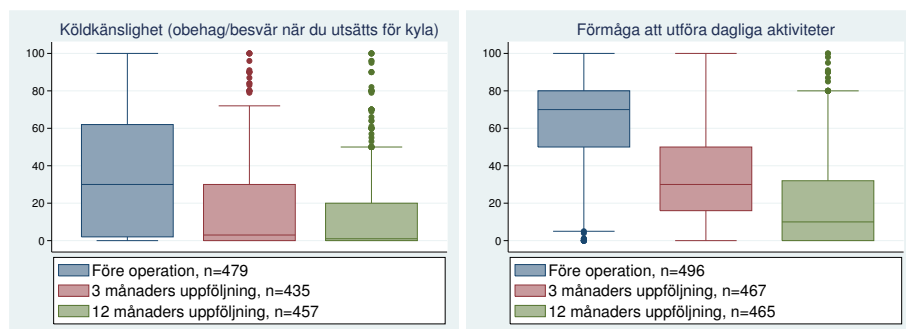
Domningar / stickningar i fingrarna ('sockerdrickskänsla') - Frågan avser störningar av känseln i handen, det kan vara att man har nedsatt förmåga att känna eller att man har onormal känsel i form av stickningar i fingrarna.



1.4 Köldkänslighet samt upplevd handfunktion i dagliga aktiviteter. 0=inga problem, 100=värsta tänkbara problem.

Köldkänslighet (obehag/besvär när du utsätts för kyla) - Dessa besvär är vanliga efter handskador och även efter handoperationer, men kan vara olika uttalade hos olika personer.

Förmåga att utföra dagliga aktiviteter - Denna fråga är en sammanfattning av hur man upplever att handen fungerar i dagliga aktiviteter där man använder händerna, t ex när man klär sig, äter, sköter hygien etc.



1.5 Upplevelse av operationsresultat samt av bemötande under behandlingstiden. 0= helt nöjd, 100= helt missnöjd.

